

smartzone™ G5

Próxima Generación de  
**Unidades de Distribución  
de Energía Inteligentes**

**PANDUIT**



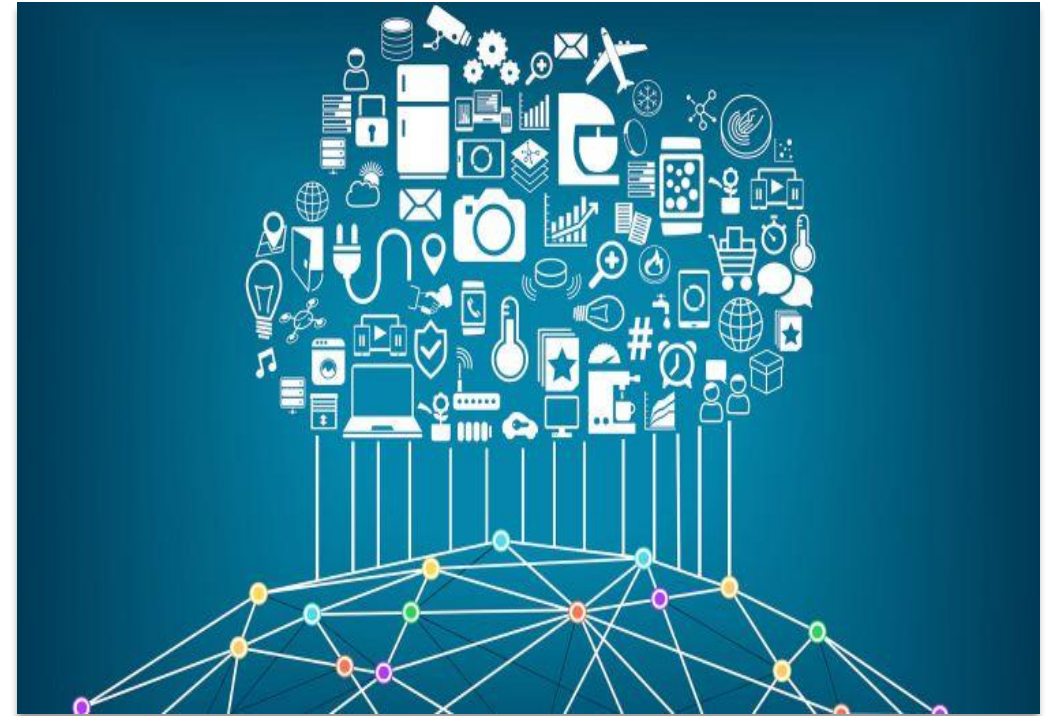
# Impulsores y Tendencias en el Mercado de PDUs de Gabinete - VOC

## Tendencias en Diseño de Producto

Acceso a gabinete electrónico, Temperaturas más altas, Mayor densidad de potencia, Controladores intercambiables en caliente, Ethernet GB, Cables de energía de alta retención, Acceso Remoto/móvil, etc.

**Mayor Enfoque de PDUs Inteligentes** en Eficiencia energética, maximizar tiempo de actividad, capacidad administrativa y acceso en gabinetes.

**¡Un mundo conectado! ¡El Internet de las cosas!**  
Aumento acelerado de flujo de datos y demanda de rendimiento en cómputo



# Familias de PDUs G5

## Básica

Distribución de energía confiable  
(no conectada a la red)

## MI – Monitoreo Agregado

Monitoreo de entrada de energía

## MS – Monitoreo Switcheado

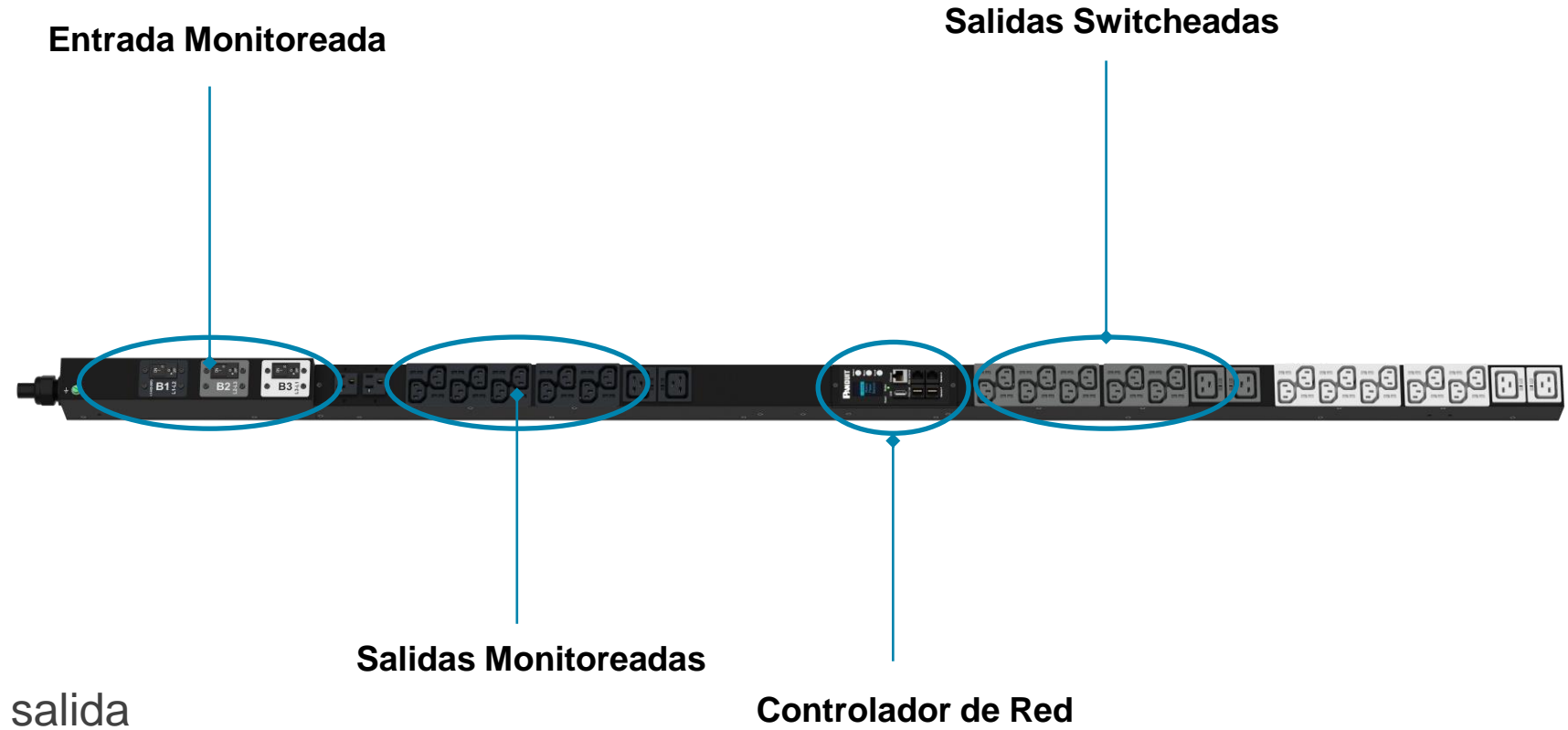
Monitoreo de entrada de energía  
y switcheo de salida

## MPO – Monitoreo por Salida

Monitoreo de nivel de energía de salida

## MSPO – Monitoreo por Salida y Switcheado

Monitoreo de nivel de energía de salida y  
switcheo de nivel de salida



# PDU Panduit: Características Clave

**Garantía de 3 años estándar y extendida de 5 años**  
Fortalezca la seguridad  
(SNMP v3 & Herramientas de Escaneo)

**Diseño de Bajo Perfil**  
Ahorra espacio en gabinete  
Aumenta flujo de aire

**Alta Densidad**  
La mejor densidad de salida de su clase a la par de la densidad aumentada de los equipos de gabinetes de IT.

**Módulo de Red Intercambiable en Caliente con POWER SHARE**

**Ethernet de 1GB c/ Acceso a Redes Redundante (RNA)**

**Medición de Poder y Energía**  
Margen de error +/- 1%

**Salidas con Código de Color y Disyuntores**  
Para un balance de carga intuitivo

**Puerto USB**  
Actualización de Firmware / Luz automática



**Conexión en Cadena**  
Hasta 4 PDU's y 32 sensores

**Manija SZ**  
Lista con sensores de apoyo y acceso con tarjeta HID



**Disyuntores Magnéticos-Hidráulicos Premium**  
Se mantienen estables a temperaturas extremas

**Alta Temperatura de Operación**  
60°C (140°F) con clasificación de carga total

**Salidas IEC-Lock**  
Con cables de energía

# Manija de Seguridad SmartZone™



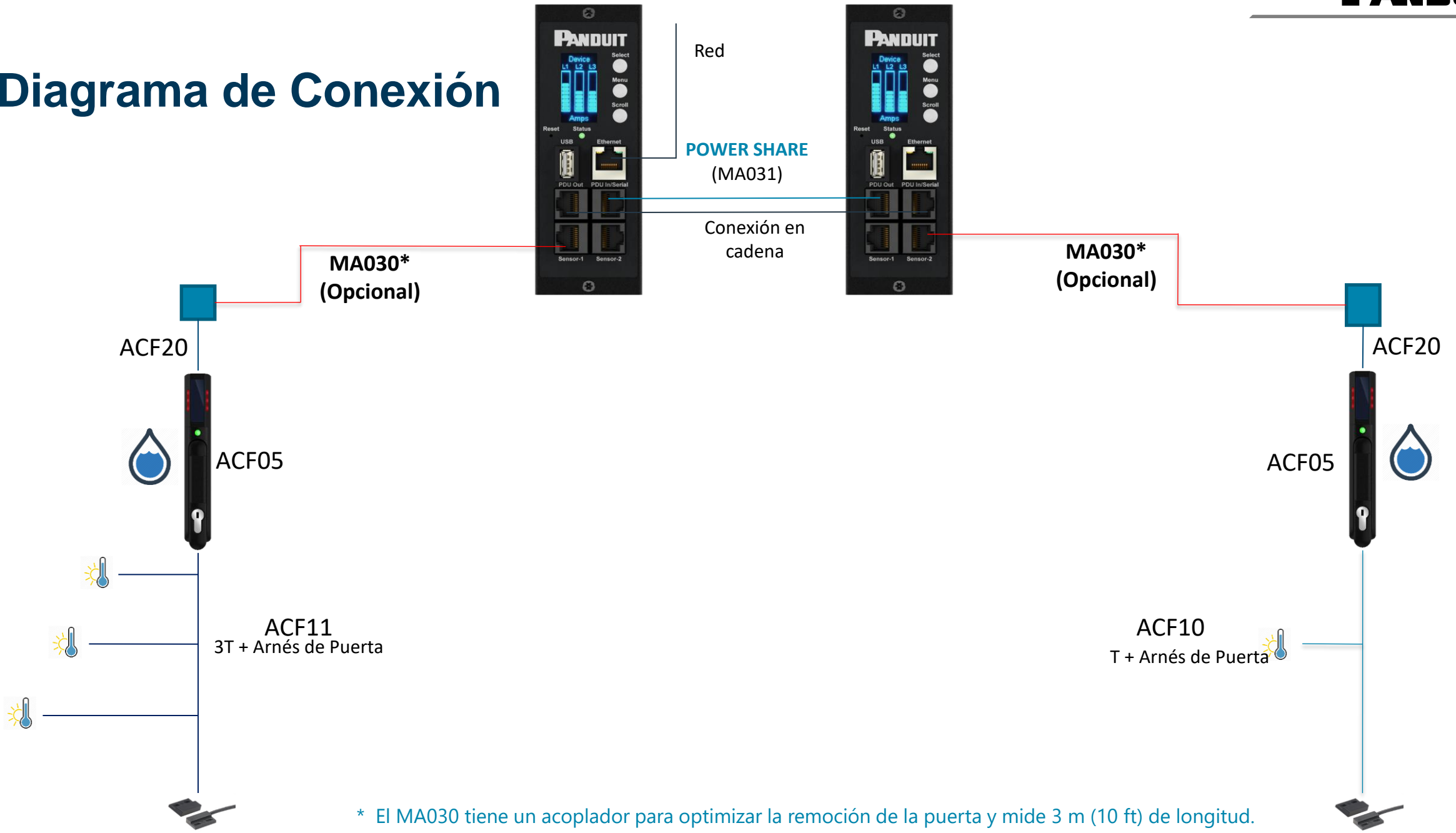
## Características

- Hasta 200 Usuarios
- Lector de Tarjetas Multifrecuencia
  - HID 125KHz/13.56MHz
  - Mifare & iClass
- Llaves & Tambor reemplazables
  - 5 Opciones (10 paquetes)
- **Autenticación Dual (Versión de teclado)**

## Incluye

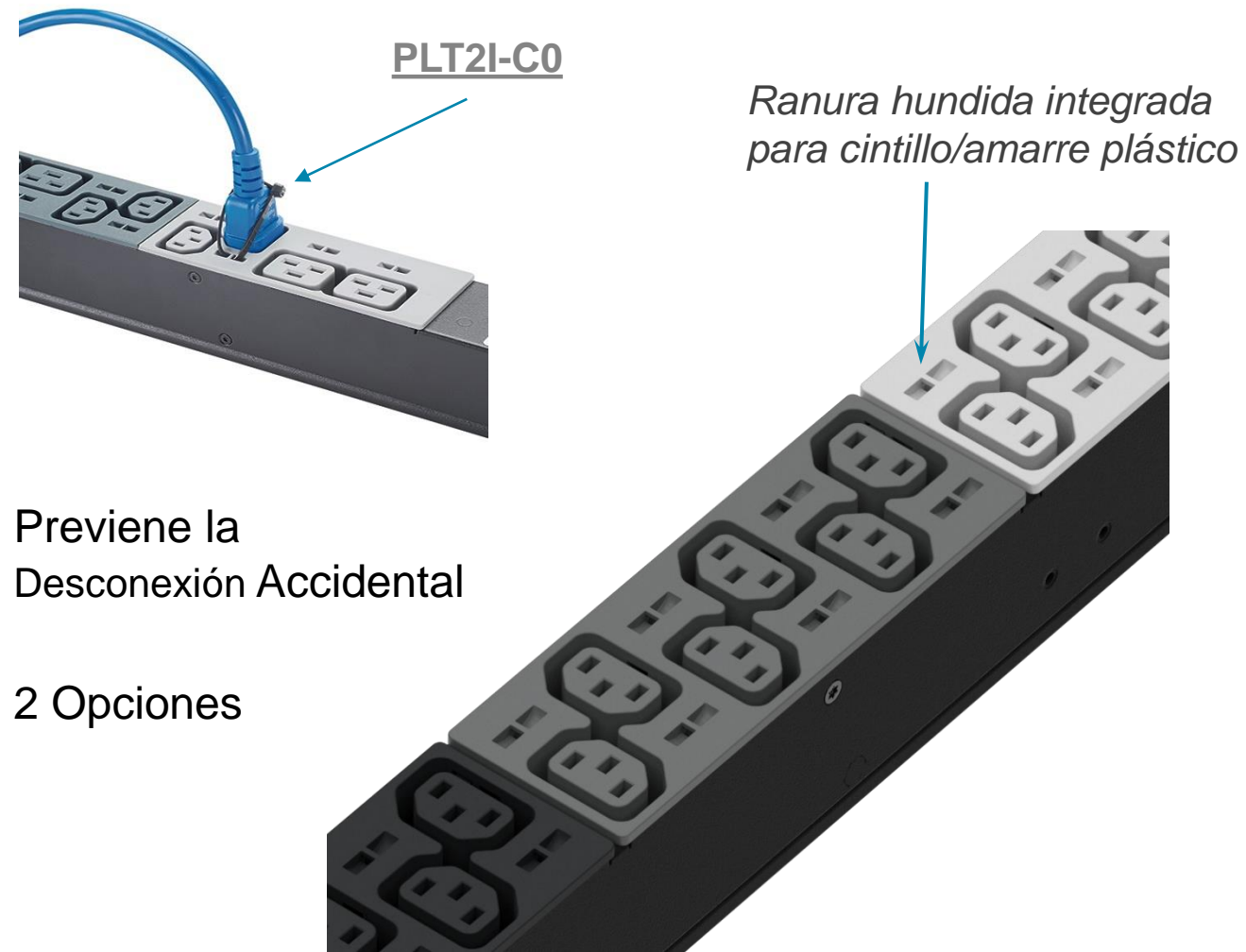
- Material para montura
- Tambor estándar y llave (1).

# Diagrama de Conexión



\* El MA030 tiene un acoplador para optimizar la remoción de la puerta y mide 3 m (10 ft) de longitud.

# Retención de Cable Garantizada



- Previene la Desconexión Accidental
- 2 Opciones

C14/C13



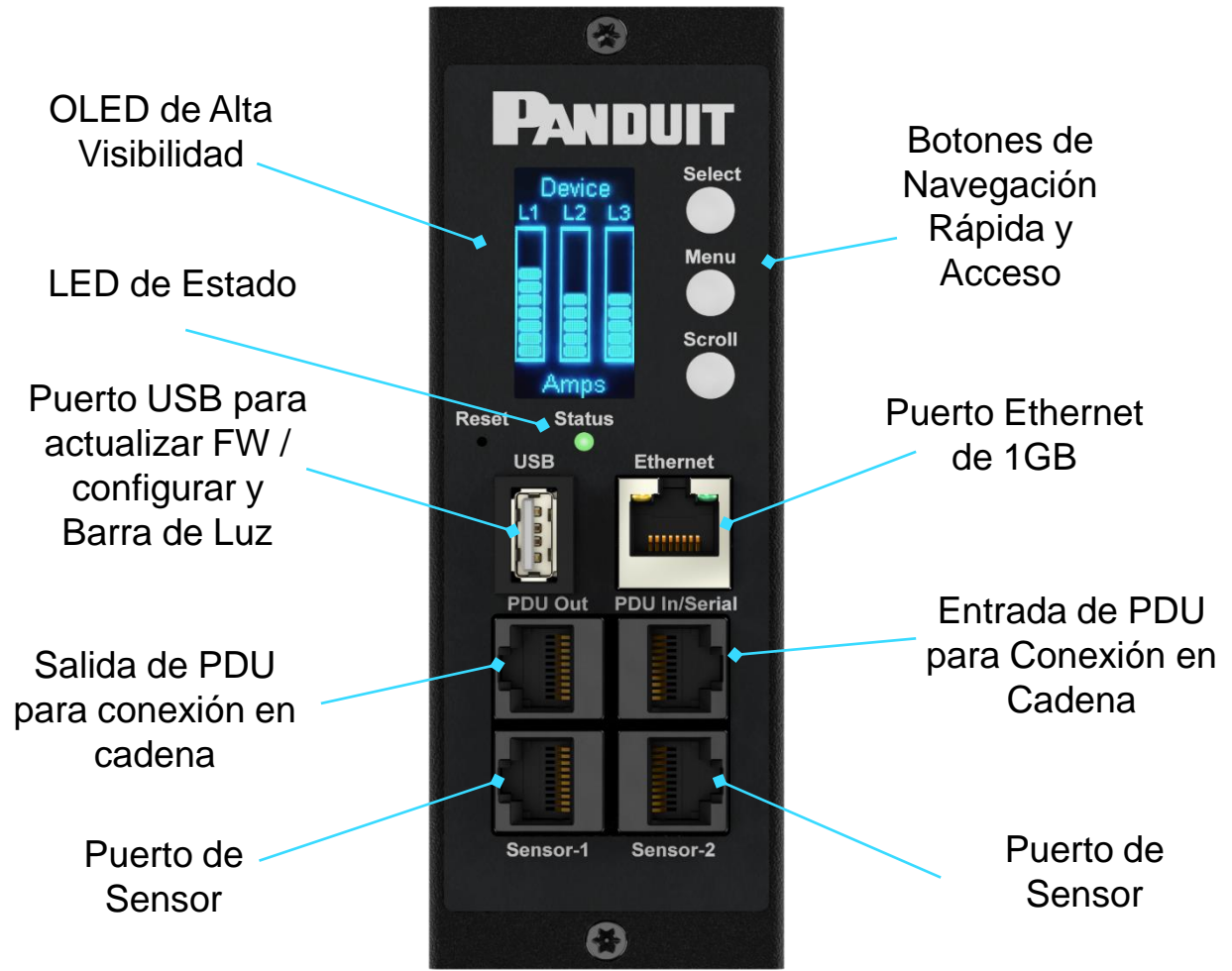
C20/C19



**Se bloquea en ambos extremos**

## G5 iNC (Controlador Inteligente de Red)

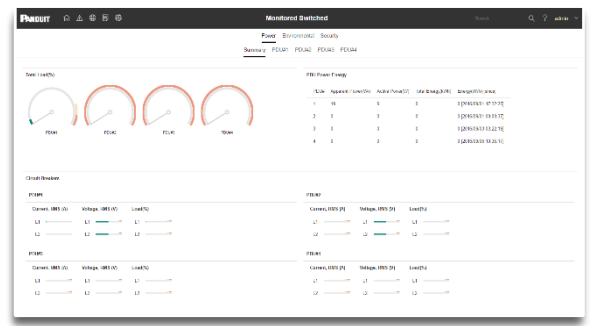
Intercambiable en caliente



## Interfaz Web (Multi-dispositivo)



Inicio de Sesión



Panel de control

## Acceso BYOD



Laptop/KVM



Tableta



Teléfono



# Accesorios SmartZone™ G5

## Ambiental

- Temperatura
- Temp + Humedad
- 3Temp + Humedad
- Inundación (cuerda)
- Inundación (de punto)
- Hub de Sensores
- Entrada de contacto seco



Hub de Sensores



## Seguridad

- Contacto magnético en puerta
- Manija de seguridad **SmartZone™**
- Iluminación de gabinete automática

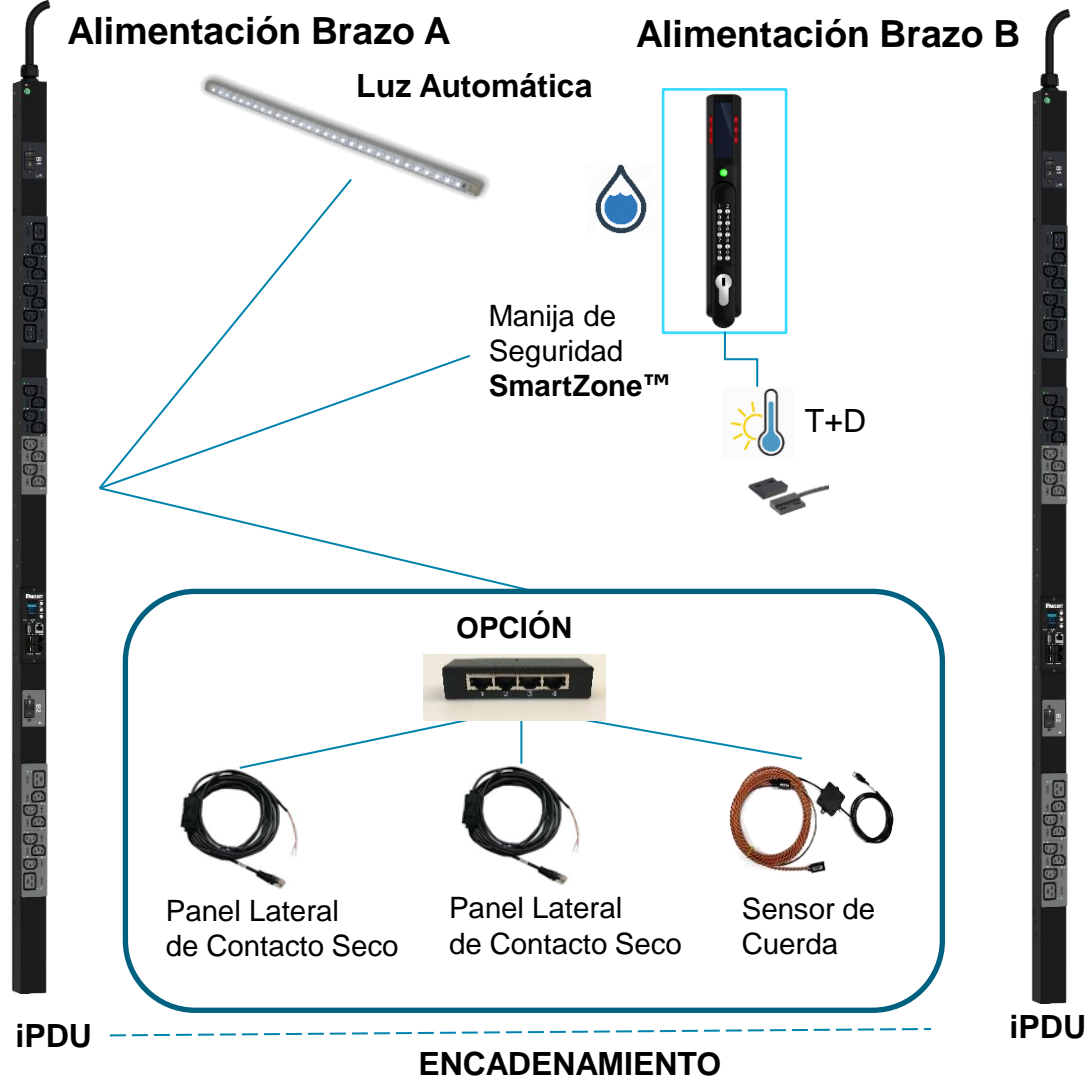
## Miscellaneous

- Cable Power Share
- Dongle de Consola YOST

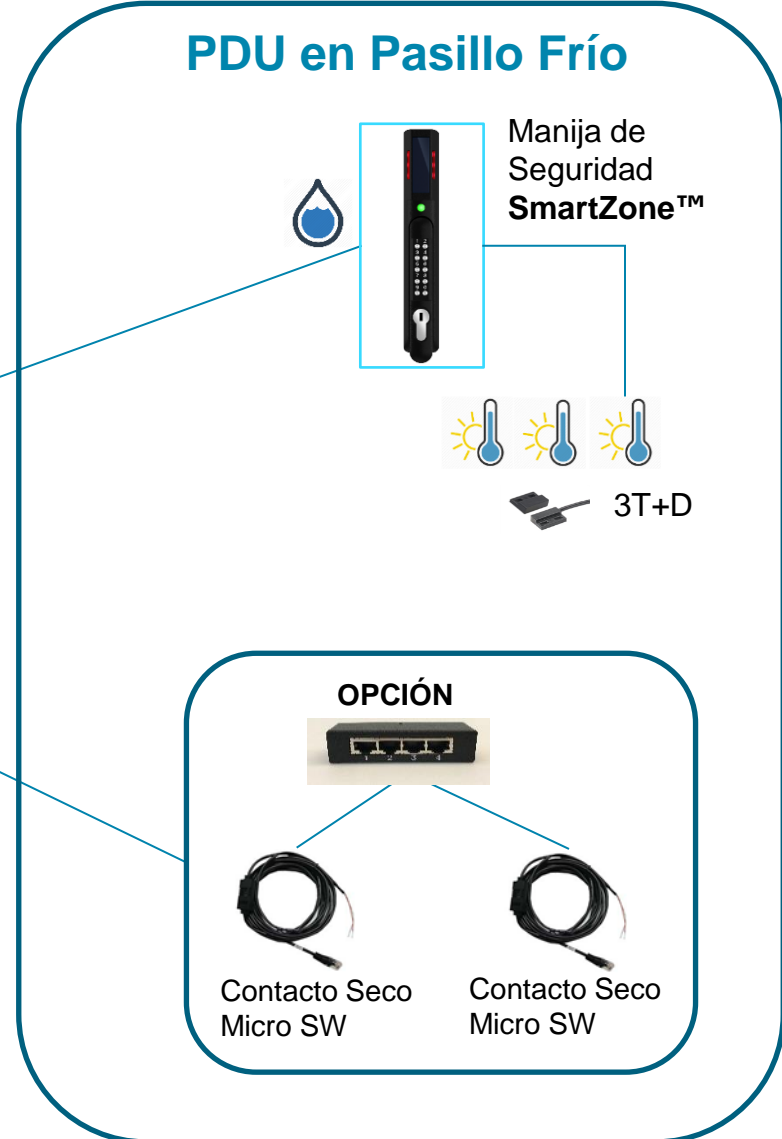


# Solución Típica iPDU SmartZone™ G5

## PDU en Pasillo Caliente



## PDU en Pasillo Frío





**PANDUIT™**

sentando las bases de un negocio inteligente y unificado

***¡Gracias!***