



# 企业网络基础设施

常用产品目录 — 中国

**PANDUIT™**

# 企业网络基础设施

当今的企业 IP 网络针对语音、数据和视频支持不断扩展的融合应用，并且支持智能照明、安保、安全系统等等的诸多功能。

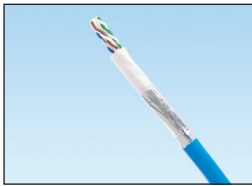
Panduit 的企业网络提供业界最具综合性、全局性的产品和服务组合，实现可持续的高能效企业。创新性的设计特点便于安装、降低维护成本，并且可以改善网络的可靠性与灵活性。

本产品型录中含有企业物理基础设施部署中最常用的产品。有关完整的企业级产品供应，请联系您当地的 Panduit 代表，或者访问 <http://www.panduit.com/en/solutions/enterprise-solutions>。

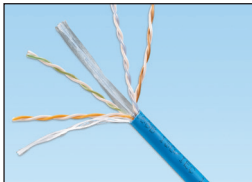
## 目 录

铜缆 .....	3	光纤尾纤 .....	7
RJ45 插座模块 .....	3	机柜 .....	7
配线架、套件和附件 .....	4	机架、支架和附件 .....	8
RJ45 跳线 .....	4	线缆管理器 .....	8
色环 .....	5	线缆管理器容量表 .....	9
面板 .....	5	备用面板 .....	10
光缆 .....	5	110 配线架 .....	10
光纤跳线 .....	6	标签 .....	10
光纤箱 .....	6	安全产品 .....	11
光纤适配器模块和面板 .....	7	工具 .....	11

## 铜缆



PUC6AM04BU-CEG



PUC6C04BU-C

零件号	描述	单位 (UOM)	最小订货量 (MOQ)
<b>非屏蔽</b>			
PUC5504IGY	超 5 类 U/UTP 铜缆, 24 AWG, 灰色, CM, 305 米。	盒	36
PUC6C04BU-C	6 类 U/UTP 铜缆, 24 AWG, 蓝色, CM, 305 米。	盒	20
PUC6004BU-FE	6 类 U/UTP 铜缆, 23 AWG, 蓝色, CM, 305 米。	盒	24
PUL6C04BU-C	6 类 U/UTP 铜缆, 24 AWG, 蓝色, LSZH, 305 米。	盒	20
PUL6004WH-FE	6 类 U/UTP 铜缆, 23 AWG, 白色, LSZH, 305 米。	盒	24
PUL6AM04WH-CEG	6A 类高级 MaTriX U/UTP 铜缆, 23 AWG, 白色, LSZH, 305 米。	卷	18
PUC6AM04BU-CEG	6A 类高级 MaTriX U/UTP 铜缆, 23 AWG, 蓝色, CM, 305 米。	卷	18
<b>屏蔽</b>			
PFC6004BU-G	6 类 F/UTP 铜缆, 23 AWG, 蓝色, CM, 305 米。	卷	12
PFL6X04WH-CEG	6A 类 F/UTP 铜缆, 23 AWG, 白色, LSZH, 305 米。	卷	18

注意: F/UTP 指金属箔围绕非屏蔽绞线对 = 屏蔽电缆。  
LSZH 指低烟无卤。

## RJ45 插座模块



CJ6X88TGRD



CJS6X88TGY

零件号	描述	标准包装数量	标准每箱数量
<b>非屏蔽</b>			
CJ5E88TGBU	超 5 类 RJ45 UTP Mini-Com™ 模块, 蓝色。	1	50
CJ5E88TGIW	超 5 类 RJ45 UTP Mini-Com™ 模块, 国际白色。	1	50
CJ5E88TGRD	超 5 类 RJ45 UTP Mini-Com™ 模块, 红色。	1	50
CJ688TGBU	6 类 RJ45 UTP Mini-Com™ 模块, 蓝色。	1	50
CJ688TGIW	6 类 RJ45 UTP Mini-Com™ 模块, 国际白色。	1	50
CJ688TGRD	6 类 RJ45 UTP Mini-Com™ 模块, 红色。	1	50
CJ6X88TGBU	6A 类 RJ45 UTP Mini-Com™ 模块, 蓝色。	1	50
CJ6X88TGW	6A 类 RJ45 UTP Mini-Com™ 模块, 白色。	1	50
CJ6X88TGRD	6A 类 RJ45 UTP Mini-Com™ 模块, 红色。	1	50
<b>屏蔽</b>			
CJS6X88TGY	6A 类 RJ45 屏蔽 Mini-Com™ 模块, 黑色。	1	50

有关其他产品, 请联系 Panduit 客服。

配线架、套件和附件



CPPL24WBLY



CPPLA24WBLY



CPP48HDWBLY



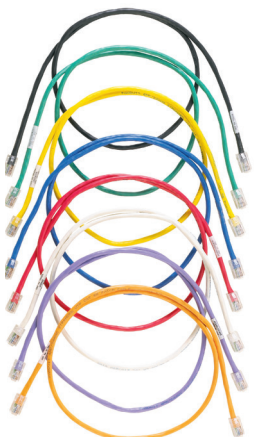
CPPA48HDWBLY



SRB19BLY

零件号	描述	标准包 装数量	标准每 箱数量
<b>模块化配线架</b>			
CPPL24WBLY	带标签 24 端口配线架，配六个 CFFPL4 面板。	1	10
CPPLA24WBLY	带标签 24 端口角形配线架，配六个 CFFPL4 面板。	1	10
CPPLA48WBLY	带标签 48 端口角形配线架，配十二个 CFFPL4 面板。	1	10
CPPL48WBLY	带标签 48 端口配线架，配十二个 CFFPL4 面板。	1	10
CPP48HDWBLY	48 端口高密度配线架，配后装面板。	1	10
CPPA48HDWBLY	48 端口角型高密度配线架，配后装面板。	1	10
CP24BLY	24 端口全金属屏蔽配线架。	1	10
CPA24BLY	24 端口倾斜全金属屏蔽配线架。	1	10
<b>附件</b>			
SRB19BLY	应力支撑条。	1	10

RJ45 跳线



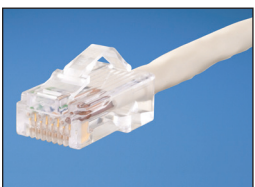
UTP6ASD\*M\*\*



STP6C\*



UTPSP\*



UTPCH\*

零件号	描述	标准包 装数量	标准每 箱数量
<b>6A 类</b>			
UTP6ASD2MBU	6A 类 26 AWG 跳线，蓝色，2 米。	1	10
<b>6A 类屏蔽</b>			
STP6X2MBU	6A 类 F/UTP 跳线，CM/LSZH，蓝色，2 米。	1	10
<b>6A 类</b>			
UTP6A2MBU	6A 类跳线 23 AWG 跳线，蓝色，2 米。	1	10
<b>6 类</b>			
UTPSP2MBUY	6 类跳线，蓝色，2 米。	1	10
UTPSP2MRDY	6 类跳线，红色，2 米。	1	10
UTPSP3MBUY	6 类跳线，蓝色，3 米。	1	10
UTPSP3MRDY	6 类跳线，红色，3 米。	1	10
<b>6A 类 28 AWG</b>			
UTP28X2MBU	6A 类 UTP 28 AWG 跳线，CM/LSZH，蓝色，2 米。	1	10
UTP28X8INBU	6A 类 UTP 28 AWG 跳线，CM/LSZH，蓝色，0.2 米。	1	10
<b>6 类 28 AWG</b>			
UTP28SP8INBU	6 类 UTP 28 AWG 跳线，CM/LSZH，蓝色，0.2 米。	1	10
UTP28SP2MBU	6 类 UTP 28 AWG 跳线，CM/LSZH，蓝色，2 米。	1	10
UTP28SP2MRD	6 类 UTP 28 AWG 跳线，CM/LSZH，红色，2 米。	1	10
UTP28SP3MBU	6 类 UTP 28 AWG 跳线，CM/LSZH，蓝色，3 米。	1	10
UTP28SP3MRD	6 类 UTP 28 AWG 跳线，CM/LSZH，红色，3 米。	1	10
<b>超 5 类</b>			
UTPCH2MBUY	超 5 类跳线，蓝色，2 米。	1	10
UTPCH2MRDY	超 5 类跳线，红色，2 米。	1	10

有关其他颜色和长度，请联系 Panduit 客服。

## 色环



PCBAND\*\*-Q

零件号	描述	标准包装数量	标准每箱数量
PCBAND**-Q	色环, 卡入式。	25	25

将\*\*替换为 BL (黑色)、RD (红色)、OR (橙色)、YL (黄色)、RG (绿色)、BU (蓝色) 或 VL (紫色)。

## 面板



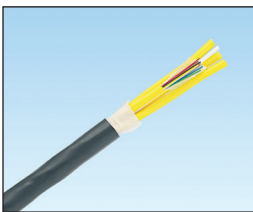
CFP86S2IWY



CFPL86F4SAW

零件号	描述	标准包装数量	标准每箱数量
CFP86S2IWY	2 端口 86x86 斜口面板, 米白色。	1	10
CFPL86F2SAW	双口 86 信息面板, 平口, 带弹簧门防尘盖。	1	10
CFP86S4IWY	4 端口 86x86 斜口面板, 米白色。	1	10
CFPL86F4SAW	四口 86 信息面板, 平口, 带弹簧门防尘盖。	1	10
CMBIW-X	1 端口空白模块。	10	50

## 光缆



零件号	描述	单位 (UOM)	最小订货量 (MOQ)
<b>室内/室外光缆</b>			
FLKLX06	6芯 OM3 10GbE 多模, LSZH 全绝缘光缆, 紧套管	米	1000
FLKLX12	12芯 OM3 10GbE 多模, LSZH 全绝缘光缆, 紧套管	米	1000
FLKLX24	24芯 OM3 10GbE 多模, LSZH 全绝缘光缆, 紧套管	米	1000
FLKL906	6芯 OS2 单模, LSZH 全绝缘光缆, 紧套管	米	1000
FLKL912	12芯 OS2 单模, LSZH 全绝缘光缆, 紧套管	米	1000
FLKL924	24芯 OS2 单模, LSZH 全绝缘光缆, 紧套管	米	1000
<b>室外光缆</b>			
FLWNX06	6芯 OM3 10GbE 多模室外光缆, 松套管, 铠装	米	1000
FLWNX12	12芯 OM3 10GbE 多模室外光缆, 松套管, 铠装	米	1000
FLWN906	6芯 OS2 单模室外光缆, 松套管, 铠装	米	1000
FLWN912	12芯 OS2 单模室外光缆, 松套管, 铠装	米	1000

对于 OFNR 光缆, 将零件号中的“L”替换为“R”。举例: FLKRX24。

光纤跳线



FX23RSNSNSM\*\*\*



FX2ERLNLNSM\*\*\*

零件号	描述	标准包装数量	标准每箱数量
<b>光纤跳线</b>			
FX2ERLNLNSM001	LC-LC 跳线, OM3 万兆多模, 50/125μm, 双工, 1.6 mm 护套, 1 米。	1	10
FX2ERLNLNSM002	LC-LC 跳线, OM3 万兆多模, 50/125μm, 双工, 1.6 mm 护套, 2 米。	1	10
FX2ERLNLNSM003	LC-LC 跳线, OM3 万兆多模, 50/125μm, 双工, 1.6 mm 护套, 3 米。	1	10
FX2ERLNLNSM005	LC-LC 跳线, OM3 万兆多模, 50/125μm, 双工, 1.6 mm 护套, 5 米。	1	10
FZ2ERLNLNSM001	LC-LC 跳线, OM4 万兆多模, 50/125μm, 双工, 1.6 mm 护套, 1 米。	1	10
FZ2ERLNLNSM002	LC-LC 跳线, OM4 万兆多模, 50/125μm, 双工, 1.6 mm 护套, 2 米。	1	10
FZ2ERLNLNSM003	LC-LC 跳线, OM4 万兆多模, 50/125μm, 双工, 1.6 mm 护套, 3 米。	1	10
FZ2ERLNLNSM005	LC-LC 跳线, OM4 万兆多模, 50/125μm, 双工, 1.6 mm 护套, 5 米。	1	10
F92ERLNLNSM001	LC-LC跳线, OS2单模, 9/125μm, 双工, 1.6 mm护套, 1米。	1	10
F92ERLNLNSM002	LC-LC跳线, OS2单模, 9/125μm, 双工, 1.6 mm护套, 2米。	1	10
F92ERLNLNSM003	LC-LC跳线, OS2单模, 9/125μm, 双工, 1.6 mm护套, 3米。	1	10
F92ERLNLNSM005	LC-LC跳线, OS2单模, 9/125μm, 双工, 1.6 mm护套, 5米。	1	10

有关其他长度, 请联系 Panduit 客服。

光纤箱



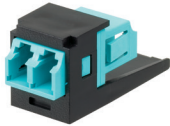
FMT1



FCE1U

零件号	描述	标准包装数量	标准每箱数量
FMT1	机架安装光纤托盘, 1 RU。需要 24 端口模块化接插面板和 Mini-Com™ 适配器模块。	1	1
FMT1A	机架安装光纤托盘, 角型, 1 RU。需要 24 端口模块化接插面板和 Mini-Com™ 适配器模块。	1	1
CFAPPBL1	平口光纤接插面板。容纳多达四个 FAP 或 FMP 适配器面板。	1	1
CFAPPBL1A	角型光纤接插面板。容纳多达四个 FAP 或 FMP 适配器面板。	1	1
FCE1U	机架安装光纤箱, 1 RU。接受使用四个光纤适配器面板或 QuickNet™ 盒带。	1	1
FRME4	机架安装光纤箱, 4 RU。接受使用十二个光纤适配器面板或 QuickNet™ 盒带。	1	1

## 光纤适配器模块和面板



CMDSAQLCZBL



FAP6WAQDLC

零件号	描述	标准包装数量	标准每箱数量
<b>光纤适配器模块</b>			
CMDSAQLCZBL	双工 LC Sr./Sr. (湖蓝色) 适配器 (黑色) Mini-Com™ 模块组件, 氧化锆, 万兆多模。	1	10
CMDSLCZBU	双工 LC Sr./Sr. (湖蓝色) 适配器 (蓝色) Mini-Com™ 模块组件, 氧化锆, 单模。	1	10
<b>光纤适配器面板</b>			
FAP6WAQDLC	带六个双工 (湖蓝色) 光纤适配器面板, 磷青铜, 万兆多模。	1	10
FAP12WAQDLC	带十二个 LC 双工 (湖蓝色) 光纤适配器面板, 磷青铜, 万兆多模。	1	10
FAP6WBUDLCZ	带六个 LC 双工 (蓝色) 适配器光纤适配器面板, 氧化锆, 单模。	1	10
FAP12WBUDLCZ	带十二个 LC 双工 (蓝色) 适配器光纤适配器面板, 氧化锆, 单模。	1	10
FAPB	光纤适配器备用面板-为将来使用保留空间。	1	10

## 光纤尾纤



FX1BN1NNSNM001

零件号	描述	标准包装数量	标准每箱数量
FX1BN1NNSNM001	LC尾纤, 0M3万兆多模, 50/125μm, 单工, 900μm覆层纤芯, 1米。	1	10
FZ1BN1NNSNM001	LC尾纤, 0M4万兆多模, 50/125μm, 单工, 900μm覆层纤芯, 1米。	1	10
F91BN1NNSNM001	LC尾纤, 0S2单模, 9/125μm, 单工, 900μm覆层纤芯, 1米。	1	10

## 机柜



DA6212B

零件号	描述	标准包装数量	标准每箱数量
DA6212B	42 RU 600 毫米 x 1000 毫米, 配侧面板和脚轮的已装配机柜, 黑色。	1	1
DA6222B	42 RU 600 毫米 x 1200 毫米, 配侧面板和脚轮的已装配机柜, 黑色。	1	1
DA8212B	42 RU 800 毫米 x 1000 毫米, 配侧面板和脚轮的已装配机柜, 黑色。	1	1
DA8222B	42 RU 800 毫米 x 1200 毫米, 配侧面板和脚轮的已装配机柜, 黑色。	1	1

机架、支架和附件



R4PCN

零件号	描述	标准包装数量	标准每箱数量
<b>机架</b>			
R2P	2 柱机架, 45 RU, 配螺纹导轨。	1	1
R4PCN	4 柱机架, 45 RU, 配锁紧螺帽导轨, 760 毫米深。	1	1
<b>支架</b>			
SRM19FM1	前安装支架, 1 RU, 480 毫米深。	1	1
RSHLF	前后安装支架, 1 RU, 760 毫米深。	1	1
<b>机架附件</b>			
CNWSM6-C	M6 带螺钉锁紧螺帽。	1	10

线缆管理器



NMF4



WMPSE



PRV8 WMPVHC45E

零件号	描述	标准包装数量	标准每箱数量
NMF2	大容量水平线缆管理器, 仅前部, 2 RU。	1	1
NMF4	大容量水平线缆管理器, 仅前部, 4 RU。	1	1
WMPSE	PatchLink™ 水平线缆管理器, 前后, 1 RU。	1	1
WMP1E	PatchLink™ 水平线缆管理器, 前后, 2 RU。	1	1
WMPFSE	PatchLink™ 水平线缆管理器, 仅前部, 1 RU。	1	1
WMPF1E	PatchLink™ 水平线缆管理器, 仅前部, 2 RU。	1	1
PR2VD06	PatchRunner™ 双侧垂直线缆管理器带门, 6 英寸。	1	1
PR2VD08	PatchRunner™ 双侧垂直线缆管理器带门, 8 英寸。	1	1
PR2VD12	PatchRunner™ 双侧垂直线缆管理器带门, 12 英寸。	1	1
PR2VEP	PatchRunner™ 终端面板。	1	1
WMPV45E	NetRunner™ 双侧垂直线缆管理器, 7 英尺高 x 4 英寸宽。	1	1
WMPVHC45E	NetRunner™ 双侧大容量垂直线缆管理器, 170 毫米宽, 45 RU。	1	1



## 备用面板



TLBP1S-V

零件号	描述	标准包装数量	标准每箱数量
TLBP1S-V	免工具安装的空白挡板, 1RU。	5	50
TLBP2S-V	免工具安装的空白挡板, 2RU。	5	50
CPAF1BLY	备用面板, 角型, 1 RU。	1	10
FLBSIM-51	窗帘式可拉伸空白挡板, 免工具安装, 4 - 51RU。	5	50

## 110 配线架



P110B1004R2Y

零件号	描述	标准包装数量	标准每箱数量
<b>110配线架</b>			
P110B1004R2Y	两个超 5 类 100 对基座, 预安装到面板上。4 对连接器。	10	10
P110KB1004Y	超 5 类 100 对基座, 配支脚。4 对连接器。	100	100

## 标签



LS8EQ-KIT

零件号	描述	标准包装数量	标准每箱数量
LS8EQ-KIT	LS8EQ 手持式打印机, 配 QWERTY 键盘。	1	1
LS8E-ACU	100 - 240 伏交流电源适配器, 配英式插头。	1	1
LS8E-ACS	120 伏交流电源适配器, 配美式插头。	1	1
LS8E-ACE	100 - 240 伏交流电源适配器, 配欧式插头。	1	1
C252X030FJC	模块化接插面板 (CP) 胶粘标签盒带。	1	10
C261X035Y1C	模块化接插面板 (CPPL) 标签盒带。	1	10
S100X150VAC	线缆自复合标签盒带。	1	10
R100X150V1C	Turn-Tell™ 接插线标签盒带。	1	10
F100X150AJC	旗标标签盒带, 聚酯。	1	10
T100X000VPC-BK	乙烯树脂磁带标签盒带, 25 毫米宽。	1	10

安全产品



PSL-LCAB



FLCCLIW-X



PSL-DCJB



PSL-DCPLRX

零件号	描述	标准包装数量	标准每箱数量
PSL-LCAB	LC 双工适配器模块锁，十把锁（红色）和一把钥匙（黑色）。	1	20
FLCCLIW-X	LC 跳线锁，十把锁和一把钥匙。	10	100
PSL-DCJB-BL	插座模块锁，十把锁（黑色）加一把钥匙（黑色）。	1	20
PSL-DCJB-BU	插座模块锁，十把锁（蓝色）加一把钥匙（黑色）。	1	20
PSL-DCJB	插座模块锁，十把锁（红色）加一把钥匙（黑色）。	1	20
PSL-DCPLRX	嵌入式 RJ45 跳线锁，十把锁（红色）和一把钥匙（黑色）。	1	20
PSL-DCPLS	超级嵌入式 RJ45 跳线锁，十把锁（红色）和一把钥匙（黑色）。	1	20
PSL-DCPLX	RJ45 跳线锁，十把锁（红色）和一把钥匙（黑色）。	1	20

工具



EGJT



TGJT



CBOT24K

零件号	描述	标准包装数量	标准每箱数量
EGJT	TG 模块端接工具。	1	-
TGJT	TG 模块端接工具，用于大批量安装。	1	-
CJAST	铜缆护套剥线器。	1	1
CWST	铜线剪。	1	1
PDT110	110 压接工具。	1	1
CBOT24K	理线梳。	1	10





**PANDUIT™**

## 泛达网络产品国际贸易（上海）有限公司

上海市虹桥路1号港汇广场1座1002-1005室  
邮编：200030 电话：021-24192000 传真：021-24192100

北京市东城区王府井大街138号新东安写字楼T2 1009  
电话：86-10-58209300

广州市天河区林和西路9号耀中广场B座2514-2515室  
电话：86-20-87578915

成都市武侯区科华北路62号力宝大厦北楼1118室  
电话：86-28-86714530

香港北角渣打道191号嘉華國際中心11樓12室  
电话：852-28901860

台北市信義區信義路五段7號24樓B室(台北101大樓)  
电话：886-2-81010708



[www.panduit.com](http://www.panduit.com)

敬请关注美国泛达网络官方微信，了解更多动态。