



Intelligente Schaltschranklösungen

PANDUIT™

infrastructure for a connected world

Innovative Produkte für Schaltschränke mit zuverlässiger Leistung

1 Kabelkanal
Seiten 5–8



2 Kabelbinder
Seite 9



3 Kabelzubehör
Seiten 10–12



4 Kabelschuhe
Seite 12



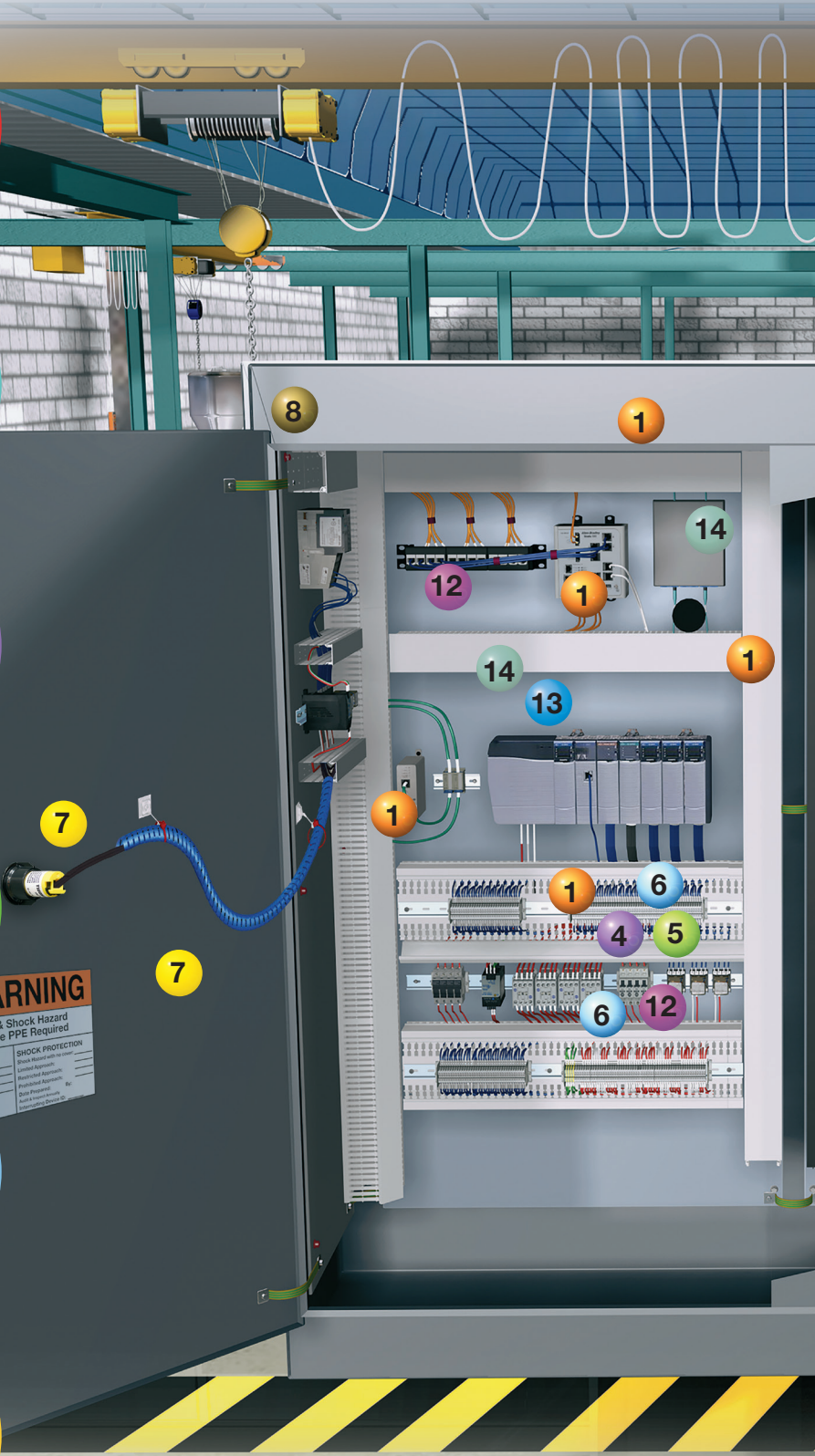
5 Aderendhülsen
Seite 13



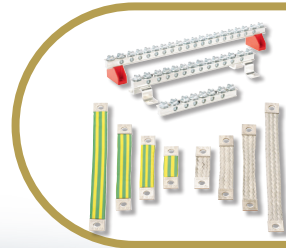
6 Kennzeichnung
Seiten 14–19, 26



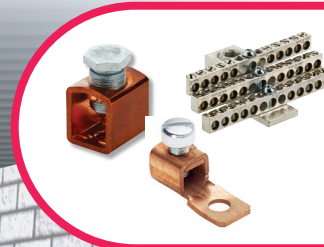
7 Sicherheit
Seiten 20–21



Alles, was Sie für Platzoptimierung, Produktivität, Schutz und Sicherheit benötigen.



8 Erdungsstecker
Seite 22



9 Komponenten für die Stromkreisverdrahtung
Seite 23



10 Abriebschutz
Seiten 24–25



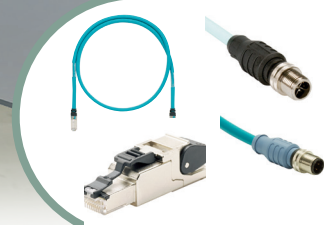
11 Externer Datenport
Seite 27



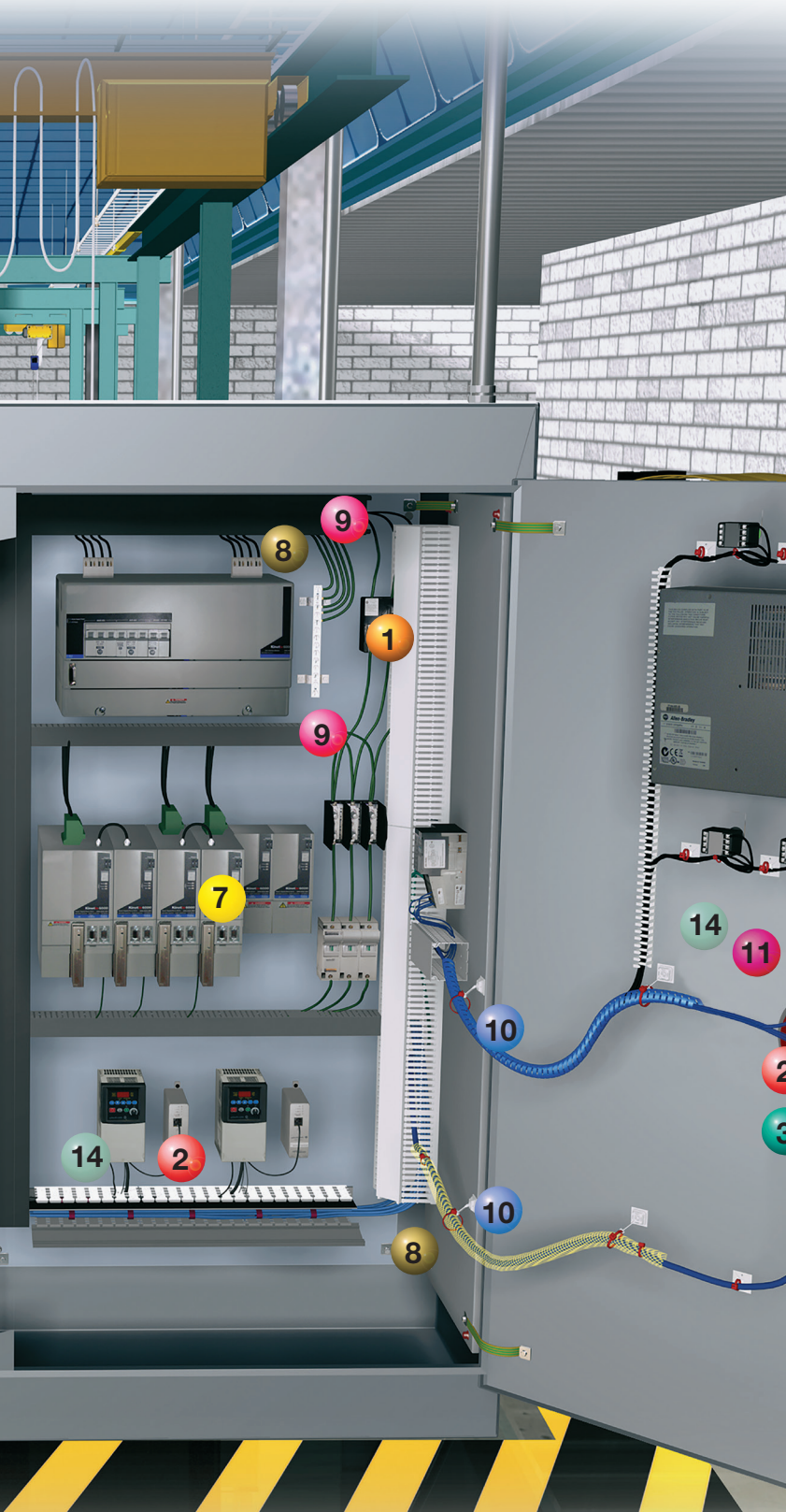
12 Netzwerksicherheit
Seite 28



13 Unterbrechungsfreie Stromversorgung (USV) für die Industrie
Seite 29



14 Kupfer- und Glasfaseranschlüsse
Seiten 29–33



Panduit-Schaltschranklösungen bieten zuverlässige Systemleistung

Platzoptimierung im Schaltschrank (Seiten 5–8)

In produzierenden Unternehmen zählen Immobilien in der Regel zu den größten Ausgaben, die mit dem Betrieb des Unternehmens verbunden sind. Daher stehen die Leiter von Produktionseinrichtungen unter dem Druck, das Platzangebot so effektiv und effizient wie möglich zu verwalten, um Kapital- und Betriebsausgaben zu minimieren. So müssen beispielsweise möglichst viele Geräte in einem bestimmten Bereich der Einrichtung untergebracht werden, was Entwickler und Hersteller vor die Herausforderung stellt, Größe und Platzbedarf der von ihnen konzipierten Maschinen zu verringern. Aus diesem Grund müssen die Schaltanlageningenieure Schaltschränke mit geringeren Maßen entwickeln und bauen bzw. Raum für mehr Geräte bereitstellen. Bei der Entwicklung kleinerer Schaltanlagen gibt es zahlreiche Herausforderungen. Im Zuge einer Verkleinerung der Schaltanlagen müssen Kabelisolation, Wärmemanagement, Kabelführung, elektromagnetische Interferenz (EMI), Biegeradien von Kabeln sowie Raum für zukünftige Erweiterungen berücksichtigt werden.

Verbesserung der Produktivität in Schaltschrankanwendungen (Seiten 9–19)

Effizienz. Durchsatz. Ertrag. Produktivität. Moderne Unternehmen möchten stets so viel wie möglich in möglichst kurzer Zeit erreichen. Produkte und Prozesse, mit denen sie die Betriebszeit optimieren, Kosten verringern und Produktionstermine einhalten können, sind sehr gefragt, da Maschinenentwickler und -bauer danach streben, wettbewerbsfähig zu bleiben und den Erwartungen ihrer Kunden gerecht zu werden.

Minderung von Sicherheitsrisiken (Seiten 20–28)

Die Sicherheit in Geräten und Gehäusen ist von entscheidender Bedeutung. Entwicklungs-/Steuerungsingenieure integrieren mehrere Sicherheitsebenen, die zusammenarbeiten, um Netzwerk, Gerät und Nutzer zu schützen, ohne Komponenten nachrüsten oder austauschen zu müssen. Physische Sicherheitslösungen, die helfen, den Zugriff auf Automatisierungsgeräte zu steuern, können effektive Ergänzungen für andere Sicherheitsebenen in modernen Steuerungssystemen sein. Panduit™ stellt vielfältige und komplette Lösungen für den Schutz von Geräten vor absichtlichen und unbeabsichtigten Sicherheitsbedrohungen zur Verfügung, um Mehrwert für die physischen Sicherheitsanforderungen der Kunden zu schaffen.

Während für die Sicherheit am Arbeitsplatz alle verantwortlich sind, ist es besonders wichtig, dass Betriebsleiter, Elektriker und Schaltanlageningenieure alle empfohlenen Vorsichtsmaßnahmen ergreifen, um eine sichere Umgebung für Mitarbeiter zu gewährleisten. Diese Vorsichtsmaßnahmen beugen nicht nur Schäden und Gefahren vor, sondern wirken sich zudem – direkt und indirekt – auf den Gewinn aus. Panduit™ hat eine breite Palette an Lösungen entwickelt, die Arbeiter vor mechanischen und elektrischen Risiken sowie vor Gefahrensituationen schützen. Zudem bieten die Produkte von Panduit mehrere Sicherheitsebenen, die in Kombination für den Schutz von Geräten sorgen.

Der vernetzte Schaltschrank (Seiten 29–33)

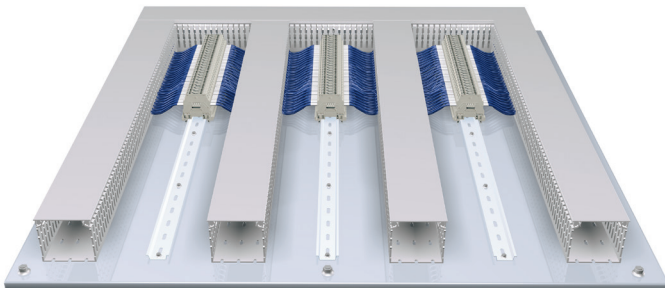
In der Fertigung vollziehen sich große Veränderungen, die von Unternehmen neue Strategien erfordern, um Industrial Ethernet z. B. für fortschrittliche Motorsteuerungen und Steuerungsarchitekturen vollumfänglich nutzen zu können und so die Effizienz zu verbessern, die Produktivität zu steigern und Kosten zu senken.

Die steigende Zahl der Ethernet-Knoten im Fertigungsbereich und die Anforderung, Produktivität in Echtzeit messen zu können, sind häufige Herausforderungen. Damit über Ethernet angeschlossene moderne Steuerungen, Computer und Hochgeschwindigkeits-Achssteuerungen sowie Hochleistungselektronik besser genutzt werden können, sind neue Entwicklungsstrategien erforderlich, die über die herkömmlichen Schaltschrankoptionen und -layouts hinausgehen. Nur so kann sichergestellt werden, dass Automatisierungssysteme eine verbesserte Netzwerkleistung bereitstellen und die Voraussetzungen für eine vermehrte Nutzung von Industrial Ethernet Managed Switches und vernetzter Geräte erfüllen. Kupfer- und Glasfaseranschlüsse für die Bereitstellung in rauen Umgebungen, auf DIN-Schienen montierbare Patching-Geräte, Kabel für Motorsteuerungen sowie unterbrechungsfreie Stromversorgungen sind in das Schaltschrankdesign integriert, um einen komplett mit dem Netzwerk vernetzten Schaltschrank bereitzustellen.

Platzoptimierung

Unabhängig von den Herausforderungen bieten Panduit™-Lösungen eine maximale Optimierung des begrenzten Platzangebots in einem Schaltschrank. Optimierte Steuerungssysteme erhöhen die Designflexibilität und Anordnung, während sie gleichzeitig robuste, für die Umgebung ausgelegte Lösungen bereitstellen, die für eine ideale Leistung, Verfügbarkeit und Betriebszeit sorgen.

Panduit™ PanelMax™ -DIN-Schienen-Kabelkanal

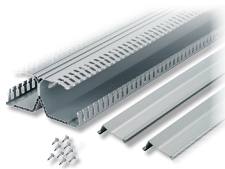


Schalttafellaufbau mit konventionellem Kabelkanal



Schalttafellaufbau mit DIN-Schienen-Kabelkanal für 30 % Platzersparnis

Mehr als 30 %
geringerer
Platzbedarf



DRD



DRDWR



DRDCS

| Artikelnummer | Beschreibung | Standardpackungsmenge |
|---------------|---|-----------------------|
| DRD22LG6 | 2 Zoll hoher PanelMax™-DIN-Schienen-Kabelkanal mit zwei Verdrahtungskanälen. Inklusive Sockel, Abdeckungen und DIN-Schienen-Befestigungselementen. Länge 6 Fuß. | 6 Fuß |
| DRD33LG6 | 3 Zoll hoher PanelMax™-DIN-Schienen-Kabelkanal mit zwei Verdrahtungskanälen. Inklusive Sockel, Abdeckungen und DIN-Schienen-Befestigungselementen. Länge 6 Fuß. | 6 Fuß |
| DRD44LG6 | 4 Zoll hoher PanelMax™-DIN-Schienen-Kabelkanal mit zwei Verdrahtungskanälen. Inklusive Sockel, Abdeckungen und DIN-Schienen-Befestigungselementen. Länge 6 Fuß. | 6 Fuß |
| DRDC2LG6 | 2-Zoll-Ersatzabdeckung für PanelMax™-Schienenkanal. Länge 6 Fuß. | 6 Fuß |
| DRDC3LG6 | 3-Zoll-Ersatzabdeckung für PanelMax™-Schienenkanal. Länge 6 Fuß. | 6 Fuß |
| DRDC4LG6 | 4-Zoll-Ersatzabdeckung für PanelMax™-Schienenkanal. Länge 6 Fuß. | 6 Fuß |
| DRDSF-C | Ersatz-DIN-Schienen-Befestigungselemente für PanelMax™-DIN-Schienen-Kabelkanal. | 100 Stück |
| DRDWR2-X | 2-Zoll-Kabelhalterung für PanelMax™-DIN-Schienen-Kabelkanal, schwarz. 10 pro Packung. | 10 Stück |
| DRDWR3-X | 3-Zoll-Kabelhalterung für PanelMax™-DIN-Schienen-Kabelkanal, schwarz. 10 pro Packung. | 10 Stück |
| DRDWR4-X | 4-Zoll-Kabelhalterung für PanelMax™-DIN-Schienen-Kabelkanal, schwarz. 10 pro Packung. | 10 Stück |
| DRDCS2-X | 2-Zoll-Eckleiste für PanelMax™-DIN-Schienen-Kabelkanal. 10 pro Packung. | 10 Stück |
| DRDCS3-X | 3-Zoll-Eckleiste für PanelMax™-DIN-Schienen-Kabelkanal. 10 pro Packung. | 10 Stück |
| DRDCS4-X | 4-Zoll-Eckleiste für PanelMax™-DIN-Schienen-Kabelkanal. 10 pro Packung. | 10 Stück |

Produkt ist zusammen mit Sockel und Abdeckung in Längen von 6 Fuß erhältlich. Die Teilenummern mit der Kennzeichnung LG (Light Gray, hellgrau) können auch mit der Kennzeichnung WH (White, weiß) bestellt werden.

Kompatibel mit DIN-Schienen und DIN-Komponenten

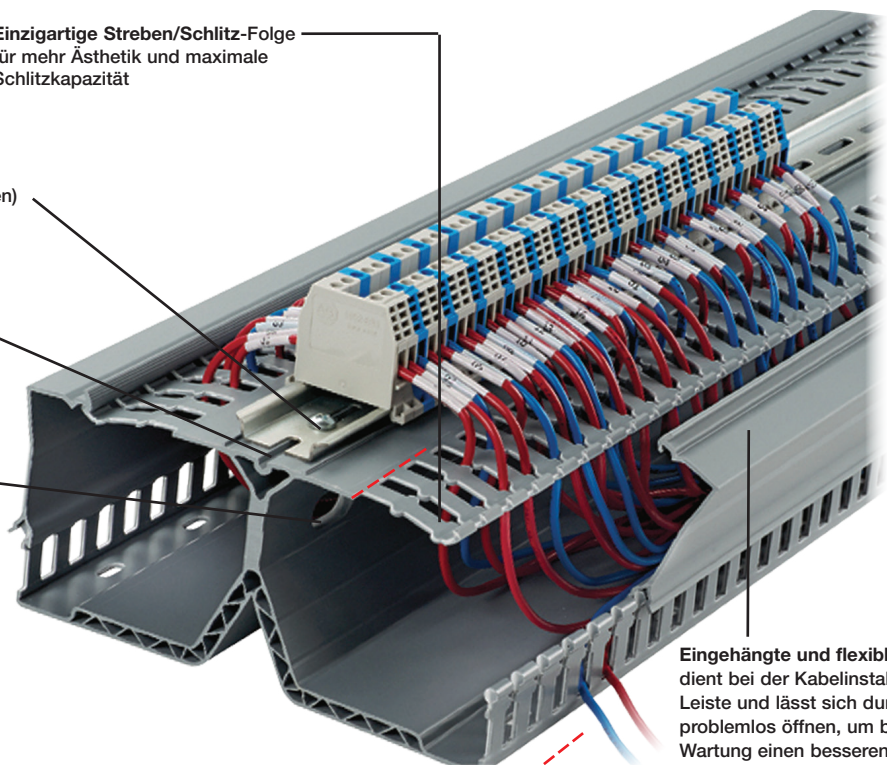
Integrierter Befestigungsschlitz ist für die mitgelieferten Schrauben zur Installation der DIN-Schiene geeignet (Schiene ist vom Benutzer bereitzustellen)

Arretierrippen zur Ausrichtung und Zentrierung der DIN-Schiene während der Installation

Durchführungsöffnungen verkürzen den Verdrahtungspfad zwischen Komponenten auf derselben DIN-Schiene

Riefen erlauben das Entfernen von Streben und Sockelseitenwänden mit dem Seitenwand-Kerbwerkzeug

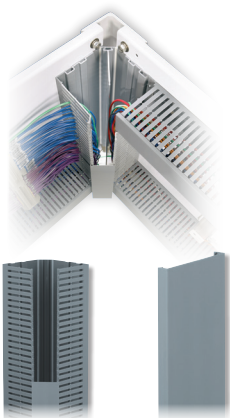
Einzigartige Streben/Schlitz-Folge für mehr Ästhetik und maximale Schlitzkapazität



Eingehängte und flexible Abdeckung dient bei der Kabelinstallation als Leiste und lässt sich durch Aufbiegen problemlos öffnen, um bei der Wartung einen besseren Zugang zum Kanal zu ermöglichen

Panduct™ PanelMax™ -Eck-Kabelkanal

Der PanelMax™-Eck-Kabelkanal dient in den vertikalen Ecken mittlerer bis großer elektrischer Schaltschränke (mit seitlichen oder rückwärtigen Platten) zum Verlegen, Abdecken und Schützen elektrischer Kabel.



CWD2LG6
CWD3LG6
CWD4LG6

C2LG6



CDCLP3
CDCLP4



D4H6



SD4H6

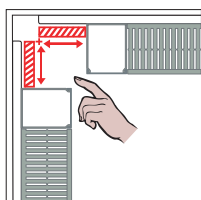
| Artikelnummer | Artikelbeschreibung | B x H Zoll | B x H (mm) | Abdeckung Teile-nummer | Standard-packungs-menge |
|----------------|---|-------------|---------------|------------------------|-------------------------|
| CWD2LG6 | Einteiliger Eck-Kabelkanal für den Einsatz mit 2 Zoll hohem Kabelkanal. Abdeckung separat erhältlich. | 3,35 x 2,57 | 85,0 x 65,3 | C2LG6 | 6 Fuß |
| CWD3LG6 | Einteiliger Eck-Kabelkanal für den Einsatz mit 3 Zoll hohem Kabelkanal. Abdeckung separat erhältlich. | 4,40 x 3,57 | 111,8 x 90,7 | C2LG6 | 6 Fuß |
| CWD4LG6 | Einteiliger Eck-Kabelkanal für den Einsatz mit 4 Zoll hohem Kabelkanal. Abdeckung separat erhältlich. | 5,33 x 4,58 | 135,3 x 115,7 | C2LG6 | 6 Fuß |

Die Teilenummern mit der Kennzeichnung LG (Light Gray, hellgrau) können auch mit der Kennzeichnung WH (White, weiß) bestellt werden.

| Artikelnummer | Artikelbeschreibung | Schraube oder Befestigungselement erforderlich | Standard-packungs-menge |
|---------------|---|---|-------------------------|
| CDCLP2 | Schnellmontageclip zur Installation des Eck-Kabelkanals CWD2. | Nr. 10 bis 32 x 1/4 (vom Benutzer bereitzustellen) | 16 Stück |
| CDCLP3 | Schnellmontageclip zur Installation des Eck-Kabelkanals CWD3. | Nr. 10 bis 32 x 1/2 (vom Benutzer bereitzustellen) | 16 Stück |
| CDCLP4 | Schnellmontageclip zur Installation des Eck-Kabelkanals CWD4. | Nr. 10 bis 32 x 1/2 (vom Benutzer bereitzustellen) | 16 Stück |
| D4H6 | 4 Zoll hoher massiver Trenner zur Verwendung mit Eck-Kabelkanal CWD2, CWD3 oder CWD4. | Wird direkt am Sockel des PanelMax™-Eck-Kabelkanals installiert | 6 Fuß |
| SD2H6 | 2 Zoll hoher massiver Trenner zur Verwendung mit Eck-Kabelkanal CWD2, CWD3 oder CWD4. | Wird direkt am Sockel des PanelMax™-Eck-Kabelkanals installiert | 6 Fuß |
| SD3H6 | 3 Zoll hoher massiver Trenner zur Verwendung mit Eck-Kabelkanal CWD2, CWD3 oder CWD4. | Wird direkt am Sockel des PanelMax™-Eck-Kabelkanals installiert | 6 Fuß |
| SD4H6 | 4 Zoll hoher massiver Trenner zur Verwendung mit Eck-Kabelkanal CWD2, CWD3 oder CWD4. | Wird direkt am Sockel des PanelMax™-Eck-Kabelkanals installiert | 6 Fuß |

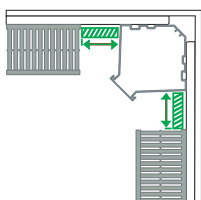
Beispiele für Platzeinsparungen mit dem 48 Zoll breiten x 24 Zoll tiefen x 60 Zoll hohen Gehäuse

Konventioneller Kabelkanal



Da ein Zugang über die Abdeckung erforderlich ist, wird der konventionelle Kabelkanal nach außen verlagert.

PanelMax™ -Eck-Kabelkanal



Zunahmen bis 0,5 m² Montageplatz pro Gehäuse (über 182,9 cm Höhe)

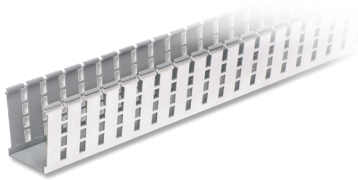
| Beschreibung | Konventionell | Mit PanelMax™-Eck-Kabelkanal | Vorteile |
|---|---------------------------------------|---|---|
| Platzersparnis auf Schalttafeln | | | |
| Nutzbare Montagebereich auf Schalttafel (ausgehend von einem 60 Zoll hohen Gehäuse) | 2,67 m ² | 3 m ² | Bietet 12 % mehr Platz und maximiert die Platznutzung, um auf der Schalttafel mehr Komponenten unterzubringen und bei der Entwicklung des Schalttafelayouts flexibler zu sein |
| Geringere Grundfläche | | | |
| Grundfläche Breite x Tiefe (quadratische Grundfläche) | 122 cm x 61 cm (0,74 m ²) | 110,5 cm x 55,1 cm (0,22 m ²) | Bietet 12 % mehr Platz und maximiert die Platznutzung, um auf der Schalttafel mehr Komponenten unterzubringen und bei der Entwicklung des Schalttafelayouts flexibler zu sein |
| Kosten der Bodenfläche** | 468 EUR | 387 EUR*** | 18 % kleinere Gehäuse; ideal für Umgebungen mit geringem Platzangebot |
| Kosten der Gehäuse und Schalttafeln | 3.092 EUR | 2.549 EUR*** | 543 EUR niedrigere Gehäusekosten |

**Basierend auf 59 EUR/m² Baukosten für Industrie-einrichtungen.

***Typische Anwendung. Die tatsächlichen Einsparungen sind abhängig von Kabelkanalgröße, Komponentenlayout sowie Gehäusegröße und -typ. Die Platzeinsparungen basieren auf handelsüblichen Gehäusen und lassen sich möglicherweise in einigen Anwendungen nicht erzielen.

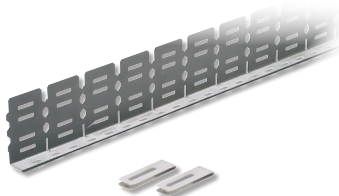
Abgeschirmter Panduct™ PanelMax™ -Kabelkanal und Störschutz

Die Störschutzlösung von Panduit™ ist so konzipiert, dass sie die Auswirkungen von EMI/RFI (elektromagnetische Interferenz, Hochfrequenzstörung) verringert und zur Platzoptimierung in Industrieschaltschränken beiträgt. Die Abschirmung ermöglicht eine Reduzierung von Störungen um bis zu 20 dB oder 90 % Störspannungsreduzierung (Noise Voltage Reduction, NVR), was einem Luftabstand von 6 Zoll entspricht und 40 % oder mehr wertvollen Platz im Schaltschrank freigibt.



| Artikelnummer | Beschreibung | Standardpackungsmenge |
|---------------|---|-----------------------|
| G2X2LG6EMI | Abgeschirmter PanelMax™-Kabelkanal (2 x 2 Zoll); 6 Fuß Länge. Oberfläche aus Metallfolie mit Antioxidationspaste. Abdeckung separat erhältlich. | 12 Fuß |
| G2X3LG6EMI | Abgeschirmter PanelMax™-Kabelkanal (2 x 3 Zoll); 6 Fuß Länge. Oberfläche aus Metallfolie mit Antioxidationspaste. Abdeckung separat erhältlich. | 12 Fuß |
| G2X4LG6EMI | Abgeschirmter PanelMax™-Kabelkanal (2 x 4 Zoll); 6 Fuß Länge. Oberfläche aus Metallfolie mit Antioxidationspaste. Abdeckung separat erhältlich. | 12 Fuß |

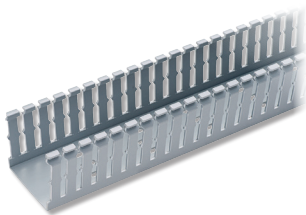
Für den abgeschirmten Kabelkanal die Abdeckung C2LG6 verwenden. Standardpackungsgröße in Fuß.



| Artikelnummer | Beschreibung | Standardpackungsmenge |
|---------------|--|-----------------------|
| SD2EMI | EMI-Störschutz-Bausatz für 2 Zoll hohen Panduit™-Kabelkanal; zwei 3-Fuß-Abschnitte, Verbindungsklammern und Antioxidationspaste. | 1 |
| SD3EMI | EMI-Störschutz-Bausatz für 3 Zoll hohen Panduit™-Kabelkanal; zwei 3-Fuß-Abschnitte, Verbindungsklammern und Antioxidationspaste. | 1 |
| SD4EMI | EMI-Störschutz-Bausatz für 4 Zoll hohen Panduit™-Kabelkanal; zwei 3-Fuß-Abschnitte, Verbindungsklammern und Antioxidationspaste. | 1 |
| SDCLIP | Ersatzverbindungsklammern für Störschutz – 2 Klammern. | 1 |

Panduct™-Kabelkanal mit schmalen Schlitz, Typ F

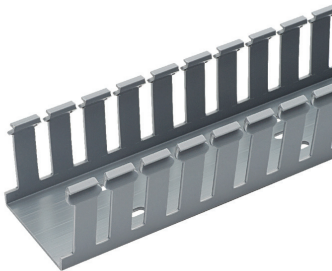
Mit dem schmalen Schlitz/Streben-Design stehen mehr Schlitz zur Verfügung, um den Abständen von Reihenklammern mit hoher Dichte und anderer Hardware gerecht zu werden. Abdeckung separat erhältlich.



| Artikelnummer | Kanalgröße (B x H) | | Schlitzbreite | | Abdeckung Teilenummer | Standardpackungsmenge | Sockel Abr. menge | Abdeckung Abr. menge |
|---------------|--------------------|---------------|---------------|-----|-----------------------|-----------------------|-------------------|----------------------|
| | Zoll | mm | Zoll | mm | | | | |
| F1X1LG6 | 1,25 x 1,13 | 32,0 x 28,7 | 0,20 | 5,0 | C1LG6 | 6 | 120 | 120 |
| F1X1.5LG6 | 1,25 x 1,62 | 32,0 x 41,1 | 0,20 | 5,0 | C1LG6 | 6 | 120 | 120 |
| F1X2LG6 | 1,25 x 2,12 | 32,0 x 53,8 | 0,20 | 5,0 | C1LG6 | 6 | 120 | 120 |
| F1X3LG6 | 1,25 x 3,13 | 32,0 x 79,4 | 0,20 | 5,0 | C1LG6 | 6 | 120 | 120 |
| F1X4LG6 | 1,25 x 4,10 | 32,0 x 104,1 | 0,20 | 5,0 | C1LG6 | 6 | 60 | 120 |
| F1.5X2LG6 | 1,75 x 2,12 | 44,5 x 53,8 | 0,20 | 5,0 | C1.5LG6 | 6 | 120 | 120 |
| F1.5X3LG6 | 1,75 x 3,12 | 44,5 x 79,2 | 0,20 | 5,0 | C1.5LG6 | 6 | 120 | 120 |
| F1.5X4LG6 | 1,75 x 4,10 | 44,5 x 104,1 | 0,20 | 5,0 | C1.5LG6 | 6 | 60 | 120 |
| F2X4LG6 | 2,25 x 4,10 | 57,2 x 104,1 | 0,20 | 5,0 | C2LG6 | 6 | 60 | 120 |
| F2X5LG6 | 2,25 x 5,10 | 57,2 x 129,5 | 0,20 | 5,0 | C2LG6 | 6 | 60 | 120 |
| F3X4LG6 | 3,25 x 4,10 | 82,6 x 104,1 | 0,20 | 5,0 | C3LG6 | 6 | 60 | 120 |
| F3X5LG6 | 3,25 x 5,10 | 82,6 x 129,5 | 0,20 | 5,0 | C3LG6 | 6 | 60 | 120 |
| F4X4LG6 | 3,25 x 5,10 | 82,6 x 129,5 | 0,20 | 5,0 | C4LG6 | 6 | 60 | 120 |
| F4X5LG6 | 4,25 x 5,10 | 108,0 x 129,5 | 0,20 | 5,0 | C4LG6 | 6 | 60 | 120 |

Panduct™-Kabelkanal mit breiten Schlitzen, Typ G

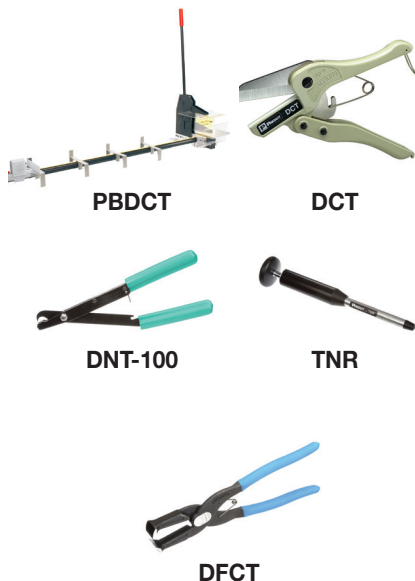
Breites Schlitz/Streben-Design für höhere Stabilität der Seitenwände; geeignet für die unterschiedlichsten Kabelbündelgrößen. Abdeckung separat erhältlich.



| Artikelnummer | Kanalgröße (B x H)* | | Schlitzbreite | | Abdeckung Teile- nummer | Standard- packungs- menge | Sockel Abr. menge | Abdeckung Abr. menge |
|---------------|---------------------|---------------|---------------|-------|-------------------------------|---------------------------------|-------------------------|----------------------------|
| | Zoll | mm | Zoll | mm | | | | |
| G1X1LG6 | 1,25 x 1,12 | 32,0 x 28,4 | 0,31 | 7,9 | C1LG6 | 6 | 120 | 120 |
| G1X1.5LG6 | 1,25 x 1,62 | 32,0 x 41,1 | 0,31 | 7,9 | C1LG6 | 6 | 120 | 120 |
| G1X2LG6 | 1,25 x 2,12 | 32,0 x 53,8 | 0,31 | 7,9 | C1LG6 | 6 | 120 | 120 |
| G1X3LG6 | 1,25 x 3,12 | 32,0 x 79,2 | 0,31 | 7,9 | C1LG6 | 6 | 120 | 120 |
| G1X4LG6 | 1,25 x 4,10 | 32,0 x 104,1 | 0,31 | 7,9 | C1LG6 | 6 | 60 | 120 |
| G1.5X2LG6 | 1,75 x 2,12 | 44,5 x 53,8 | 108,0 | 129,5 | C1.5LG6 | 6 | 120 | 120 |
| G1.5X3LG6 | 1,75 x 3,12 | 44,5 x 79,2 | 0,31 | 7,9 | C1.5LG6 | 6 | 120 | 120 |
| G1.5X4LG6 | 1,74 x 4,10 | 44,5 x 104,1 | 0,31 | 7,9 | C1.5LG6 | 6 | 60 | 120 |
| G2X4LG6 | 2,25 x 4,10 | 57,2 x 104,1 | 0,31 | 7,9 | C2LG6 | 6 | 60 | 120 |
| G2X5LG6 | 2,25 x 5,10 | 57,2 x 129,5 | 0,38 | 9,7 | C2LG6 | 6 | 60 | 120 |
| G3X4LG6 | 3,25 x 4,10 | 82,6 x 104,1 | 0,31 | 7,9 | C3LG6 | 6 | 60 | 120 |
| G3X5LG6 | 3,25 x 5,10 | 82,6 x 129,5 | 0,38 | 9,7 | C3LG6 | 6 | 60 | 120 |
| G4X4LG6 | 4,25 x 4,10 | 108,0 x 104,1 | 0,31 | 7,9 | C4LG6 | 6 | 60 | 120 |
| G4X5LG6 | 4,25 x 5,10 | 108,0 x 129,5 | 0,38 | 9,7 | C4LG6 | 6 | 60 | 120 |

Panduct™-Installationswerkzeuge

Panduct™-Produkte lassen sich mit dem Kanalschneidewerkzeug mit Tischbefestigung oder mit dem Kanalschneide-Handwerkzeug komfortabel montieren.



| Artikelnummer | Artikelbeschreibung | Standard- packungs- menge |
|---------------|--|---------------------------------|
| DCT | Kanalschneide-Handwerkzeug. | 1 |
| DFCT | Kanalstrebenschneide-Handwerkzeug. | 1 |
| DNT-100 | Seitenwand-Kerbandwerkzeug. | 1 |
| NR1-M | Nylonniete zur Verwendung mit dem TNR-Nietwerkzeug. | 1.000 |
| PBDCT* | Panduit-Schneidewerkzeug mit Tischbefestigung. Schneidet geschlitzte Kabelkanäle und Kabelkanalabdeckungen mit bis zu 6 Zoll Breite und bis zu 5 Zoll Höhe. Volle 2-Meter-Messskala (78,74 Zoll). Mit Sicherheitsvorkehrungen. | 1 |
| TNR | Installations-Handwerkzeug für Nylonnieten. | 1 |

*Bei Bestellung von PBDCT außerhalb der USA müssen die beiden folgenden Teilenummern zusammen bestellt werden: PBDCT-B und PBDCT-M.

Produktivität

Panduit™ ist stets bestrebt, seine Produkte zu verbessern, weiterzuentwickeln oder neu zu erfinden, um die modernen Herausforderungen zu erfüllen. Wir haben uns zum Ziel gesetzt, Herstellern die Schlüssel für eine effiziente Produktivität bereitzustellen. Panduit™-Produkte profitieren vom Know-how, von der Erfahrung und den Innovationen eines Unternehmens, das seit 60 Jahren alles daran setzt, qualitativ hochwertige Werkzeuge und Produkte bereitzustellen, mit denen Entwickler und Hersteller eine höhere Wettbewerbsfähigkeit, mehr Produktivität, mehr Flexibilität und eine höhere Rentabilität erzielen können.

Kabelbinder

Befestigen, Bündeln, Klammern und Führen der Verkabelung mit Kabelbindern und Werkzeugen, die für eine schnellere Installation und eine höhere Bediener-sicherheit entwickelt wurden.

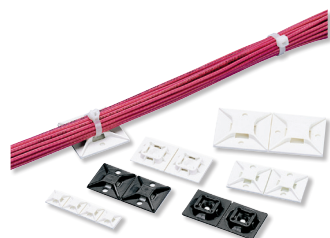


| Artikelnummer | Beschreibung | Standard-packungs-menge |
|---------------|---|-------------------------|
| BT1M-C | Dome-Top™-Barb-Ty-Kabelbinder, Miniature-Querschnitt, 4,0 Zoll (102 mm) Länge, Nylon 6.6, natur, Standardverpackung. | 100 Stück |
| BT1.5M-M | Dome-Top™-Barb-Ty-Kabelbinder, Miniature-Querschnitt, 6,3 Zoll (160 mm) Länge, Nylon 6.6, natur, Mengenverpackung. | 1.000 Stück |
| BT2I-M0 | Dome-Top™-Barb-Ty-Kabelbinder, Intermediate-Querschnitt, 8,0 Zoll (203 mm) Länge, wetterbeständiges Nylon 6.6, schwarz, Mengenverpackung. | 1.000 Stück |
| BT2M-M | Dome-Top™-Barb-Ty-Kabelbinder, Miniature-Querschnitt, 7,9 Zoll (201 mm) Länge, Nylon 6.6, natur, Mengenverpackung. | 1.000 Stück |
| BT2S-C | Dome-Top™-Barb-Ty-Kabelbinder, Standard-Querschnitt, 8,0 Zoll (203 mm) Länge, Nylon 6.6, natur, Standardverpackung. | 100 Stück |
| BT3I-M | Dome-Top™-Barb-Ty-Kabelbinder, Intermediate-Querschnitt, 11,3 Zoll (287 mm) Länge, Nylon 6.6, natur, Mengenverpackung. | 1.000 Stück |
| BT3S-C0 | Dome-Top™-Barb-Ty-Kabelbinder, Standard-Querschnitt, 12,0 Zoll (305 mm) Länge, wetterbeständiges Nylon 6.6, schwarz, Standardverpackung. | 100 Stück |
| BT4S-M0 | Dome-Top™-Barb-Ty-Kabelbinder, Standard-Querschnitt, 15,1 Zoll (384 mm) Länge, wetterbeständiges Nylon 6.6, schwarz, Mengenverpackung. | 1.000 Stück |
| PLA2S-A-C | Kombination aus Klebefestigung/Kabelbinder, weiß, Montagesockel 1,0 x 0,9 Zoll (25 x 23 mm), Nylon 6.6. | 100 Stück |
| PLM1M-C | Panduit™-Markierungsbinder, Wicklung, Miniature-Querschnitt, 3,9 Zoll (99 mm) Länge, 0,26 x 0,95 Zoll (6,6 x 24,1 mm) Beschriftungsfläche, Nylon 6.6, natur. | 100 Stück |
| PLT1M-C | Panduit™-Arretierungsbinder, Miniature-Querschnitt, 3,9 Zoll (99 mm) Länge, Nylon 6.6, natur. | 100 Stück |
| PLT1.5M-M | Panduit™-Arretierungsbinder, Miniature-Querschnitt, 5,6 Zoll (142 mm) Länge, Nylon 6.6, natur, Mengenverpackung. | 1.000 Stück |
| PLT2I-M | Panduit™-Arretierungsbinder, Intermediate--Querschnitt, 8,0 Zoll (203 mm) Länge, Nylon 6.6, natur, Mengenverpackung. | 1.000 Stück |
| PLT2M-C | Panduit™-Arretierungsbinder, Miniature-Querschnitt, 8,0 Zoll (203 mm) Länge, Nylon 6.6, natur. | 100 Stück |
| PLT2S-C | Panduit™-Arretierungsbinder, Standard-Querschnitt, 7,4 Zoll (188 mm) Länge, Nylon 6.6, natur. | 100 Stück |
| PLT3I-M0 | Panduit™-Arretierungsbinder, Intermediate--Querschnitt, 11,4 Zoll (290 mm) Länge, wetterbeständiges Nylon 6.6, schwarz, Mengenverpackung. | 1.000 Stück |
| PLT3S-C | Panduit™-Arretierungsbinder, Standard-Querschnitt, 11,5 Zoll (292 mm) Länge, Nylon 6.6, natur, Standardverpackung. | 100 Stück |
| PLT4S-C0 | Panduit™-Arretierungsbinder, Standard-Querschnitt, 14,5 Zoll (368 mm) Länge, wetterbeständiges Nylon 6.6, schwarz, Standardverpackung. | 100 Stück |
| GTS-E | Ergonomisches Handwerkzeug für Kabelbinder, installiert Standard-, Subminiature-, Miniature-, Intermediate- und Standard-Kabelbinder, Werkstoff: schlagfestes Harz. | 1 Stück |

Repräsentative Liste. Weitere Informationen finden Sie unter www.panduit.de.

Selbstklebende Kabelbinderbefestigungen

Die Panduit™-Kabelbinderbefestigungen mit selbstklebender Rückseite sind für die ganze Branche unverzichtbar, wenn Drähte und Kabel auf Schalttafeln befestigt werden müssen und keine Befestigungslöcher gebohrt werden können. Die Befestigungen mit selbstklebender Rückseite verwenden Panduit™-Premiumklebstoff für langfristigen, zuverlässigen Halt. Verschiedene Größen, Farben und Klebstoffoptionen erlauben eine Befestigungsauswahl für die unterschiedlichsten kundenspezifischen Anwendungen. Die Befestigungen sollten mit kompatiblen Panduit™-Kabelbindern verwendet werden, um eine Komplettlösung für die Kabelführung zu erhalten.

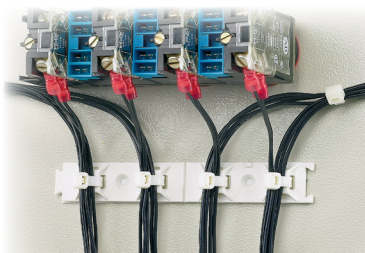


| Artikelnummer | Beschreibung | Standardpackungsmenge |
|-----------------|---|-----------------------|
| ABM100-A-C | 4-Wege-Kabelbinderbefestigung mit selbstklebender Rückseite; 1 x 1 Zoll (25,4 x 25,4 mm); Nylon 6.6. Natur. | 100 Stück |
| ABM100-AT-C0 | 4-Wege-Kabelbinderbefestigung mit selbstklebender Rückseite (Acrylkleber), 1 x 1 Zoll (25,4 x 25,4 mm); Nylon 6.6. Schwarz. | 100 Stück |
| ABM112-A-C | 4-Wege-Kabelbinderbefestigung mit selbstklebender Rückseite; 1,12 x 1,12 Zoll (28,5 x 28,5 mm); Nylon 6.6. Natur. | 100 Stück |
| ABM112-AT-C0 | 4-Wege-Kabelbinderbefestigung mit selbstklebender Rückseite (Acrylkleber), 1,12 x 1,12 Zoll (28,5 x 28,5 mm); Nylon 6.6. Schwarz. | 100 Stück |
| ABM1M-A-C | 4-Wege-Kabelbinderbefestigung mit selbstklebender Rückseite; 0,5 x 0,5 Zoll (12,7 x 12,7 mm); Nylon 6.6. Natur. | 100 Stück |
| ABMM-A-C | 4-Wege-Kabelbinderbefestigung mit selbstklebender Rückseite; 0,75 x 0,75 Zoll (19,1 x 19,1 mm); ABS. Natur. | 100 Stück |
| ABMM-AT-C0 | 4-Wege-Kabelbinderbefestigung mit selbstklebender Rückseite (Acrylkleber); 0,75 x 0,75 Zoll (19,1 x 19,1 mm); wetterbeständiges ABS. Schwarz. | 100 Stück |
| ABM2S-A-C | 4-Wege-Kabelbinderbefestigung mit selbstklebender Rückseite; 1 x 1 Zoll (25,4 x 25,4 mm); ABS. Weiß. | 100 Stück |
| ABM2S-AT-C0 | 4-Wege-Kabelbinderbefestigung mit selbstklebender Rückseite (Acrylkleber); 1 x 1 Zoll (25,4 x 25,4 mm); ABS. Schwarz. | 100 Stück |
| ABM3H-A-L | 4-Wege-Kabelbinderbefestigung mit selbstklebender Rückseite; 1,5 x 1,5 Zoll (38,1 x 38,1 mm); Nylon 6.6. Natur. | 50 Stück |
| ABM4H-A-L | 4-Wege-Kabelbinderbefestigung mit selbstklebender Rückseite; 2,0 x 2,0 Zoll (50,8 x 50,8mm); Nylon 6.6. Natur. | 50 Stück |
| SGABM20-AV-C300 | Kabelbinderbefestigung mit selbstklebender Rückseite für starken Halt; 0,75 x 0,75 Zoll (19,1 x 19,1 mm); Nylon 6.6. Schwarz. | 100 Stück |
| SGABM25-AV-C300 | Kabelbinderbefestigung mit selbstklebender Rückseite für starken Halt; 1 x 1 Zoll (25,4 x 25,4 mm); Nylon 6.6. Schwarz. | 100 Stück |

Repräsentative Liste. Weitere Informationen finden Sie unter www.panduit.de.

ABMQ-Mehrfachbrückenbefestigung

Die große selbstklebende Fläche der Mehrfachbrückenbefestigung ermöglicht die sichere Montageart für bis zu vier Kabelbündel. Die Schwalbenschwanz-Verbindung erlaubt eine perfekte Ausrichtung mehrerer Halterungen und sorgt so bei komplexen Schaltschranksystemen für eine ästhetische Lösung mit mehr Kabelführungsmöglichkeiten. Dank der Riefe in der Mitte der Halterung kann der Benutzer die Halterung halbieren, wenn nicht alle vier Befestigungspunkte erforderlich sind. Das gummi-basierte Klebeband sorgt für eine schnell und stark haftende Lösung, um die Haftung bei Anwendungen in Innenbereichen zu verbessern.



| Artikelnummer | Artikelbeschreibung | Standardpackungsmenge |
|---------------|---|-----------------------|
| ABMQS-A-C | 4-Wege-Kabelbinderhalterung für Mehrfachbrücken und mit selbstklebender Rückseite, ABS; zur Verwendung mit Kabelbindern mit Miniature-, Intermediate- und Standard-Querschnitt. Weiß. | 100 Stück |

Repräsentative Liste. Weitere Informationen finden Sie unter www.panduit.de.



Dynamischer Kabelmanager

Der dynamische Kabelmanager von Panduit™ bietet eine technisch ausgereifte Lösung zur Befestigung von Kabelbündeln, die über das Scharnier einer Gehäusetür verlegt werden müssen. Das Kugelgelenkdesign stellt eine zuverlässige und kostengünstige Lösung zum Befestigen des Kabelbündels dar, die starke Dehnbeanspruchung an der Befestigung und an der Verdrahtung minimiert. Das gummibasierte Klebeband sorgt für eine schnell und stark haftende Lösung, um die Haftung bei Anwendungen in Innenbereichen zu verbessern.

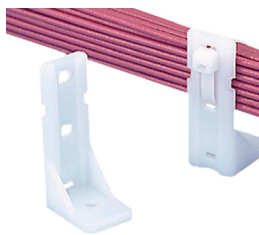


| Artikelnummer | Artikelbeschreibung | Standardpackungsmenge |
|---------------|---|-----------------------|
| ABDCM30-A-C | Dynamischer Kabelmanager für eine Zugentlastung im Schaltschrank, 1,12 x 1,12 Zoll (28,4 x 28,4 mm), Nylon 6.6, weiß. | 100 Stück |

Repräsentative Liste. Weitere Informationen finden Sie unter www.panduit.de.

Nichthaftende Kabelbinderbefestigungen

Nichthaftende Panduit™-Kabelbinderbefestigungen stehen für Anwendungen mit Schraub- und Schiebemontage zur Verfügung. Nichthaftende Kabelbinderbefestigungen sind zudem in den unterschiedlichsten Sonderwerkstoffen erhältlich, die selbst widrigsten Umgebungsbedingungen trotzen. Die verschiedenen Ausführungen erlauben es dem Benutzer, die Halterung auszuwählen, die für seine Anwendung am besten geeignet ist. Die Befestigungen sollten mit kompatiblen Panduit™-Kabelbindern verwendet werden, um eine Komplettlösung für die Kabelführung zu erhalten.

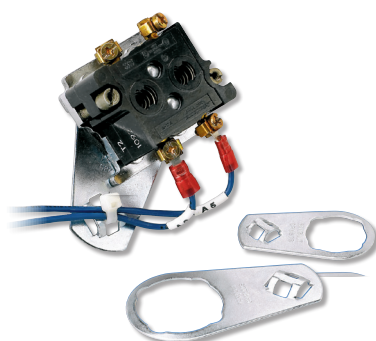


PP2S-S10-C

| Artikelnummer | Artikelbeschreibung | Standardpackungsmenge |
|---------------|--|-----------------------|
| PBMS-H25-C | Die Kabelbinderbefestigung mit Druckknopf erfordert ein 0,25-Zoll-Loch (6,4 mm), Farbe: natur. Sie besteht aus Nylon 6.6, das mechanische Festigkeit, Hitze- und Abnutzungsbeständigkeit sowie Steife erhöht. | 100 Stück |
| PP2S-S10-C | Das Pan-Post-Abstandsstück in Natur wird mit einer Schraube Nr. 10 (M5) befestigt. Die Abmessungen sind 1,06 Zoll L x 0,72 Zoll B x 4,6 Zoll H (26,9 x 18,3 x 116,9 mm). Zur Verwendung mit Miniature-, Intermediate- und Standard-Kabelbindern. | 100 Stück |
| PWMS-H25-C | Die Kabelbinderbefestigung mit Flügel-Einrasthaken erfordert ein 0,25-Zoll-Loch (6,5 mm), Farbe: natur. Sie besteht aus Nylon 6.6, das mechanische Festigkeit, Hitze- und Abnutzungsbeständigkeit sowie Steife erhöht. | 100 Stück |
| TM3S10-C | Die Kabelbinderbefestigung in Natur wird mit einer Schraube Nr. 10 (M5) befestigt und ist 0,61 Zoll (15,5 mm) breit. Sie besteht aus Nylon 6.6, das mechanische Festigkeit, Hitze- und Abnutzungsbeständigkeit sowie Steife in Innenbereichen erhöht. | 100 Stück |
| TMEH-S25-Q0 | Die Kabelbinderbefestigung mit Extra Heavy-Querschnitt in Schwarz wird mit einer 1/4-Zoll-Schraube (M6) befestigt. Das Material ist wetterbeständiges Nylon 6.6, das mechanische Festigkeit, Hitze- und Abnutzungsbeständigkeit und Steife in Außenbereichen erhöht. | 25 Stück |

Schaltschrankhalterungen

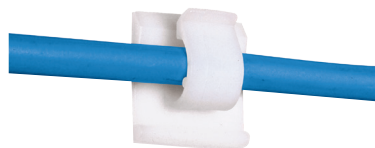
Panduit™-Schaltschrankhalterungen sorgen für Zugentlastung bei Kabeln. Diese Halterungen sind für die Installation hinter einem Schaltschrank vorgesehen und bieten eine Möglichkeit, die angeschlossenen Kabel mit einem Kabelbinder zu befestigen, um eine zuverlässige Verbindung aufrechtzuerhalten. Sie sind in zwei Größen erhältlich für die gängigsten Größen von Schaltschränken.



| Artikelnummer | Artikelbeschreibung | Standardpackungsmenge |
|---------------|--|-----------------------|
| CPM87S-C | Kabelbinderbefestigung für den Schaltschrank, Loch 0,89 Zoll (22,6 mm), Werkstoff: verzinkter Stahl, für Kabelbinder mit Miniature-, Intermediate- und Standard-Querschnitt. | 100 Stück |
| CPM122S-C | Kabelbinderbefestigung für den Schaltschrank, Loch 1,22 Zoll (31 mm), Werkstoff: verzinkter Stahl, für Kabelbinder mit Miniature-, Intermediate- und Standard-Querschnitt. | 100 Stück |

Selbstklebendes Kabelzubehör

Kabelzubehör mit selbstklebender Rückseite erlaubt dem Benutzer das schnelle und zuverlässige Verlegen und Befestigen der Schaltschrankverdrahtung mit einer einzigen Kabelführungslösung. Es stehen verschiedene Ausführungen und Größen zum Befestigen der unterschiedlichsten Kabel zur Verfügung, die von Kabeln mit kleinem Durchmesser bis hin zu großen Kabelbündeln reichen. Es sind Produkte erhältlich, die einige wenige Kabel durch Haftreibung befestigen, alternativ gibt es lösbare Ausführungen für einen sichereren Halt. Das Kabelzubehör mit selbstklebender Rückseite verwendet Panduit™-Premiumklebstoff für langfristigen, zuverlässigen Halt.

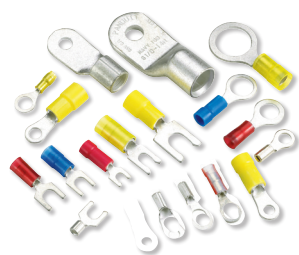


ACC38-A-C

| Artikelnummer | Artikelbeschreibung | Standardpackungsmenge |
|---------------|--|-----------------------|
| ACC38-A-C | Kabelklemme mit selbstklebender Rückseite, 0,38-Zoll-Bündel (9,7 mm), natur. | 100 Stück |
| ACC62-A-C | Kabelklemme mit selbstklebender Rückseite, 0,62-Zoll-Bündel (15,8 mm), natur. | 100 Stück |
| BEC62-A-L | Klemme mit Abschrägungsöffnung und selbstklebender Rückseite, 0,62-Zoll-Bündel (15,8 mm), natur. | 50 Stück |
| BEC75-A-L | Kabelklemme mit selbstklebender Rückseite, 0,75-Zoll-Bündel (19,1 mm), natur. | 50 Stück |
| LWC50-A-C14 | Einrastende Kabelklemme mit selbstklebender Rückseite, 0,5-Zoll-Bündel (12,7 mm), grau. | 100 Stück |
| LWC75-A-C14 | Einrastende Kabelklemme mit selbstklebender Rückseite, 0,75-Zoll-Bündel (19,1 mm), grau. | 100 Stück |

Kabelschuhe

Panduit™-Kabelschuhe sind so konzipiert und gefertigt, dass sie schnell montiert werden können und zuverlässige Leistung bieten. Panduit™ stellt eine umfangreiche Palette an Werkzeugen zur Verfügung, bei deren Entwicklung optimale Leistung im Vordergrund stand.



| Artikelnummer | Beschreibung | Standardpackungsmenge |
|----------------|---|-----------------------|
| BSN14-C | Stoßverbinder; AWG 16–14; Nylonisolierung. | 100 Stück |
| BSN18-C | Stoßverbinder; AWG 22–18; Nylonisolierung. | 100 Stück |
| BSV10X-Q | Stoßverbinder; AWG 12–10; Vinylisolierung. | 25 Stück |
| DNF14-250FIB-C | Buchsensteckverbinder; AWG 16–14, Steckermaße 0,250 x 0,032, Nylon-Vollisolierung, Trichteröffnung. | 100 Stück |
| DNF14-250FIB-M | Buchsensteckverbinder; AWG 16–14, Steckermaße 0,250 x 0,032, Nylon-Vollisolierung, Trichteröffnung. | 1.000 Stück |
| DNF18-250FIB-M | Buchsensteckverbinder; AWG 22–18, Steckermaße 0,250 x 0,032, Nylon-Vollisolierung, Trichteröffnung. | 1.000 Stück |
| PN10-10R-D | Ringkabelschuh, AWG 12–10, Schraubengröße Nr. 10, Stiftschraube, Nylonisolierung. | 500 Stück |
| PN14-10R-M | Ringkabelschuh, AWG 18–14, Schraubengröße Nr. 10, Stiftschraube, Nylonisolierung. | 1.000 Stück |
| PNF10-10R-D | Ringkabelschuh, AWG 12–10, Schraubengröße Nr. 10, Stiftschraube, Nylonisolierung. | 500 Stück |
| PV10-10F-L | Gabelkabelschuh, AWG 12–10, Schraubengröße Nr. 10, Stiftschraube, Vinylisolierung, Trichteröffnung. | 50 Stück |
| PV10-10R-L | Verriegelnder Gabelkabelschuh, AWG 18–14, Schraubengröße Nr. 10, Stiftschraube, Vinylisolierung, Trichteröffnung. | 100 Stück |
| PV10-14R-L | Ringkabelschuh, AWG 12–10, Schraubengröße 1/4 Zoll, Stiftschraube, Vinylisolierung, Trichteröffnung. | 50 Stück |
| PV14-10R-M | Ringkabelschuh, AWG 16–14, Schraubengröße Nr. 10, Stiftschraube, Vinylisolierung, Trichteröffnung. | 1.000 Stück |
| CT-1550 | Für die meisten Pan-Term™-Kabelschuhe, -Spleiße und -Flachsteckhülsen mit Nylon- und Vinylisolierung, AWG 22–10. Beim Crimpwerkzeug CT-1550 befindet sich die rote/blau Tasche in unmittelbarer Nähe des Gelenks, wodurch beim Crimpen weniger Kraftaufwand zum Erstellen roter/blauer Anschlüsse erforderlich ist. | 1 |
| CT-2300/ST | Das batteriebetriebene Panduit™ BlackFin™-Mikro-Crimpwerkzeug erstellt dank seines innovativen Auslösers mit Krafterkennungstechnologie Verbindungen 65 Prozent schneller als ein manuelles Crimpwerkzeug. Das leichte, ergonomische Design erfordert weniger manuelle Kraft und verringert das Verletzungsrisiko. Die 4,7-Zoll-Klemmbanke (120 mm) mit einer Kraft von 1,7 Tonnen erstellt Crimpverbindungen für Kabelschuhe mit AWG 22–10, Einzelkabel-Aderendhülsen mit AWG 26–10, Doppelkabel-Aderendhülsen mit AWG 22–12 und Kupferkabelschuhe mit AWG 14–10. Im Lieferumfang enthalten ist das batteriebetriebene Mikro-Crimpwerkzeug, eine Lithium-Ionen-Batterie (10,8 V; 1,5 Ah), ein Batterieladegerät mit USA-Stecker Typ A, ein Transportkoffer. Crimpbacken (Panduit CD-525, CD-550, CD-570 und CD-090) sind separat erhältlich. | 1 |

Repräsentative Liste. Weitere Informationen finden Sie unter www.panduit.de.

Aderendhülsen



Panduit™-Aderendhülsen erlauben den Anschluss verseilter Drähte an Reihenklammern und sorgen dabei für eine besonders hohe Zuverlässigkeit. Dank der großen Auswahl an Aderendhülsen- und Werkzeugausführungen stehen bewährte Möglichkeiten zum Herstellen zuverlässiger Verbindungen zur Verfügung. Entsprechen UL486F, CSA-C22.2 und den DIN-Normen. Für Anwendungen mit großen Volumen sind auch automatisierte Lösungen verfügbar.



CP-881



CP-991



CT-1000



CT-1170



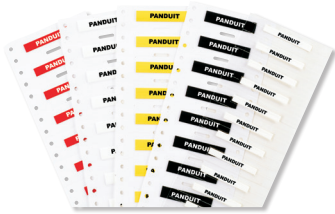
CTFP-40

| Artikelnummer | Beschreibung | Standardpackungsmenge |
|---------------|--|-----------------------|
| F78-8-M | Aderendhülse, nicht isoliert, Kabelbereich AWG 16 (1,5 mm ²), Länge 0,31 Zoll (8 mm). | 1.000 Stück |
| FSD74-8-D | Isolierte DIN-Aderendhülse für einzelne Kabel; türkise Trichteröffnung; AWG 24–22 (0,34 mm ²); Länge 0,49 Zoll (12,5 mm). | 500 Stück |
| FSD75-8-D | Isolierte DIN-Aderendhülse für einzelne Kabel; weiße Trichteröffnung; AWG 22–20 (0,5 mm ²); Länge 0,53 Zoll (13,5 mm). | 500 Stück |
| FSD75-8-DSL10 | Isolierte weiße, DIN-Aderendhülse für einzelne Kabel, Streifen, 20 AWG (0,5 mm ²), Stiftlänge 0,31 Zoll (8 mm). | 500 Stück |
| FSD75-8-K | Isolierte, weiße DIN-Aderendhülse für einzelne Kabel auf einer Minirolle, AWG 22–20 (0,5 mm ²), Stiftlänge 0,31 Zoll (8 mm). | 500 Stück |
| FSD76-8-D | Isolierte DIN-Aderendhülse für einzelne Kabel, graue Trichteröffnung, AWG 18 (0,75 mm ²), Länge 0,55 Zoll (14 mm). | 500 Stück |
| FSD76-8-DSL8 | Isolierte, graue DIN-Aderendhülsen für einzelne Kabel, Streifen, AWG 18 (0,75 mm ²), Stiftlänge 0,31 Zoll (8 mm). | 500 Stück |
| FSD76-8-K | Isolierte, graue DIN-Aderendhülse für einzelne Kabel, Minirolle, AWG 18 (0,75 mm ²), Stiftlänge 0,31 Zoll (8 mm). | 500 Stück |
| FSD77-8-D | Isolierte DIN-Aderendhülse für einzelne Kabel, rote Trichteröffnung, 1 mm ² , Länge 0,57 Zoll (14,5 mm). | 500 Stück |
| FSD77-8-DSL2 | Isolierte, rote DIN-Aderendhülsen für einzelne Kabel, AWG 18 (1 mm ²), Stiftlänge 0,31 Zoll (8 mm). | 500 Stück |
| FSD77-8-K | Isolierte, rote DIN-Aderendhülse für einzelne Kabel, Minirolle, AWG 18 (1 mm ²), Stiftlänge 0,31 Zoll (8 mm). | 500 Stück |
| FSD77-10-D | Polypropylenisolierte, rote DIN-Aderendhülse für einzelne Kabel, AWG 18 (1 mm ²), Stiftlänge 0,39 Zoll (10 mm). | 500 Stück |
| FSD77-12-D | Isolierte DIN-Aderendhülse für einzelne Kabel, rote Trichteröffnung, 1 mm ² , Länge 0,73 Zoll (18,5 mm). | 500 Stück |
| FSD78-8-D | Isolierte DIN-Aderendhülse für einzelne Kabel, schwarze Trichteröffnung, AWG 16 (1,5 mm ²), Länge 0,57 Zoll (14,5 mm). | 500 Stück |
| FSD78-8-DSL0 | Isolierte, schwarze DIN-Aderendhülse für einzelne Kabel, Streifen, AWG 16 (1,5 mm ²), Stiftlänge 0,31 Zoll (8 mm). | 500 Stück |
| FSD78-8-K | Isolierte, schwarze DIN-Aderendhülse für einzelne Kabel auf einer Minirolle, 16 AWG (1,5 mm ²), Stiftlänge 0,31 Zoll (8 mm). | 500 Stück |
| FSD78-10-D | Polypropylenisolierte, schwarze DIN-Aderendhülse für einzelne Kabel, 16 AWG (1,5 mm ²), Stiftlänge 0,39 Zoll (10 mm). | 500 Stück |
| FSD78-12-D | Isolierte DIN-Aderendhülse für einzelne Kabel, schwarze Trichteröffnung, AWG 16 (1,5 mm ²), Länge 0,73 Zoll (18,5 mm). | 500 Stück |
| FSD80-8-D | Isolierte DIN-Aderendhülse für einzelne Kabel, blaue Trichteröffnung, AWG 14 (2,5 mm ²), Länge 0,59 Zoll (15 mm). | 500 Stück |
| FSD80-8-DK | Isolierte, blaue DIN-Aderendhülse für einzelne Kabel, Minirolle, AWG 14 (2,5 mm ²), Stiftlänge 0,31 Zoll (8 mm). | 500 Stück |
| FSD80-8-DSL6 | Isolierte, blaue DIN-Aderendhülsen für einzelne Kabel, Streifen, AWG 14 (2,5 mm ²), Stiftlänge 0,31 Zoll (8 mm). | 500 Stück |
| FSD80-12-D | Isolierte DIN-Aderendhülsen für einzelne Kabel, blaue Trichteröffnung, AWG 14 (2,5 mm ²), Länge 0,75 Zoll (19 mm). | 500 Stück |
| FSD81-10-D | Isolierte DIN-Aderendhülsen für einzelne Kabel, graue Trichteröffnung, AWG 12 (4 mm ²), Länge 0,69 Zoll (17,5 mm). | 500 Stück |
| FTD78-8-D | Polypropylenisolierte, schwarze DIN-Zwillingsaderendhülsen für zwei Kabel, AWG 16 (1,5 mm ²), Stiftlänge 0,31 Zoll (8 mm). | 500 Stück |
| FTD80-10-TL | Isolierte DIN-Zwillingsaderendhülsen: Blaue Trichteröffnung, AWG 14 (2,5 mm ²), Stiftlänge 0,39 Zoll (10 mm). | 250 Stück |
| CP-881 | Ein halbautomatisches Werkzeug, das einen schnellen, dreistufigen Vorgang (Abisolieren des Kabels, Platzierung der Aderendhülse und Crimpen der Aderendhülse) mit einer Zykluszeit von 1,5 Sekunden ausführt. Dieses Werkzeug wird mit im Stranggussverfahren hergestellten DIN-Aderendhülsen (AWG 20–14, 0,5–2,5 mm ²) von Panduit™ auf Minirollen mit 500 bis 5.000 Stück verwendet und sorgt für hochwertige Anschlüsse in mittlerem bis großem Umfang. | 1.000 Stück |
| CP-991 | Ein halbautomatisches Werkzeug mit Trommelzufuhr, das einen schnellen, dreistufigen Vorgang (Abisolieren des Kabels, Platzierung der Aderendhülse und Crimpen der Aderendhülse) mit einer Zykluszeit von 1,5 Sekunden ausführt. Dieses Werkzeug wird mit DIN-Aderendhülsen (AWG 24–12, 0,5–2,5 mm ²) verwendet und sorgt für hochwertige Anschlüsse in mittlerem bis großem Umfang. | 1 |
| CT-1000 | Crimpwerkzeug mit kontrolliertem Arbeitsgang und trapezförmigem Profil für isolierte, im Stranggussverfahren hergestellte Aderendhülsen auf Streifen, AWG 20–14 (0,5–2,5 mm ²). Dient auch zum Schneiden und Abisolieren von Kabeln. | 1 |
| CT-1170 | Crimpwerkzeug mit kontrolliertem Arbeitsgang und quadratischem Profil für isolierte und nicht isolierte Aderendhülsen für einzelne Kabel, AWG 28–5 (0,08–16 mm ²), und isolierte Zwillingsaderendhülsen, AWG 23–10 AWG (2 x 0,25 mm ² – 2 x 6 mm ²). | 1 Stück |
| CTFP-40 | Pneumatisches Tischwerkzeug für einzelne Aderendhülsen; Aderendhülsenbereich = AWG 24–12 (0,25–4 mm ²) | 1 |

Repräsentative Liste. Weitere Informationen finden Sie unter www.panduit.de.

Zweiseitige Warmschrumpfetiketten mit militärischer Spezifikation

Einteilige Warmschrumpfhülse zur dauerhaften, eindeutigen Kennzeichnung von Drähten und Kabeln. Bedruckbar mit Etikettierungssoftware Easy-Mark Plus™ und Desktop-Thermotransferdrucker TDP43ME (siehe die Seiten 18 und 19).

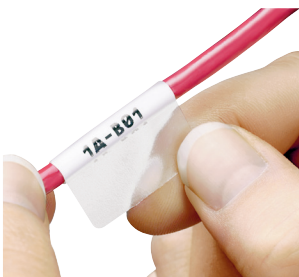


| Artikelnummer | Beschreibung | Drahtbereich | Standardpackungsmenge |
|---------------|--|-----------------|-----------------------|
| H200X025H1T-2 | Zweiseitiges, bedruckbares Warmschrumpfetikett mit militärischer Spezifikation, weiß, 1/8 Zoll (3,1 mm) Durchmesser, Polyolefin. 500 Etiketten pro Rolle. | 22–18 AWG | 1 Rolle |
| H200X034H1T-2 | Zweiseitiges, bedruckbares Warmschrumpfetikett mit militärischer Spezifikation, weiß, 3/16 Zoll (4,7 mm) Durchmesser, Polyolefin. 500 Etiketten pro Rolle. | 18–12 AWG | 1 Rolle |
| H200X044H1T-2 | Zweiseitiges, bedruckbares Warmschrumpfetikett mit militärischer Spezifikation, weiß, 1/4 Zoll (6,3 mm) Durchmesser, Polyolefin. 500 Etiketten pro Rolle. | 16–10 AWG | 1 Rolle |
| H200X064H1T-2 | Zweiseitiges, bedruckbares Warmschrumpfetikett mit militärischer Spezifikation, weiß, 3/8 Zoll (9,7 mm) Durchmesser, Polyolefin. 500 Etiketten pro Rolle. | 12–6 AWG | 1 Rolle |
| H200X084H1T-2 | Zweiseitiges, bedruckbares Warmschrumpfetikett mit militärischer Spezifikation, weiß, 1/2 Zoll (12,7 mm) Durchmesser, Polyolefin. 500 Etiketten pro Rolle. | 8–1 AWG | 1 Rolle |
| H200X122H1T-2 | Zweiseitiges, bedruckbares Warmschrumpfetikett mit militärischer Spezifikation, weiß, 3/4 Zoll (19,1 mm) Durchmesser, Polyolefin. 250 Etiketten pro Rolle. | 8–4/0 AWG | 1 Rolle |
| H200X165H1T-2 | Zweiseitiges, bedruckbares Warmschrumpfetikett mit militärischer Spezifikation, weiß, 1 Zoll (25,4 mm) Durchmesser, Polyolefin. 250 Etiketten pro Rolle. | AWG 4–500 kcmil | 1 Rolle |

Repräsentative Liste. Weitere Informationen finden Sie unter www.panduit.de.

Selbstlaminierende Vinyletiketten

Mit farbigem bedruckbarem Bereich und transparenter Überlaminierung zum Schutz der Beschriftung und für eine eindeutige und dauerhafte Kennzeichnung. Bedruckbar mit Etikettierungssoftware Easy-Mark Plus™ und Desktop-Thermotransferdrucker TDP43ME (siehe die Seiten 18 und 19).

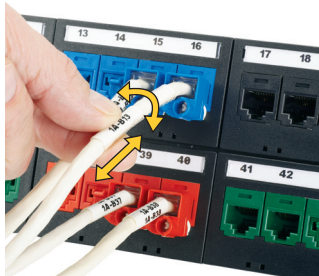


| Artikelnummer | Artikelbeschreibung | Standardpackungsmenge |
|---------------|--|-----------------------|
| S100X075VATY | Thermotransfer, Vinyl, 1 Zoll B x 0,75 Zoll H, 0,25 Zoll bedruckbarer Bereich, transparent/weiß, 3-Zoll-Kern, Draht/Kabel mit AWG 18–14. | 5.000 Stück |
| S100X125VATY | Thermotransfer, Vinyl, 1 Zoll B x 1,25 Zoll H, 0,38 Zoll bedruckbarer Bereich, transparent/weiß, 3-Zoll-Kern, Draht/Kabel mit AWG 12–10. | 5.000 Stück |
| S100X150VATY | Thermotransfer, Vinyl, 1 Zoll B x 1,5 Zoll H, 0,5 Zoll bedruckbarer Bereich, transparent/weiß, 3-Zoll-Kern, Draht/Kabel mit AWG 10–6. | 5.000 Stück |
| S100X225VATY | Thermotransfer, Vinyl, 1 Zoll B x 2,25 Zoll H, 0,75 Zoll bedruckbarer Bereich, transparent/weiß, 3-Zoll-Kern, Draht/Kabel mit AWG 8–4. | 5.000 Stück |
| S100X400VATY | Thermotransfer, Vinyl, 1 Zoll B x 4 Zoll H, 1 Zoll bedruckbarer Bereich, transparent/weiß, 3-Zoll-Kern, Draht/Kabel mit AWG 2–1. | 2.500 Stück |
| S100X650VATY | Thermotransfer, Vinyl, 1 Zoll B x 6,5 Zoll H, 1,5 Zoll bedruckbarer Bereich, transparent/weiß, 3-Zoll-Kern, Draht/Kabel mit 1/0–250 MCM. | 1.000 Stück |

Repräsentative Liste. Weitere Informationen finden Sie unter www.panduit.de.

Turn-Tell™-Etiketten

Das innovative Etikettendesign ermöglicht das Drehen der Etiketten für gute Sichtbarkeit aus jedem Winkel und die Neupositionierung auf dem Kabel, um die Beschriftungen auszurichten und die Ästhetik zu verbessern. Bedruckbar mit Etikettierungssoftware Easy-Mark Plus™ und Desktop-Thermotransferdrucker TDP43ME (siehe die Seiten 18 und 19).

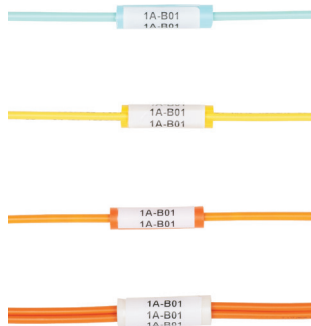


| Artikelnummer | Artikelbeschreibung | Standardpackungsmenge |
|---------------|--|-----------------------|
| R100X075V1T | Thermotransfer, Vinyl, 1 Zoll B x 0,75 Zoll H, 0,25 Zoll bedruckbarer Bereich, transparent/weiß, 3-Zoll-Kern, Draht/Kabel mit AWG 18–14. | 2.500 Stück |
| R100X125V1T | Thermotransfer, Vinyl, 1 Zoll B x 1,25 Zoll H, 0,38 Zoll bedruckbarer Bereich, transparent/weiß, 3-Zoll-Kern, Draht/Kabel mit AWG 12–10. | 2.500 Stück |
| R100X150V1T | Thermotransfer, Vinyl, 1 Zoll B x 1,5 Zoll H, 0,5 Zoll bedruckbarer Bereich, transparent/weiß, 3-Zoll-Kern, Draht/Kabel der Kat. 5e. | 2.500 Stück |
| R100X225V1T | Thermotransfer, Vinyl, 1 Zoll B x 2,25 Zoll H, 0,75 Zoll bedruckbarer Bereich, transparent/weiß, 3-Zoll-Kern, Draht/Kabel der Kat. 6. | 2.500 Stück |
| R100X400V1T | Thermotransfer, Vinyl, 1 Zoll B x 4 Zoll H, 1 Zoll bedruckbarer Bereich, transparent/weiß, 3-Zoll-Kern, Draht/Kabel mit AWG 2–1. | 1.000 Stück |

Repräsentative Liste. Weitere Informationen finden Sie unter www.panduit.de.

LabelCore™-Kennzeichnungssystem für Glasfaserkabel

Bietet eine größere Oberfläche auf kleinen Glasfaserkabeln, sodass die Beschriftungen leicht ablesbar sind.



| Artikelnummer | Artikelbeschreibung | Standardpackungsmenge |
|---------------|---|-----------------------|
| NWSLC-2Y | Kabelkennzeichnungshülse in Gelb für 2-mm-Simplex-Glasfaserkabel, Länge 1 Zoll: Zur Verwendung mit den Etiketten S100X150YAJ (Laser-/Tintenstrahldrucker), S100X150VAC (Handheld-Drucker LS8E), S100X150VA1Y oder S100X150VATY (Thermotransferdrucker). | 100 Stück |
| NWSLC-2Y-AQ | Kabelkennzeichnungshülse in Aqua für 2-mm-Simplex-Glasfaserkabel, Länge 1 Zoll: Zur Verwendung mit den Etiketten S100X150YAJ (Laser-/Tintenstrahldrucker), S100X150VAC (Handheld-Drucker LS8E), S100X150VA1Y oder S100X150VATY (Thermotransferdrucker). | 100 Stück |
| NWSLC-3Y | Kabelkennzeichnungshülse in Orange für 2-mm-Simplex-Glasfaserkabel, Länge 1 Zoll: Zur Verwendung mit den Etiketten S100X150YAJ (Laser-/Tintenstrahldrucker), S100X150VAC (Handheld-Drucker LS8E), S100X150VA1Y oder S100X150VATY (Thermotransferdrucker). | 100 Stück |
| NWSLC-7Y | Kabelkennzeichnungshülse in Weiß für 3-mm-Duplex-Glasfaserkabel, Länge 1 Zoll: Zur Verwendung mit den Etiketten S100X225YAJ (Laser-/Tintenstrahldrucker), S100X225VAC (Handheld-Drucker LS8E), S100X225VA1Y oder S100X225VATY (Thermotransferdrucker). | 100 Stück |

Repräsentative Liste. Weitere Informationen finden Sie unter www.panduit.de.

Standardmarkierungsschilder

Nichthaftend und halogenfrei; dienen zur Kennzeichnung von Drähten, Kabeln, Geräten und vielen weiteren Anwendungen. Bedruckbar mit Etikettierungssoftware Easy-Mark Plus™ und Desktop-Thermotransferdrucker TDP43ME (siehe die Seiten 18 und 19).



| Artikelnummer | Beschreibung | Standardpackungsmenge |
|---------------|--|-----------------------|
| M200X050Y6T | Gelb, Markierungsschild für Thermotransfer, 2 x 0,5 Zoll. 500 Etiketten pro Rolle. | 1 Rolle |
| M200X050Y7T | Weiß, Markierungsschild für Thermotransfer, 2 x 0,5 Zoll. 500 Etiketten pro Rolle. | 1 Rolle |
| M200X100Y6T | Gelb, Markierungsschild für Thermotransfer, 2 x 1 Zoll. 500 Etiketten pro Rolle. | 1 Rolle |
| M200X100Y7T | Weiß, Markierungsschild für Thermotransfer, 2 x 1 Zoll. 500 Etiketten pro Rolle. | 1 Rolle |
| M300X050Y6T | Gelb, Markierungsschild für Thermotransfer, 3 x 0,5 Zoll. 500 Etiketten pro Rolle. | 1 Rolle |
| M300X050Y7T | Weiß, Markierungsschild für Thermotransfer, 3 x 0,5 Zoll. 500 Etiketten pro Rolle. | 1 Rolle |
| M300X100Y6T | Gelb, Markierungsschild für Thermotransfer, 3 x 1 Zoll. 500 Etiketten pro Rolle. | 1 Rolle |
| M300X100Y7T | Weiß, Markierungsschild für Thermotransfer, 3 x 1 Zoll. 500 Etiketten pro Rolle. | 1 Rolle |

Repräsentative Liste. Weitere Information finden Sie unter www.panduit.de.

Reihenklemmenetiketten

Flexibles Etikettendesign; Erstellen und Anbringen einzelner oder mehrerer Etiketten in einem Arbeitsschritt. Weniger Etikettenausschuss – Sie bedrucken nur die erforderliche Anzahl. Bedruckbar mit Etikettierungssoftware Easy-Mark Plus™ und Desktop-Thermotransferdrucker TDP43ME (siehe die Seiten 18 und 19).



| Artikelnummer | Beschreibung | Standardpackungsmenge |
|----------------|--|-----------------------|
| TB05X12EWT-AB1 | Flexible Reihenklemmenetiketten auf Endlosrollen, 5 x 12 mm, weiß. Kompatibel mit Reihenklemmen 1492-J3 und 1492-W3 von Allen-Bradley und Reihenklemmen WDU 2.5 von Weidmüller. 1.000 Etiketten pro Rolle. | 1 Rolle |
| TB06X12EWT-AB1 | Flexible Reihenklemmenetiketten auf Endlosrollen, 6 x 12 mm, weiß. Kompatibel mit Reihenklemmen 1492-J4 und 1492-W4 von Allen-Bradley und Reihenklemmen WDU 4 von Weidmüller. 1.000 Etiketten pro Rolle. | 1 Rolle |
| TB08X12EWT-AB1 | Flexible Reihenklemmenetiketten auf Endlosrollen, 8 x 12 mm, weiß. Kompatibel mit Reihenklemmen 1492-J6 von Allen-Bradley und Reihenklemmen WDU 6 von Weidmüller. 1.000 Etiketten pro Rolle. | 1 Rolle |
| TB05X08EWT-AB2 | Flexible Reihenklemmenetiketten auf Endlosrollen, 5 x 8 mm, weiß. Kompatibel mit Reihenklemmen 1492-JD3/1492-L3/1492-LD3/1492-L3Q von Allen-Bradley und Reihenklemmen WDR 2.5 von Weidmüller. 1.000 Etiketten pro Rolle. | 1 Rolle |
| TB06X08EWT-AB2 | Flexible Reihenklemmenetiketten auf Endlosrollen, 6 x 8 mm, weiß. Kompatibel mit Reihenklemmen 1492-JD4/1492-L4/1492-LD4 von Allen-Bradley und Reihenklemmen WDR 4 von Weidmüller. 1.000 Etiketten pro Rolle. | 1 Rolle |

Repräsentative Liste. Weitere Information finden Sie unter www.panduit.de.

Etiketten in Form erhöhter Plättchen IP69K

Erhöhte Oberfläche, geeignet für den Thermotransferdruck, mit hoher Klebekraft für starken Halt auf rauen, texturierten, lackierten und pulverbeschichteten Oberflächen. Bedruckbar mit Etikettierungssoftware Easy-Mark Plus™ und Desktop-Thermotransferdrucker TDP43ME (siehe die Seiten 18 und 19).

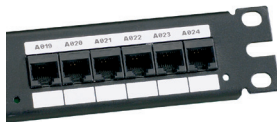


| Artikelnummer | Beschreibung | Standardpackungsmenge |
|-----------------|---|-----------------------|
| C100X050APT | Thermotransfer-Komponentenetikett, 1 Zoll B x 0,5 Zoll H, erhöhtes Plättchen, weiß. | 500 Stück |
| C120X190APT-22 | Thermotransfer-Drucktastenetiketten, 22-mm-Loch, 1,2 Zoll B x 1,9 Zoll H, erhöhtes Plättchen, weiß. | 500 Stück |
| C180X180APT-30 | Thermotransfer-Drucktastenetiketten, 30-mm-Loch, 1,8 Zoll B x 1,8 Zoll H, erhöhtes Plättchen, weiß. | 500 Stück |
| C180X130APT-30H | Halbes Thermotransfer-Etikett für Drucktaster, 30-mm-Loch, 1,8 Zoll B x 1,3 Zoll H, erhöhtes Plättchen, weiß. | 500 Stück |
| C200X100APT | Thermotransfer-Komponentenetikett, 2 Zoll B x 1 Zoll H, erhöhtes Plättchen, weiß. | 500 Stück |

Repräsentative Liste Weitere Informationen finden Sie unter www.panduit.de.

Stark haftende Polyesteretiketten IP69K

Stark haftende Polyesteretiketten verwendbar auf rauen, texturierten, lackierten und beschichteten Oberflächen. Bedruckbar mit Etikettierungssoftware Easy-Mark Plus™ und Desktop-Thermotransferdrucker TDP43ME (siehe die Seiten 18 und 19).



| Artikelnummer | Beschreibung | Standardpackungsmenge |
|---------------|---|-----------------------|
| C100X050YPT | Thermotransfer-Komponentenetikett, 1 Zoll B x 0,5 Zoll H, stark haftend, Polyester, weiß. | 10.000 Stück |
| C200X100YPT | Thermotransfer-Komponentenetikett, 2 Zoll B x 1 Zoll H, stark haftend, Polyester, weiß. | 2.500 Stück |
| C275X125YPT | Thermotransfer-Komponentenetikett, 2,75 Zoll B x 1,25 Zoll H, stark haftend, Polyester, weiß. | 2.500 Stück |
| C300X200YPT | Thermotransfer-Komponentenetikett, 3 Zoll B x 2 Zoll H, stark haftend, Polyester, weiß. | 2.500 Stück |
| C400X300YPT | Thermotransfer-Komponentenetikett, 4 Zoll B x 3 Zoll H, stark haftend, Polyester, weiß. | 2.500 Stück |

Repräsentative Liste. Weitere Informationen finden Sie unter www.panduit.de.

Beinhaltet Easy-Mark Plus™ Kennzeichnungssoftware

- Leistungsstarke, benutzerfreundliche und günstige Software mit innovativen Features und Funktionen für spezielle Anforderungen an die Beschriftung
- Zum schnellen Herstellen einfacher oder komplexer Beschriftungen mit Textfeldern, Linien, Rahmen oder Tabellen und mit weiteren nützlichen Tools
- Zum Gestalten von detaillierten Beschriftungen mit mehreren Zonen und Objekten für Anwendungen wie Typenschilder, Lichtbogenetiketten und Glasfasergehäusen
- Einfache Benutzerschnittstelle ermöglicht die Anzeige der zu druckenden Etiketten auf dem Bildschirm
- Erstellen und drucken Sie Etiketten mithilfe von QR-Codes oder einem der anderen 21 im Lieferumfang enthaltenen Barcodesymbologien
- Kostenlose Demoversion verfügbar unter <http://www.panduit.com/emp>



| Artikelnummer | Artikelbeschreibung | Standardpackungsmenge | Standard-Abr. menge |
|----------------------|---|-----------------------|---------------------|
| EMPLUS-CD | Easy-Mark Plus™-Etikettiersoftware, CD-ROM. | 1 | 10 |
| EMPLUS-DL | Easy-Mark Plus™-Etikettiersoftware, Online-Download. | 1 | 10 |
| EMPLUS-2GO | Easy-Mark Plus™-Etikettiersoftware als tragbare Anwendung, USB-Flashlaufwerk. | 1 | 10 |
| EMPLUS-SERVER | Easy-Mark Plus™-Etikettiersoftware, netzwerkfähige, serverbasierte Version. | 1 | 10 |

^WINDOWS ist eine eingetragene Marke der Microsoft Corporation in den USA und/oder anderen Ländern.

Systemanforderungen 300 MB Festplattenspeicherplatz und 2 GB Arbeitsspeicher, Windows XP, Vista, 7, 8, 8.1 oder 10^, 32- oder 64-Bit-Betriebssystem, Microsoft.NET Framework 2.0 oder höher, Maus oder kompatible Zeigereinheit, Tastatur, optisches Plattenlaufwerk oder USB-Anschluss

TDP43ME Desktop-Thermotransferdrucker und Zubehör

- Erstellt langlebige, präzise, gestochen scharfe Beschriftungen und Grafiken mit herausragender Lesbarkeit
- Druckt langlebige Etiketten für raue Industrieumgebungen
- Hohe Auflösung für kleine Zeichen und Bilder
- Etikettierungssoftware Easy-Mark Plus™ im Lieferumfang des Druckers enthalten
- Druckt mit einer Geschwindigkeit von bis zu 10,16 cm pro Sekunde
- Lässt sich schnell und komfortabel an einem PC anschließen und bietet flexible Konnektivität zum Drucken über USB-, Parallel-, Seriell- oder Ethernet-Anschluss
- Einfaches Laden des Bands verkürzt die Ausfallzeit des Druckers
- Kann zur gemeinsamen Datennutzung mit einem Netzwerk verbunden werden
- UL60950-gelistet, Listennr. E165747



| Artikelnummer | Artikelbeschreibung | Standardpackungsmenge |
|----------------|---|-----------------------|
| TDP43ME | Drucker mit 300 dpi; Lieferumfang: Drucker, Etikettierungssoftware Panduit™ Easy-Mark Plus™, schwarzes Hybridband RMEH4BL, Wechselstromadapter mit US-Netzkabel, USB-Kabel, Benutzerhandbuch, Kurzanleitung und Treiberdatenträger; zur Verwendung in Nordamerika. | 1 |
| TDP43ME-KIT | Druckersatz TDP43ME. Lieferumfang: Drucker, Etikettierungssoftware Panduit™ Easy-Mark Plus™, schwarzes Hybridband RMEH4BL, Wechselstromadapter mit US-Netzkabel, USB-Kabel, Benutzerhandbuch, Kurzanleitung, Rollenständer TDP43ME-RS, TDP43ME-CASE, eine Rolle mit S100X150VATY-Etiketten und Treiberdatenträger; zur Verwendung in Nordamerika. | 1 |
| TDP43ME-CASE | Hartschalenkoffer zur Unterbringung von Drucker, Wechselstromadapter, Bändern, Druckerband, externem Rollenständer, Etiketten und Werkzeugen. | 1 |
| TDP43ME-CUTTER | Optionale elektrisch betriebene/automatische Schneidvorrichtung für Desktop-Thermotransferdrucker TDP43ME; einfache Installation für das automatische Zuschneiden von Etiketten. | 1 |
| TDP43ME-RS | Externer Etikettenrollenständer für Drucker TDP43ME; für die rückwärtige Zuführung von Etiketten, die auf 3-Zoll-Kernen bereitgestellt werden. | 1 |

Bänder für Desktop-Drucker TDP43ME



| Artikelnummer | Artikelbeschreibung | Breite | | Länge | | Standardpackungsmenge |
|---------------|--|--------|-------|-------|------|-----------------------|
| | | Zoll | mm | Fuß | m | |
| RMER1BL | Schwarzes Harz-Thermotransferband. Zur Verwendung mit Reihenklammenetiketten. | 1,1 | 27,9 | | | 1 |
| RMEH4BL | Schwarzes Hybrid-Thermotransferband. Zur Verwendung mit selbstlaminierten Turn-Tell™-Warmschrumpfetiketten, gelbbraunes Polyimid, und Vinyltuchetiketten. | | | | | 1 |
| RMER4BL | Schwarzes Harz-Thermotransferband. Zur Verwendung mit Polyesteretiketten, Endlosband aus Vinyl, Markierungsschildern und Etiketten in Form erhöhter Plättchen. | | | | | 1 |
| RMER4BU | Druckerband zur Verwendung mit TDP43ME, Polyester, Endlosband aus Vinyl, Markierungsschildern und Etiketten in Form erhöhter Plättchen, blaues Harz. | 4,25 | 108,0 | 300,0 | 91,4 | 1 |
| RMER4GR | Druckerband zur Verwendung mit TDP43ME, Polyester, Endlosband aus Vinyl, Markierungsschildern und Etiketten in Form erhöhter Plättchen, grünes Harz. | | | | | 1 |
| RMER4RD | Druckerband zur Verwendung mit TDP43ME, Polyesteretiketten, Endlosbändern aus Vinyl, Markierungsschildern und Etiketten in Form erhöhter Plättchen, rotes Harz. | | | | | 1 |
| RMER4WH | Druckerband zur Verwendung mit TDP43ME, Polyesteretiketten, Endlosbändern aus Vinyl, Markierungsschildern und Etiketten in Form erhöhter Plättchen, weißes Harz. | | | | | 1 |

Repräsentative Liste. Weitere Informationen finden Sie unter www.panduit.de.

VeriSafe™ -Spannungsfreiheitsprüfer

Der sichere Weg zum Überprüfen der Spannungsfreiheit.



Bei der Wartung elektrischer Geräte müssen Sicherheitsrichtlinien eingehalten werden, die eine Prüfung zum Sicherstellen der Spannungsfreiheit vorschreiben. Dieser Prozess umfasst einige Schritte, die bei der Verwendung tragbarer Prüfer komplex und zeitaufwendig sein können.

Der zum Patent angemeldete VeriSafe™ -Spannungsfreiheitsprüfer von Panduit™ vereinfacht diesen Prozess, indem er die Spannungsprüfung automatisiert durchgeführt wird..

Nach der Installation können qualifizierte Fachkräfte mit einem einfachen Knopfdruck das Fehlen von Spannung prüfen. Darüber hinaus erhalten sie eine aktive Anzeige, sobald das Fehlen von Spannung bestätigt wurde. Dies eröffnet eine neue und innovative Möglichkeit, das Fehlen von Spannung sicher, zuverlässig und effizient zu prüfen, bevor potenziell gefährliche elektrische Geräte genutzt werden.

Systemkomponenten

1 Anzeigenmodul

- 30 mm Auslass, an Gehäuseaußenseite montiert
- Betrieb und Wartung ohne elektrische Gefährdung
- Hinweisschild mit Bedienungsanleitung
- VS-AVT2 wird mit einer blauen Geräteblende geliefert, während VS-AVT mit einer gelben Geräteblende geliefert wird

2 AVT-Systemkabel

- Verbindet das Isolationsmodul mit dem Anzeigenmodul
- 600-V-Kabel in mehreren Längen für einfache Installation verfügbar
- Austauschbar mit Steckverbindern an jedem Ende
- Austauschbar durch weitere Längen
- Steckverbinder an beiden Enden
- Rechtwinkliger Steckverbinder am Anzeigenmodul spart Platz

3 Isolationsmodul

- Verhindert das Auftreten gefährlicher Spannung an der Tür
- Universelle Montage (DIN-Schiene oder Steckverbinder)
- Ausgangskontakte bieten die Möglichkeit, Alarmer zu implementieren oder mit anderen Systemen zu kommunizieren

4 Sensorleitungen

- Können auf Leitungs- oder Lastseite des elektrischen Trennschalters installiert werden
- Zwei Leitungen je Phase – müssen physisch voneinander getrennt sein
- Optimiert für die Verwendung mit dem VeriSafe™ -Klemmenanschluss

Einfacher Batteriewechsel

- Industriebatterie mit langer Lebensdauer
- Auswechselbar von der Außenseite des Gehäuses
- Internes Batteriefach ist berührungssicher (IP20)
- Keine Werkzeuge erforderlich



Hinweisschild



Abgebildet: VS-AVT



Abgebildet: Klemmenanschluss

VeriSafe™-Spannungsfreiheitsprüfer (AVT)



Abgebildet:
VS-AVT



VS-AVT-RBOX

| Teilenummer | Beschreibung |
|----------------|---|
| VS-AVT-C02-L03 | VeriSafe™-Spannungsfreiheitsprüfer mit 61-cm-Systemkabel, 91-cm-Sensorleitungen |
| VS-AVT-C08-L10 | VeriSafe™-Spannungsfreiheitsprüfer mit 244-cm-Systemkabel, 305-cm-Sensorleitungen |

Gerätenachrüstätze

| | |
|-------------|--|
| VS-AVT-RKP1 | Kompletter Satz zum Nachrüsten von Geräten mit dem VeriSafe™-Spannungsfreiheitsprüfer. Einschließlich AVT-Gerät mit 305 cm langen Sensorleitungen, 244 cm langem Systemkabel, VeriSafe™-Satz für Klemmenanschluss, Netzanschlüsse (AWG 14–6), (12) Kabelbinder, (6) Kabelbinderbefestigungen, (1) Drahtmarkiererkarte |
| VS-AVT-RKP2 | Kompletter Satz zum Nachrüsten von Geräten mit dem VeriSafe™-Spannungsfreiheitsprüfer. Einschließlich AVT-Gerät mit 305 cm langen Sensorleitungen, 244 cm langem Systemkabel, VeriSafe™-Satz für Klemmenanschluss, Netzanschlüsse (AWG 4–3/0), (12) Kabelbinder, (6) Kabelbinderbefestigungen, (1) Drahtmarkiererkarte |

VeriSafe™-Nachrüstgehäuse

| | |
|-------------|---|
| VS-AVT-RBOX | Komplettes Gehäuse zum Nachrüsten von Geräten mit dem VeriSafe™-Spannungsfreiheitsprüfer. Einschließlich 4-Zoll-Platte (8 x 8 Zoll) und AVT-Gerät mit 305 cm langen Sensorleitungen und 61 cm langem Systemkabel. |
|-------------|---|

Zubehör

| | |
|-----------------|---|
| VS-AVT-CABLE-02 | AVT-Systemkabel zur Verwendung mit VeriSafe™-AVT-Gerät. Kabellänge: 61 cm. |
| VS-AVT-CABLE-04 | AVT-Systemkabel zur Verwendung mit VeriSafe™-AVT-Gerät. Kabellänge: 122 cm. |
| VS-AVT-CABLE-08 | AVT-Systemkabel zur Verwendung mit VeriSafe™-AVT-Gerät. Kabellänge: 244 cm. |
| VS-AVT-CABLE-16 | AVT-Systemkabel zur Verwendung mit VeriSafe™-AVT-Gerät. Kabellänge: 488 cm. |
| VS-AVT-CABLE-20 | AVT-Systemkabel zur Verwendung mit VeriSafe™-AVT-Gerät. Kabellänge: 610 cm. |
| VS-AVT-CABLE-30 | AVT-Systemkabel zur Verwendung mit VeriSafe™-AVT-Gerät. Kabellänge: 914 cm. |
| VS-AVT-IL-LINE | Hinweisschild für VeriSafe™-AVT-Gerät mit markierter Leitungsseite |
| VS-AVT-IL-LOAD | Hinweisschild für VeriSafe™-AVT-Gerät mit markierter Leitungsseite |
| VS-AVT-DL | Diagnoseschild für VeriSafe™-AVT-Gerät |

VeriSafe™-Spannungsfreiheitsprüfer (AVT) für Gefahrenbereiche



Abgebildet:
VS-AVT2

- Für den Einsatz in anderen Umgebungen mit Gefahrenbereichen, einschließlich Umgebungen der Klasse 1 Division 2 und Klasse 1 Zone 2.
- Senkung des Risikos einer elektrischen Gefährdung und somit Verbesserung der Arbeitssicherheit.
- Stellt weiterhin einen vereinfachten Prozess für einfachere Regelkonformität zur Verfügung, sofern im Rahmen eines Verriegelungs-/Abschaltensicherungsprozesses eingesetzt, wie in NFPA 70E beschrieben.

| Teilenummer | Beschreibung |
|-----------------|--|
| VS-AVT2-C02 L03 | VeriSafe™-Spannungsfreiheitsprüfer für Gefahrenbereiche der Klasse 1 Division 2, 61 cm langes Systemkabel, 91 cm lange Sensorleitungen |
| VS-AVT2-C08 L10 | VeriSafe™-Spannungsfreiheitsprüfer für Gefahrenbereiche der Klasse 1 Division 2, 244 cm langes Systemkabel, 305 cm lange Sensorleitungen |

VeriSafe™-Klemmenanschluss



- Der VeriSafe™-Klemmenanschluss ermöglicht einen schnellen, sicheren und zuverlässigen Anschluss von AVT-Sensorleitungen.
- Das kompakte Steckverbinderdesign kann bis zu zwei Abzweige in einem einzelnen Gehäuse unterbringen, das beide Anschlüsse vollständig isoliert.
- Der zum Patent angemeldete Steckverbinder ermöglicht zwei Abzweige ohne Beeinträchtigung der Leiterintegrität und bietet integrierte Zugentlastung.
- Schnelle und einfache Installation ohne Abisolierung von Drähten.
- Ideal für neue und Nachrüstanwendungen, da Anschlüsse ohne Modifizierung bestehender Leiterführungen vorgenommen werden können.

| Teilenummer | Beschreibung |
|-------------|---|
| VS-CKP14-6 | VeriSafe™-Klemmenanschlusssatz zum Abgreifen der Spannung von Leitern mit AWG 14 bis 6. Der Satz umfasst 3 Anschlüsse für die Installation von 1 AVT |
| VS-CKP4-000 | VeriSafe™-Klemmenanschlusssatz zum Abgreifen der Spannung von Leitern mit AWG 4 bis 3/0. Der Satz umfasst 3 Anschlüsse für die Installation von 1 AVT |

Gerätenachrüstätze

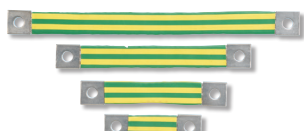
| | |
|-------------|--|
| VS-AVT-RKP1 | Kompletter Satz zum Nachrüsten von Geräten mit dem VeriSafe™-Spannungsfreiheitsprüfer. Einschließlich AVT-Gerät mit 305 cm langen Sensorleitungen, 244 cm langem Systemkabel, VeriSafe™-Satz für Klemmenanschluss, Netzanschlüsse (AWG 14–6), (12) Kabelbinder, (6) Kabelbinderbefestigungen, (1) Drahtmarkiererkarte |
| VS-AVT-RKP2 | Kompletter Satz zum Nachrüsten von Geräten mit dem VeriSafe™-Spannungsfreiheitsprüfer. Einschließlich AVT-Gerät mit 305 cm langen Sensorleitungen, 244 cm langem Systemkabel, VeriSafe™-Satz für Klemmenanschluss, Netzanschlüsse (AWG 4–3/0), (12) Kabelbinder, (6) Kabelbinderbefestigungen, (1) Drahtmarkiererkarte |

Flach geflochtene StructuredGround™-Massebänder



Flach geflochtene StructuredGround™-Massebänder dienen zur elektrischen Verbindung von Gehäusetüren, Monatgeplatten, Motoren und Maschinen in den meisten Anwendungen, um Sicherheit und elektrostatische Entladung zu ermöglichen. Diese Verbindungskomponente sorgt mit ihrem Design mit flacher Aderendhülse für eine Verringerung der EMI-Auswirkungen, da sie hochfrequente Störungen effektiver durchlässt als runde, verseilte Kabel.

In Anwendungen, bei denen Bewegung oder Vibrationen eine Rolle spielen, sind diese Bänder weniger anfällig für das Brechen oder Reißen einzelner Leiter, sodass die Effektivität der Verbindung nicht beeinträchtigt wird. Sie bestehen aus verzinnem Kupfer (AWG 4) mit einer minimalen Bandbreite von 1 Zoll (25,4 mm) und können in einer nahtlosen Aderendhülse enden, die die flach geflochtene Form über die gesamte Länge beibehält.



Isoliert



Nicht isoliert

| Artikelnummer | Beschreibung | Standardpackungsmenge |
|---------------|---|-----------------------|
| BS100445 | Geflochtenes Masseband, ein Loch, isoliert, 4 Zoll Länge x 1,06 Zoll Breite (101,6 x 27 mm). | 1 |
| BS100645 | Geflochtenes Masseband, ein Loch, isoliert, 6 Zoll Länge x 1,06 Zoll Breite (152,4 x 27 mm). | 1 |
| BS100845 | Geflochtenes Masseband, ein Loch, isoliert, 8 Zoll Länge x 1,06 Zoll Breite (203,2 x 27 mm). | 1 |
| BS101245 | Geflochtenes Masseband, ein Loch, isoliert, 12 Zoll Länge x 1,06 Zoll Breite (304,8 x 27 mm). | 1 |
| BS100445U | Geflochtenes Masseband, ein Loch, nicht isoliert, 4 Zoll Länge x 1,06 Zoll Breite (101,6 x 27 mm). | 1 |
| BS100645U | Geflochtenes Masseband, ein Loch, nicht isoliert, 6 Zoll Länge x 1,06 Zoll Breite (152,4 x 27 mm). | 1 |
| BS100845U | Geflochtenes Masseband, ein Loch, nicht isoliert, 8 Zoll Länge x 1,06 Zoll Breite (203,2 x 27 mm). | 1 |
| BS101245U | Geflochtenes Masseband, ein Loch, nicht isoliert, 12 Zoll Länge x 1,06 Zoll Breite (304,8 x 27 mm). | 1 |

Repräsentative Liste. Weitere Informationen finden Sie unter www.panduit.de.

Universelles StructuredGround™-Erdungsleistensystem



Das universelle StructuredGround™-Erdungsleistensystem (Universal Ground Bar, UGB) wurde hoch präzise aus Elektrolytkupfer gefertigt und verzinkt, um Korrosion zu verhindern. Zudem bietet es verschiedene Anschlussmethoden und Montageoptionen, wodurch es sich optimal für alle Schaltschrank- oder Gehäuseanwendungen eignet. Durch die universelle Erdungsleiste kann der Endbenutzer frei auswählen, wie Leiter in Steckverbindern enden, oder die Drähte einfach abschneiden und abisolieren. Durch das UGB-System sind weniger Erdungsleistentypen erforderlich, um die verschiedenen Anwendungen und Kundenanforderungen zu erfüllen. Die UGB ist UL-467-gelistet und gemäß CSA 22.2 für die Erdung und Verbindung eines Geräteleiters mit bis zu AWG 2/0 zertifiziert. Zudem erfüllt sie die Anforderungen von UL 508A.



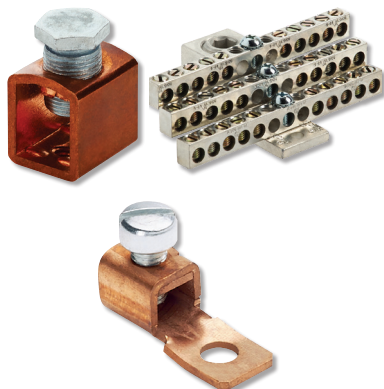
| Artikelnummer | Beschreibung | Standardpackungsmenge |
|---------------|--|-----------------------|
| UGB2/0-414-6 | Universelle Erdungsleiste für den Anschluss von Drähten (AWG 14–4) in 6 Drahtaufnahmen; für das Hauptgerät kann ein Erdungsleiter mit Press- oder normalem Steckverbinder und max. AWG 2/0 hinzugefügt werden; 4,92 Zoll (125 mm) Länge, 0,62 Zoll (15,7 mm) Breite, 0,48 Zoll (12,2 mm) Höhe. | 1 |
| UGB2/0-414-12 | Universelle Erdungsleiste für den Anschluss von Drähten (AWG 14–4) in 12 Drahtaufnahmen; für das Hauptgerät kann ein Erdungsleiter mit Press- oder normalem Steckverbinder und max. AWG 2/0 hinzugefügt werden; 8,28 Zoll (210,3 mm) Länge, 0,62 Zoll (15,7 mm) Breite, 0,48 Zoll (12,2 mm) Höhe. | 1 |
| UGB2/0-414-18 | Universelle Erdungsleiste für den Anschluss von Drähten (AWG 14–4) in 18 Drahtaufnahmen; für das Hauptgerät kann ein Erdungsleiter mit Press- oder normalem Steckverbinder und max. AWG 2/0 hinzugefügt werden; 11,64 Zoll (295,7 mm) Länge, 0,62 Zoll (15,7 mm) Breite, 0,48 Zoll (12,2 mm) Höhe. | 1 |
| UGB-IN-SO | Isolationsabstandshalter für universelle Erdungsleiste; umfasst zwei Abstandshalter und Befestigungselemente; 1,57 Zoll (40 mm) Länge, 0,59 Zoll (15 mm) Breite, 0,98 Zoll (25 mm) Höhe. | 1 |
| UGB-B-SO | Verbindungsabstandshalter für universelle Erdungsleiste; umfasst zwei verzinnte Kupferabstandshalter und Befestigungselemente; 2,34 Zoll (59,3 mm) Länge, 0,63 Zoll (15,9 mm) Breite, 0,75 Zoll (19,1 mm) Höhe. | 1 |

Repräsentative Liste. Weitere Informationen finden Sie unter www.panduit.de.

Komponenten für die Stromkreisverdrahtung



Die mechanischen Hülsen bestehen aus Elektrolytkupfer mit hoher Leitfähigkeit. Sie sind für die Verwendung in den USA und in Kanada UL-gelistet. Die zweifach bemessenen neutralen Leisten bestehen aus hochstabiler Aluminiumlegierung und sind verzinkt, um Korrosion und Oxidation vorzubeugen. UL-gelistet und CSA-zertifiziert.



| Artikelnummer | Beschreibung | Standardpackungsmenge |
|---------------|---|-----------------------|
| CCB4/0-1AR-Q | Ein Loch, mechanischer Kupfersteckverbinder, Hülse mit Drehsicherung, AWG 2 – AWG 4/0 STR. | 25 Stück |
| NBA350-12 | Neutralleiter, Montage, 12 Anschlüsse, Aluminium, verzinkt, AWG 14–6, mit Steckverbinder AWG 350–6. | 1 |
| CXS125-14-Q | Ein Loch, Kupfer, einzelne Schafthülse, gerade Hülse mit fester Zunge, AWG 4–1/0, Stiftschraubenloch 1/4 Zoll (6,4 mm). | 25 Stück |
| CXS35-36-C | Ein Loch, Kupfer, einzelne Schafthülse, gerade Hülse mit fester Zunge, AWG 14–6, Stiftschraubenloch 3/16 Zoll (4,8 mm). | 100 Stück |

Repräsentative Liste. Weitere Informationen finden Sie unter www.panduit.de.

Erdungsleistensätze für armierte Kabel

Der Erdungsleistensatz für armierte Kabel ermöglicht den sicheren Anschluss an der armierten Ummantlung von Glasfaserkabeln für den Einsatz in Innenbereichen bzw. in Außenbereichen (sowohl am Kassetten- als auch am Gehäuseende).



| Artikelnummer | Artikelbeschreibung | Standardpackungsmenge |
|---------------|--|-----------------------|
| ACG24K | Jumper (AWG 6, 16 mm ²) für armiertes Kabel mit einem Durchmesser von bis zu 0,84 Zoll (21,3 mm); 24 Zoll (609,6 mm) Länge; werkseitig an einem Ende mit LCC6-Kupferpresskabelschuh (zwei Löcher), am anderen Ende mit Erdungsklemme versehen; wird mit zwei gewindeformenden Schrauben (je Nr. 12–24 und M6) sowie einer Klemmenabdeckung aus schwarzem Polypropylen bereitgestellt. | 1 |
| ACG24K-500 | Jumper (AWG 6, 16 mm ²) für armiertes Kabel mit einem Durchmesser von 0,85 Zoll (21,3 mm) bis 1,03 Zoll (26,2 mm); 24 Zoll (609,6 mm) Länge; werkseitig an einem Ende mit LCC6-Kupferpresskabelschuh (zwei Löcher), am anderen Ende mit Erdungsklemme versehen; wird mit zwei gewindeformenden Schrauben (je Nr. 12–24 und M6) sowie einer Klemmenabdeckung aus schwarzem Polypropylen bereitgestellt. | 1 |
| ACGK | Erdungsleistensatz für armierte Kabel mit einer Erdungsklemme für AWG 6 und einer mechanischen Klemme Nr. 10, Durchmesserbereich 9/16 Zoll bis 1 1/16 Zoll. | 1 |
| ACG24KX-500 | Jumper (AWG 6, 16 mm) für armiertes Kabel mit einem Durchmesser von 0,94 Zoll (23,9mm) bis 1,5 Zoll (38,1mm); 24 Zoll (609,6 mm) Länge; werkseitig an einem Ende mit LCC6-Kupferpresskabelschuh (zwei Löcher), am anderen Ende mit Erdungsklemme versehen; wird mit zwei gewindeformenden Schrauben (je Nr. 12–24 und M6) sowie einer Klemmenabdeckung aus schwarzem Polypropylen bereitgestellt. | 1 |
| ACGKX | Erdungsleistensatz für armierte Kabel mit einer Erdungsklemme für AWG 6 und einer mechanischen Klemme Nr. 16, Durchmesserbereich 15/16 Zoll bis 1 1/2 Zoll. | 1 |

Repräsentative Liste. Weitere Informationen finden Sie unter www.panduit.de.

Kantenschutz mit Klebstoff

Dient zum Schutz von Kanten und verhindert das Scheuern von Drähten und Kabeln an scharfen Kanten der Schaltschrankwände und Auslässe. Druckempfindlicher Klebstoff ermöglicht das einfache, saubere und sichere Anbringen, wenn zusätzliche Haltekraft erforderlich ist. Mit dem geschlitzten Kantenschutz können unregelmäßig geformte und runde Plattenöffnungen ausgekleidet werden. Verwenden Sie das massive Produkt für gerade Führungen. Die Mindestlagerfähigkeit des Kantenschutzes mit Klebstoff beträgt 3 Jahre.



| Artikelnummer | Beschreibung | Standardpackungsmenge |
|---------------|--|-----------------------|
| GEE62F-A-C | Geschlitzter Kantenschutz mit Klebstoff, Plattenstärke 0,036–0,062 Zoll, Polyethylen, natur. 100 Fuß pro Rolle. | 1 Rolle |
| GEE99F-A-C | Geschlitzter Kantenschutz mit Klebstoff, Plattenstärke 0,062–0,099 Zoll, Polyethylen, natur. 100 Fuß pro Rolle. | 1 Rolle |
| GEE144F-A-C | Geschlitzter Kantenschutz mit Klebstoff, Plattenstärke 0,099–0,144 Zoll, Polyethylen, natur. 100 Fuß pro Rolle. | 1 Rolle |
| GES62F-A-C | Massiver Kantenschutz mit Klebstoff (nur auf geraden Kanten verwenden), Plattenstärke 0,036–0,062 Zoll, Polyethylen, natur. 100 Fuß pro Rolle. | 1 Rolle |
| GES99F-A-C | Massiver Kantenschutz mit Klebstoff (nur auf geraden Kanten verwenden), Plattenstärke 0,062–0,099 Zoll, Polyethylen, natur. 100 Fuß pro Rolle. | 1 Rolle |
| GES144F-A-C | Massiver Kantenschutz mit Klebstoff (nur auf geraden Kanten verwenden), Plattenstärke 0,099–0,144 Zoll, Polyethylen, natur. 100 Fuß pro Rolle. | 1 Rolle |

Repräsentative Liste. Weitere Informationen finden Sie unter www.panduit.de.

Spiralbandumwicklung

Spiralbandumwicklungen bieten einen Abriebschutz für Drähte, Kabel, Schläuche und Leitungen. Die Spiralbandumwicklung kann mehrere Kabel zu einem einzigen, leicht zu handhabenden Bündel zusammenfassen und ermöglicht auch das Abzweigen einzelner/mehrerer Kabel. Die Spiralbandumwicklung ist in verschiedenen Farben erhältlich, um eine einfache Identifikation bestimmter Kabelbündel zu ermöglichen. Es stehen verschiedene Werkstoffoptionen zur Verfügung, damit der Benutzer den für seine Anwendung am besten geeigneten Werkstoff auswählen kann. Mit jeder Packung wird ein Installationswerkzeug mitgeliefert.



| Artikelnummer | Beschreibung | Standardpackungsmenge |
|---------------|---|-----------------------|
| T25F-C | Spiralbandumwicklung, bietet Abriebschutz für Drähte, Kabel, Schläuche und Leitungen, 0,25 Zoll (6,3 mm) x 100 Fuß, Polyethylen, natur. 100 Fuß pro Rolle. | 1 Rolle |
| T25N-TL | Spiralbandumwicklung, bietet Abriebschutz für Drähte, Kabel, Schläuche und Leitungen, 0,25 Zoll (6,3 mm) x 250 Fuß, Nylon 6.6, natur. 250 Fuß pro Rolle. | 1 Rolle |
| T25T-L | Spiralbandumwicklung, bietet Abriebschutz für Drähte, Kabel, Schläuche und Leitungen, 0,25 Zoll (6,4 mm) x 50 Fuß, TFE, natur. 50 Fuß pro Rolle. | 1 Rolle |
| T38F-C | Spiralbandumwicklung, bietet Abriebschutz für Drähte, Kabel, Schläuche und Leitungen, 0,38 Zoll (9,7 mm) x 100 Fuß, Polyethylen, natur. 100 Fuß pro Rolle. | 1 Rolle |
| T38N-TL | Spiralbandumwicklung, bietet Abriebschutz für Drähte, Kabel, Schläuche und Leitungen, 0,38 Zoll (9,7 mm) x 250 Fuß, Nylon 6.6, natur. 250 Fuß pro Rolle. | 1 Rolle |
| T38T-L | Spiralbandumwicklung, bietet Abriebschutz für Drähte, Kabel, Schläuche und Leitungen, 0,38 Zoll (9,7 mm) x 50 Fuß, TFE, natur. 50 Fuß pro Rolle. | 1 Rolle |
| T50F-C | Spiralbandumwicklung, bietet Abriebschutz für Drähte, Kabel, Schläuche und Leitungen, 0,5 Zoll (12,7 mm) x 100 Fuß, Polyethylen, natur. 100 Fuß pro Rolle. | 1 Rolle |
| T50FR-C20Y | Spiralbandumwicklung, bietet Abriebschutz für Drähte, Kabel, Schläuche und Leitungen, 0,5 Zoll (12,7 mm) x 100 Fuß, flammenhemmendes Polyethylen, schwarz. 100 Fuß pro Rolle. | 1 Rolle |
| T100F-C | Spiralbandumwicklung, bietet Abriebschutz für Drähte, Kabel, Schläuche und Leitungen, 1 Zoll (25,4 mm) x 100 Fuß, Polyethylen, natur. 100 Fuß pro Rolle. | 1 Rolle |
| T100FR-C20Y | Spiralbandumwicklung, bietet Abriebschutz für Drähte, Kabel, Schläuche und Leitungen, 1 Zoll (25,4 mm) x 100 Fuß, flammenhemmendes Polyethylen, schwarz. 100 Fuß pro Rolle. | 1 Rolle |

Repräsentative Liste. Weitere Informationen finden Sie unter www.panduit.de.

Geteilte Pan-Wrap™-Kabelbaumumwicklung

Die geteilte Pan-Wrap™-Kabelbaumumwicklung ist ein Abriebschutz mit innovativem Design, der den Schutz des Kabelbündels in dynamischen Anwendungen aufrechterhält. Das einzigartige Wanddesign ermöglicht das komfortable Abzweigen von Kabeln und das patentierte Schlitzmuster sorgt für höhere Flexibilität und besseren Abriebschutz. Durch die große Überlappung können Kabelbündel mit unterschiedlichsten Durchmessern aufgenommen werden. Mit dem Pan-Wrap™-Installationswerkzeug kann ein Kabelbündel in der geteilten Pan-Wrap™-Kabelbaumumwicklung wesentlich schneller installiert werden.

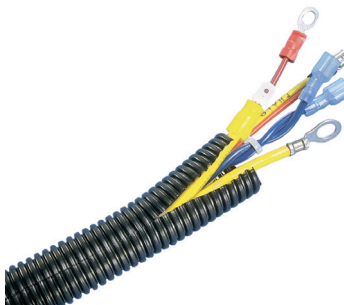


| Artikelnummer | Beschreibung | Standardpackungsmenge |
|---------------|---|-----------------------|
| PW50F-T20 | Geteilte Pan-Wrap™-Kabelbaumumwicklung, 0,5 Zoll (12,7 mm), 200 Fuß (61 m) pro Rolle, Polyethylen, schwarz. | 1 Rolle |
| PW75F-C20 | Geteilte Pan-Wrap™-Kabelbaumumwicklung, 0,75 Zoll (19,1 mm), 100 Fuß (30,5 m) pro Rolle, Polyethylen, schwarz. | 1 Rolle |
| PW75FR-C20Y | Geteilte Pan-Wrap™-Kabelbaumumwicklung, 0,75 Zoll (19,1 mm), 100 Fuß (30,5 m) pro Rolle, flammenhemmendes Polyethylen, schwarz. | 1 Rolle |
| PW100F-C20 | Geteilte Pan-Wrap™-Kabelbaumumwicklung, 1 Zoll (25,4 mm), 100 Fuß (30,5 m) pro Rolle, Polyethylen, schwarz. | 1 Rolle |
| PW100FR-C20Y | Geteilte Pan-Wrap™-Kabelbaumumwicklung, 1 Zoll (25,4 mm), 100 Fuß (30,5 m) pro Rolle, flammenhemmendes Polyethylen, schwarz. | 1 Rolle |
| PW150FR-L20Y | Geteilte Pan-Wrap™-Kabelbaumumwicklung, 1,5 Zoll (38,1 mm), 50 Fuß (15 m) pro Rolle, flammenhemmendes Polyethylen, schwarz. | 1 Rolle |
| PWT50 | Pan-Wrap™-Installationswerkzeug; 1/2 Zoll. | 1 |
| PWT75 | Pan-Wrap™-Installationswerkzeug; 3/4 Zoll. | 1 |
| PWT100 | Pan-Wrap™-Installationswerkzeug; 1 Zoll. | 1 |
| PWT150 | Pan-Wrap™-Installationswerkzeug; 1 1/2 Zoll. | 1 |

Repräsentative Liste. Weitere Informationen finden Sie unter www.panduit.de.

Geschlitztes Wellrohr

Das geschlitzte Wellrohr ist eine kostengünstige Lösung, die Kabel vor Abrieb und leichten Quetschungen sowie Stößen schützt. Der Längsschlitz vereinfacht die Installation eines Kabelbündels oder einer schon montierten Kabelbaumgruppe. Der gewellte Werkstoff ist biegsam und ermöglicht die Verlegung um geschlossene Ecken. Das Wellrohr bietet keine Isolierungseigenschaften und eignet sich nur für die Verwendung in Innenbereichen.



| Artikelnummer | Beschreibung | Standardpackungsmenge |
|---------------|---|-----------------------|
| CLT25F-C20 | Das geschlitzte Wellrohr hat die Maße 0,25 Zoll (6,4 mm) x 100 Fuß (30,5 m). Es ist aus schwarzem Polyethylen gefertigt. | 1 Rolle |
| CLT50F-C20 | Das geschlitzte Wellrohr hat die Maße 0,5 Zoll (12,7 mm) x 100 Fuß (30,5 m). Es ist aus schwarzem Polyethylen gefertigt. | 1 Rolle |
| CLT75F-C20 | Das geschlitzte Wellrohr hat die Maße 0,75 Zoll (19,1 mm) x 100 Fuß (30,5 m). Es ist aus schwarzem Polyethylen gefertigt. | 1 Rolle |
| CLT100F-C20 | Das geschlitzte Wellrohr hat die Maße 1 Zoll (25,4 mm) x 100 Fuß (30,5 m). Es ist aus schwarzem Polyethylen gefertigt. | 1 Rolle |

Stark haftende Polyesteretiketten zur Warnung vor Lichtbogenbildung IP69K

Panduit™-Etikettierungslösungen zur Warnung vor Lichtbogenbildung entsprechen den neuesten Bestimmungen, einschließlich der Norm 2018 NFPA 70E. Bedruckbar mit Etikettierungssoftware Easy-Mark Plus™ und Desktop-Thermotransferdrucker TDP43ME (siehe die Seiten 18 und 19).

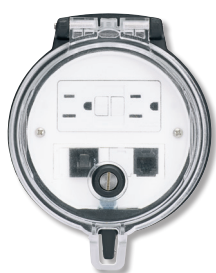


| Artikelnummer | Beschreibung | Standardpackungsmenge |
|---------------|---|-----------------------|
| C200X400A51 | Gestanztes Warnetikett zur Lichtbogenbildung, 4 x 2 Zoll (101,6 x 50,8 mm), Überschrift „Warning“ (Warnung), Polyesterklebstoff, orangefarbene Überschrift und schwarz/weiß. | 1 Rolle |
| C200X400YZ1 | Gestanztes Gefahrenetikett zur Lichtbogenbildung, 4 x 2 Zoll (101,6 x 50,8 mm), Überschrift „Danger“ (Gefahr), Polyesterklebstoff, rote Überschrift und schwarz/weiß. | 1 Rolle |
| C400X400A51 | Gestanztes Etikett zur Warnung vor Lichtbogenbildung, 4 x 4 Zoll (101,6 x 101,6 mm), Überschrift „Warning“ (Warnung), Polyesterklebstoff, orangefarbene Überschrift und schwarz/weiß. | 1 Rolle |
| C400X400YZ1 | Gestanztes Gefahrenetikett zur Lichtbogenbildung, 4 x 4 Zoll (101,6 x 101,6 mm), Überschrift „Danger“ (Gefahr), Polyesterklebstoff, rote Überschrift und schwarz/weiß. | 1 Rolle |
| C400X600A51 | Gestanztes Warnetikett zur Lichtbogenbildung, 4 x 6 Zoll (101,6 x 152,4 mm), Überschrift „Warning“ (Warnung), Polyesterklebstoff, orangefarbene Überschrift und schwarz/weiß. | 1 Rolle |
| C400X600Y81 | Gestanztes Sicherheitsetikett, 4 x 6 Zoll (101,6 x 152,4 mm), Polyesterklebstoff, gelb. | 1 Rolle |
| C400X600YZ1 | Gestanztes Gefahrenetikett zur Lichtbogenbildung, 4 x 6 Zoll (101,6 x 152,4 mm), Polyesterklebstoff, rot/weiße Überschrift „Danger“ (Gefahr). | 1 Rolle |

Repräsentative Liste. Weitere Informationen finden Sie unter www.panduit.de.

Externer Datenport, zugelassen für Typ (UL, CSA, NEMA) 4, 4X und 12, IP65, IP66

Der externe Datenport ermöglicht über Datenports und Steckdosen den Zugang zu Geräten, ohne den Schaltschrank öffnen zu müssen, was stets ein Sicherheitsrisiko darstellt. Der externe Datenport ermöglicht die Anmeldung beim Netzwerk am Arbeitsstandort und kann für die Neuprogrammierung interner Steuerungen verwendet werden. Das kreisrunde Design ermöglicht die komfortable Installation der Datenports mithilfe eines Standardauflegewerkzeugs. Durch die Modularität können RJ45-Buchsen, Trennschalter, USB- und andere modulare Steckverbinder jederzeit ausgetauscht werden und bieten somit maximale Designflexibilität. Die einrastende Montageplatte deckt Montageschrauben ab und verhindert Manipulationen oder das nicht autorisierte Abbauen des Datenports von der Schalttafel. Der externe Datenport kann durch eine Viertelumdrehung verriegelt werden und hat auch Vorrichtungen für ein Vorhängeschloss. Beide Möglichkeiten sorgen für herausragende Sicherheit. Die Ausführungen sind so konfiguriert, dass sie für beliebige Spezifikationen geeignet sind, einschließlich benutzerdefinierter Markierung. Neben den Simplex- und GFCI-Steckdosen sind auch Optionen für europäische Standardsteckdosen (45 mm) erhältlich.



DAP4

| Artikelnummer | Beschreibung |
|-----------------------------------|---|
| Externer Datenport, 4 Zoll | |
| DAP4BC-G0 | Externer Datenport, 4 Zoll Sockel, GFCI-Steckdose |
| DAP4BB-G0 | Externer Datenport, 4 Zoll Sockel mit schwarzer Abdeckung, GFCI-Steckdose |
| DAP4BC-X0 | Externer Datenport, 4 Zoll, Sockel mit internationalem Geräteblendeinsatz |
| DAP4BC-G0-5U | Externer Datenport, 4 Zoll Sockel, GFCI-Steckdose, Koppler der KAT 5e, USB-Verbinder |
| DAP4BC-G0-5 | Externer Datenport, 4 Zoll Sockel, GFCI-Steckdose, Koppler der KAT 5e |
| DAP4BC-G3-5 | Externer Datenport, 4 Zoll Sockel, GFCI-Steckdose, Koppler der KAT 5e, 3-A-Unterbrecher |
| DAP4BC-G0-4 | Externer Datenport, 4 Zoll Sockel, GFCI-Steckdose, abgeschirmter Koppler der KAT 5e |
| DAP4BC-G3-4 | Externer Datenport, 4 Zoll Sockel, GFCI-Steckdose, abgeschirmter Koppler der KAT 5e, 3-A-Unterbrecher |
| DAP4BC-G0-6 | Externer Datenport, 4 Zoll Sockel, GFCI-Steckdose, Koppler der KAT 6 |
| DAP4BC-G3-6 | Externer Datenport, 4 Zoll Sockel, GFCI-Steckdose, Koppler der KAT 6, 3-A-Unterbrecher |



DAP3

| Externer Datenport, 3 Zoll | |
|-----------------------------------|--|
| DAP3BC-00 | Externer Datenport, 3 Zoll Sockel, 4 leere Datenmodule, kein Strom |
| DAP3BC-00-55 | Externer Datenport, 3 Zoll Sockel, zwei Koppler der KAT 5e |
| DAP3BC-S0 | Externer Datenport, 3 Zoll Sockel, Simplex-Steckdose |
| DAP3BB-S0 | Externer Datenport, 3 Zoll Sockel mit schwarzer Abdeckung, Simplex-Steckdose |
| DAP3BC-S0-55 | Externer Datenport, 3 Zoll Sockel, Simplex-Steckdose, zwei Koppler der KAT 5e |
| DAP3BC-S0-5U | Externer Datenport, 3 Zoll Sockel, Simplex-Steckdose, Koppler der KAT 5e, USB-Verbinder |
| DAP3BC-S0-5 | Externer Datenport, 3 Zoll Sockel, Simplex-Steckdose, Koppler der KAT 5e |
| DAP3BC-S3-5 | Externer Datenport 3 Zoll Sockel, Simplex-Steckdose, 3-A-Unterbrecher, Koppler der KAT 5e |
| DAP3BC-S0-4 | Externer Datenport, 3 Zoll Sockel, Simplex-Steckdose, abgeschirmter Koppler der KAT 5e |
| DAP3BC-S3-4 | Externer Datenport, 3 Zoll Sockel, Simplex-Steckdose, 3-A-Unterbrecher, abgeschirmter Koppler der KAT 5e |
| DAP3BC-S0-6 | Externer Datenport, 3 Zoll Sockel, Simplex-Steckdose, Koppler der KAT 6 |
| DAP3BC-S3-6 | Externer Datenport, 3 Zoll Sockel, Simplex-Steckdose, 3-A-Unterbrecher, Koppler der KAT 6 |



IAEBH

| Externer Datenport, 30 Millimeter | |
|--|--|
| IAEBHUSBAA | IndustrialNet™-USB-Industriesteckverbinder mit Schottverschraubung, 30 mm, mit Schutzabdeckung |
| IAEBH5E | 8-adriger IndustrialNet™-Industriesteckverbinder mit Schottverschraubung, Kategorie 5e, 8 Positionen, 30 mm, mit Schutzabdeckung |
| IAEBHC5E | 8-adriger IndustrialNet™-Industriekoppler mit Schottverschraubung, Kategorie 5e, 8 Positionen, 30 mm, schwarz, mit Schutzabdeckung. |
| IAEBH5ES | 8-adriger Industriesteckverbinder, Kategorie 5e, 8 Positionen, 30 mm, mit Schutzabdeckung. |
| IAEBH6 | 8-adriger IndustrialNet™-Industriesteckverbinder mit Schottverschraubung, Kategorie 6, RJ45, 8 Positionen, 30 mm, mit Schutzabdeckung. |
| IAEBHC6 | 8-adriger IndustrialNet™-Industriekoppler mit Schottverschraubung, Kategorie 6, RJ45, 8 Positionen, 30 mm, schwarz, mit Schutzabdeckung. |
| IAEBH6S | 8-adriger IndustrialNet™-Industriesteckverbinder mit Schottverschraubung, Kategorie 6, RJ45, 8 Positionen, 30 mm, mit Schutzabdeckung. |

Sperr- und Einschlussvorrichtung für Netzwerksicherheit

Dient zum Verhindern von unbefugtem Zugriff auf das Netzwerk und von physischen Änderungen am System.



| Artikelnummer | Beschreibung | Farbe | Standardpackungsmenge |
|--------------------------------|---|-------|-----------------------|
| Sperrvorrichtungen | | | |
| PSL-DCJB | Zehn Sperrvorrichtungen mit RJ45-Buchsenmodulen und ein Demontagewerkzeug. | Rot | 1 |
| PSL-LCAB | Zehn Sperrvorrichtungen mit LC-Buchsenmodulen und ein Demontagewerkzeug. | Rot | 1 |
| PSL-0SCBD | Zehn Sperrvorrichtungen mit SC-Buchsenmodulen und ein Demontagewerkzeug. | Rot | 1 |
| PSL-USBA | Packung mit fünf Sperrvorrichtungen für USB, Typ A, und ein Demontagewerkzeug. | Rot | 1 |
| PSL-USBB | Packung mit zehn Sperrvorrichtungen für USB, Typ B, und ein Demontagewerkzeug. | Rot | 1 |
| Patchkabel-Verriegelung | | | |
| PSL-DCPLX | Zehn Patchkabel-Verriegelung mit RJ45-Stecker, ein Installations-/Demontagewerkzeug. | Rot | 1 |
| PSL-DCPLRX | Zehn eingelassene Patchkabel-Verriegelung mit RJ45-Stecker, ein Installations-/Demontagewerkzeug. | Rot | 1 |
| FLCCLIW-X | LC-Duplex-Einschlussklammer und Demontagewerkzeug. | Weiß | 1 |
| QPPLD6-X | Packung mit 6 QuickNet™-Patchkabel-Verriegelung mit Steckerpaket. | Rot | 1 |
| QPPLD8-X | Packung mit 8 QuickNet™-Patchkabel-Verriegelung mit Steckerpaket. | Rot | 1 |

Repräsentative Liste. Weitere Informationen finden Sie unter www.panduit.de.

Der vernetzte Schaltschrank

Ein Ethernet-fähiger Schaltschrank unterstützt die steigende Anzahl an Ethernet-Knoten im Fertigungsbereich und ermöglicht dem Unternehmen die Messung der Produktivität in Echtzeit. Auf diese Weise lassen sich Effizienzverbesserungen, Produktivitätssteigerungen und Kostensenkungen realisieren.

Unterbrechungsfreie Stromversorgung (USV) für Industrienetzwerke

Die unterbrechungsfreie Panduit™-Stromversorgung (USV) für Industrienetzwerke verwendet Ultrakondensatoren anstelle von Batterien und sorgt so für eine unterbrechungsfreie Stromversorgung und ein geringeres Ausfallrisiko in kritischen Industrieanwendungen wie Managed Switches, Mikro-SPS und Bedienerschnittstellen. Das batterielose Design ist wartungsfrei und bietet einen zweimal besseren ROI sowie 50 bis 70 % niedrigere Betriebskosten als eine batteriebasierte USV. Durch die Remote-Bedienung über Ethernet-Konnektivität mit SNMP v1/v2c/v3-Fähigkeit und Standard-Webbrowser-Schnittstelle lassen sich die Betriebskosten senken.



| Artikelnummer | Artikelbeschreibung | Standardpackungsmenge |
|---------------|--|-----------------------|
| UPS00100DC | Unterbrechungsfreie Stromversorgung (USV), 100 Watt; ohne Batterie, wartungsfrei und mit Remote-Management; 24–28 V DC Ein-/Ausgang, breiter Betriebstemperaturbereich: -40 °C bis +60 °C, Montage auf DIN-Schienen. UL-gelistet und CSA-zertifiziert. | 1 |
| UPS003LSM | USV-Lasterkennungsmodul. Optionales Zubehör zur Verwendung in Konfigurationen mit dualer, redundanter Stromversorgung zur Überwachung der Last an der Primärversorgung. | 1 |

IndustrialNet™-Patching-Lösungen zur Montage auf DIN-Schienen

IndustrialNet™-Patching-Lösungen mit 8 Anschlüssen zur Montage auf DIN-Schienen gehen sparsam mit dem wertvollen Platz in Anlagen um, indem sie das gesamte Patching (Glasfaser und Kupfer) auf den DIN-Schienen eines Zonengehäuses oder eines Schaltschranks zusammenführen. Diese Patching-Lösungen sind mit Standardindustrieschaltern kompatibel und fördern eine strukturierte Kabelumgebung im Industrienetzwerk. Dank der IndustrialNet™-Patching-Lösungen mit 8 Anschlüssen zur Montage auf DIN-Schienen können Kunden Kupfer- und Glasfaserkonnektivität einfacher bereitstellen und für eine bessere Netzwerkleistung und mehr Flexibilität sorgen, indem dauerhafte Glasfaser- und Kupferverbindungen innerhalb derselben modularen DIN-Grundfläche erstellt werden.



| Artikelnummer | Artikelbeschreibung | Standardpackungsmenge |
|---------------|---|-----------------------|
| FDME8RG | Glasfaser-Patchingpanel mit 8 Anschlüssen, Montage auf DIN-Schienen, inklusive PG21- oder 3/4-NPT-Kabelzugentlastung zum Sichern der vom Gehäuse abgehenden Glasfaserkabel. | 1 |
| CDPP8RG | Kupfer-Patchingpanel mit 8 Anschlüssen, Montage auf DIN-Schienen; inklusive Schrauben zum Befestigen der Geräteblende, Ultimate ID™-Etiketten und transparente Abdeckungen; kann mithilfe von Befestigungslöchern in Verriegelungen auch auf anderen Oberflächen montiert werden. | 1 |
| CDPP8RG-S | Abgeschirmtes IndustrialNet™-Patchingpanel mit 8 Anschlüssen, Montage auf DIN-Schienen. Inklusive Ultimate ID-Etiketten und Etikett-Abdeckungen. | 1 |

Repräsentative Liste. Weitere Informationen finden Sie unter www.panduit.de.

Mini-Com™-Adapter zur Montage auf DIN-Schienen

Der Adapter zur Montage auf DIN-Schienen ermöglicht den Anschluss aktiver Geräte in einem Zonengehäuse oder einem Schaltschrank. Der Adapter kann ein für einen Modulsteckplatz ausgelegtes Mini-Com™-Modul aufnehmen und ermöglicht das einfache Verlegen, Hinzufügen oder Ändern einer einzelnen Verbindung ohne spezielle Werkzeuge. Die kompakte Größe mit niedrigem Profil sorgt für eine hohe Komponentendichte auf den wertvollen DIN-Schienen.



| Artikelnummer | Artikelbeschreibung | Standardpackungsmenge |
|---------------|--|-----------------------|
| CADIN1IG* | Mini-Com™-Adapter zur Montage auf DIN-Schienen wird auf einer Standard-DIN-Schiene (35 mm) montiert und kann beliebige Mini-Com™-Module mit einem Anschluss aufnehmen; international grau. | 1 |

*Für andere Standardfarben als IG (International Grau) ersetzen Sie das Suffix durch WH (Weiß), IW (Cremeweiß), BL (Schwarz) oder EI (Elektroweiß). Der Anschluss kann mit dem Handheld-Thermotransferdrucker UJLS8BW und LS8E beschriftet werden. Verwenden Sie den Bausatz CJSJK-XY, um abgeschirmte Buchsenmodule am Erdungsdraht in abgeschirmten Anwendungen zu erden.

Repräsentative Liste. Weitere Informationen finden Sie unter www.panduit.de.

IndustrialNet™-Kupferkabel

IndustrialNet™-Stecker, -Steckverbinder und -Adapter sind eine ideale Lösung zur Unterstützung von für die Industrie ausgelegten Ethernet-Verbindungen zu Maschinen, Geräten und dem übrigen Teil des Anlagennetzwerks.



ISPS5E44MFA
ISPS6A88MFA



ICAM12X90RJS
ICAM12XRJS
ICAM12DRJS



IAEBHV56XS



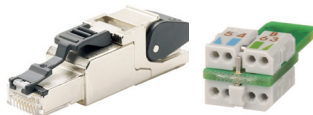
IAEBH5*
IAEBH6*
IAEBHC5*
IAEBHC6*



FPS6X88MTG



MPSIV56XT



ISPS688FA
ISPS688FAS



IAEFP1
IAEFP2-2G

| Artikelnummer | Beschreibung | Standardpackungsmenge |
|---------------|--------------|-----------------------|
|---------------|--------------|-----------------------|

M12-Industriesteckverbinder

| | | |
|--------------|--|---|
| ISPS5E44MFA | Geschirmter Steckverbinder der Kategorie 5e, M12 D-Code, Feldanschlussstecker. | 1 |
| ISPS6A88MFA | Geschirmter Steckverbinder der Kategorie 6A, M12 X-Code, Feldanschlussstecker. | 1 |
| ICAM12X90RJS | Kategorie 6A, M12 X-Code, geschirmt, zu RJ45-Industrieadapter, 90°-Winkel, Schaltschrankmontage. | 1 |
| ICAM12XRJS | Kategorie 6A, M12 X-Code, geschirmt, zu RJ45-Industrieadapter, Schaltschrankmontage. | 1 |
| ICAM12DRJS | Kategorie 5e, M12 D-Code, zu RJ45-Industrieadapter, Schaltschrankmontage. | 1 |

RJ45-Industriesteckverbinder mit Schottverschraubung und Schutzabdeckung

| | | |
|------------|---|---|
| IAEBHV56XS | RJ45-Steckverbinder, Kategorie 6A, Variante 5, IP67, geschirmt. | 1 |
| IAEBH6X | RJ45-Steckverbinder, Kategorie 6A, Variante 1, IP67. | 1 |
| IAEBH6XS | RJ45-Steckverbinder, Kategorie 6A, Variante 1, IP67, geschirmt. | 1 |
| IAEBH6 | RJ45-Steckverbinder, Kategorie 6, Variante 1, IP67. | 1 |
| IAEBH6S | RJ45-Steckverbinder, Kategorie 6, Variante 1, IP67, geschirmt. | 1 |
| IAEBH5E | RJ45-Steckverbinder, Kategorie 5e, Variante 1, IP67. | 1 |
| IAEBH5ES | RJ45-Steckverbinder, Kategorie 5e, Variante 1, IP67, geschirmt. | 1 |

Geschirmter Industrie-Feldanschlussstecker

| | | |
|------------|---|---|
| FPS6X88MTG | Geschirmter IndustrialNet™-Feldanschlussstecker, RJ45, Kategorie 6A | 1 |
| FPE6X88MTG | Geschirmter PROFINET-Feldanschlussstecker, RJ45, Kategorie 5e | 1 |

Industriekoppler mit Schottverschraubung und Schutzabdeckung

| | | |
|----------|---|---|
| IAEBHC6 | RJ45-Koppler, Kategorie 6, Variante 1, IP67. | 1 |
| IAEBHC5E | RJ45-Koppler, Kategorie 5e, Variante 1, IP67. | 1 |

Mini-Com™-Industriekopplermodul

| | | |
|------------|--|---|
| IAEBHUSBAA | USB 2.0, Variante 1, IP67, Koppler A-Buchse zu A-Buchse. | 1 |
|------------|--|---|

RJ45-Industriestecker

| | | |
|------------|--|---|
| MPSIV56XT | RJ45-Stecker, Kategorie 6A, Variante 5, IP67, für massive Drähte oder Litzen mit AWG 26–22, geschirmt. | 1 |
| ISPS688FA | RJ45-Stecker, Kategorie 6A, massiv, (AWG 24–22), 1–1,6 mm, geschirmt. | 1 |
| ISPS688FAS | RJ45-Stecker, Kategorie 6A, Litzen, (AWG 24–22), 0,85–1 mm, geschirmt. | 1 |

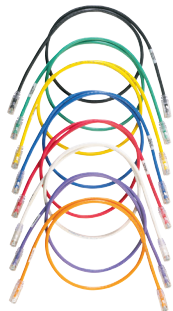
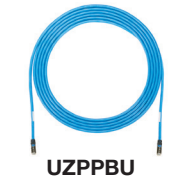
Geräteblenden mit Durchgang

| | | |
|-----------|--|---|
| IAEFP1 | Vertikale Geräteblende für einen IndustrialNet™-Steckverbinder mit Schottverschraubung. | 1 |
| IAEFP2-2G | Vertikale Zwei-Band-Geräteblende für zwei IndustrialNet™-Steckverbinder mit Schottverschraubung. | 1 |

Repräsentative Liste. Weitere Informationen finden Sie unter www.panduit.de.

Kupfer-Patchkabel

Patchkabel eignen sich ideal für das Patchen im Schaltanlagenbau und sind in den Leistungsstufen der Kategorien 5e, 6 und 6A für UTP- und geschirmte Anwendungen erhältlich. Die verschiedenen Kabelfarben und -längen erfüllen die Anforderungen individueller Längen und Farbcodierungen für eine höhere Systemflexibilität. Robuste, für 600 V ausgelegte Patchkabel sorgen für Zuverlässigkeit in Schaltschrank- oder On-Machine-Anwendungen, wenn die Kabelführung in Industrieumgebungen entlang von Hochspannungskabeln erfolgt.



| Artikelnummer | Beschreibung | Standardpackungsmenge |
|---------------|---|-----------------------|
| UTPCH*Y | UTP-Patchkabel, Kategorie 5e, mit Pan-Plug™-Modularsteckern an jedem Ende. | 1 |
| STPCH*MBBL | Geschirmtes Patchkabel, Kategorie 5e, mit geschirmten Pan-Plug™-Modularsteckern an jedem Ende. | 1 |
| UTPSP*Y | UTP-Patchkabel, Kategorie 6, mit TX6™ PLUS-Modularsteckern an jedem Ende. | 1 |
| STP6X*IG | S/FTP-Patchkabel, Kategorie 6A, 10 Gbit/s, mit TX6A™ 10Gig™-Modularsteckern an jedem Ende. | 1 |
| UTP6ASD* | UTP-Patchkabel, Kategorie 6A (SD), 10 Gbit/s, mit TX6A™ 10Gig™-Modularsteckern an jedem Ende. | 1 |
| UZPPBU* | Kategorie 6A, UTP, massiv, Plenum, Zonenkabelsystem mit TX6A™ 10Gig™-Modularsteckern an jedem Ende. | 1 |
| ISTPHCH0.3TL | Geschirmtes IndustrialNet™-Patchkabel, Kategorie 5e, 600 V. Weitere Längen verfügbar. Ersetzen Sie 0.3 durch 0.6, 1 M, 1.5 M, 2 M, 2.5 M, 3 M, 3.5 M, 4 M, 4.5 M, 5 M, 7 M oder 10 M. | 1 |
| ISTPH6X0.3TL | Geschirmtes IndustrialNet™-Patchkabel, Kategorie 6A, 600 V. Weitere Längen verfügbar. Ersetzen Sie 0.3 durch 0.6, 1 M, 1.5 M, 2 M, 2.5 M, 3 M, 3.5 M, 4 M, 4.5 M, 5 M, 7 M oder 10 M. | 1 |

Optionale Verschlussvorrichtung für RJ45-Stecker sorgt für ein manipulationssicheres Design, das ein nicht autorisiertes Unterbrechen kritischer Verbindungen blockiert, siehe Seite 22.

*Es stehen zahlreiche Leistungsstufen, Standardlängen und Farben zur Verfügung. Wenden Sie sich an den Kundendienst. Repräsentative Liste. Weitere Informationen finden Sie unter www.panduit.de.

Kupfer-Patchkabel mit Schottverschraubung



| Artikelnummer | Beschreibung | Standardpackungsmenge |
|---------------|--|-----------------------|
| ISTP6X10MBL | IndustrialNet™-Kupfer-Patchkabel, Kategorie 6A, SFTP, Patchkabel mit Steckerkappen, 10 Meter. Schwarz. | 1 |
| ISTPCH%MBLY | Für die Industrie ausgelegte Kupfer-Patchkabel, Kategorie 5e, STP, Modularstecker mit Kappen. Schwarz. | 1 |
| IUTPCH%BLY | Für die Industrie ausgelegte Kupfer-Patchkabel, Kategorie 5e, UTP, Modularstecker mit Kappen. Schwarz. | 1 |
| IUTP6X%MBL | IndustrialNet™-Kupfer-Patchkabel, Kategorie 6A, SFTP, nicht geschirmte Stecker mit Kappen. Schwarz. | 1 |

Kupferkabel



| Artikelnummer | Beschreibung | Standardpackungsmenge |
|---------------------|--|-----------------------|
| Kategorie 6A | | |
| ISFCH6X04ATL-US | Industriekabel aus Litzen, 600 V, 4 Leiterpaare, AWG 24/7, SF/UTP, CMR, ölbeständig, UV-beständig, aquamarin, 1.000-Fuß-Spule (305 m). | 1.000 |
| ISFCH6X04BTL-US | Industriekabel aus Litzen, 600 V, 4 Leiterpaare, AWG 26/7, SF/UTP, CMR, ölbeständig, UV-beständig, aquamarin, 1.000-Fuß-Spule (305 m). | 1.000 |
| Kategorie 6 | | |
| IFRH6C04BL-UGS | Massives Industriekabel, 600 V, 4 Leiterpaare, AWG 23/1, F/UTP, CMR, schwarz, 1.000-Fuß-Spule (305 m). | 1.000 |
| Kategorie 5e | | |
| IFRH5C02BL-UG-S | Massives Industriekabel, 600 V, 2 Leiterpaare, AWG 24/1, F/UTP, CMR, schwarz, 1.000-Fuß-Spule (305 m). | 1.000 |
| IFRH5C04BL-UG-S | Massives Industriekabel, 600 V, 4 Leiterpaare, AWG 24/1, F/UTP, CMR, schwarz, 1.000-Fuß-Spule (305 m). | 1.000 |
| ISFCH5C02ATL-XG | IndustrialNet™-Kabel, 600 V, 2 Leiterpaare, AWG 24/7, SF/UTP, CMX, ölbeständig, UV-beständig, Beständigkeit gegen Schweißspritzer, aquamarin, 1.000-Fuß-Spule (305 m). | 1.000 |
| ISFCH5C04ATL-XG | IndustrialNet™-Kabel, 600 V, 4 Leiterpaare, AWG 24/7, SF/UTP, CMX, ölbeständig, UV-beständig, Beständigkeit gegen Schweißspritzer, aquamarin, 1.000-Fuß-Spule (305 m). | 1.000 |

Glasfaser-Patchkabel

IndustrialNet™-Patchkabel sind vorkonfektioniert und bieten eine Dichtigkeit gemäß IP67 beim Anschluss an IP67-Durchgangsadapter.



| Artikelnummer | Beschreibung | Standardpackungsmenge |
|---------------|--|-----------------------|
| IAEF617P-7PM1 | Industrielle LC-zu-LC-Multimode-Duplex-Patchkabel, 62,5/125 µm, 1 Meter. | 1 |
| IAEF617P-NM1 | Industrielle LC-zu-Pigtail-Multimode-Duplex-Pigtail, 62,5/125 µm, 1 Meter. | 1 |

Repräsentative Liste. Weitere Informationen finden Sie unter www.panduit.de.

Umspritzte IndustrialNet™-Kabelsätze

Umspritzte IndustrialNet™-Kabelsätze bieten qualitativ hochwertige Patchen-Verbindungen von Maschinen und Geräten zu Schaltern und Gehäusen im Fertigungsbereich. Es werden unter anderem folgende Protokolle unterstützt: Ethernet, EtherNet/IP*, PROFINET, Modbus und EtherCAT. Die Kabel sind gemäß IP67/68, NEMA 1, 3, 4, 6, 6P, UL ausgelegt und erfüllen die industriellen Leistungsnormen, einschließlich der M.I.C.E-Richtlinien, und stellen so hohe Leistung und Langlebigkeit unter rauen Umgebungsbedingungen sicher.

*EtherNet/IP ist eine Marke von ODVA, Inc.



M12, Schottverschraubung, Buchse, weiblich, D-Code, Steckverbinder



M12, Stecker, männlich, D-Code, gerader Steckverbinder



M12, Buchse, weiblich, D-Code, gerader Steckverbinder



M12, Stecker, männlich, D-Code, abgewinkelter Steckverbinder



RJ45-Modularstecker



M12, Schottverschraubung, Buchse, weiblich, X-Code, Steckverbinder



M12, Stecker, männlich, X-Code, gerader Steckverbinder

| Artikelnummer | Anschluss Seite 1 | Anschluss Seite 2 | Standardpackungsmenge |
|--------------------------------|--|--|-----------------------|
| Kategorie 5e, STP-Kabel | | | |
| ICD11T1NTL*M | M12, Stecker, männlich, D-Code, gerader Steckverbinder | M12, Stecker, männlich, D-Code, gerader Steckverbinder | 1 |
| ICD22T1NTL*M | M12, Stecker, männlich, D-Code, abgewinkelter Steckverbinder | M12, Stecker, männlich, D-Code, abgewinkelter Steckverbinder | 1 |
| ICD14T1NTL*M | M12, Stecker, männlich, D-Code, gerader Steckverbinder | RJ45-Modularstecker | 1 |
| ICD44T1NTL*M | M12, Schottverschraubung, Buchse, weiblich, D-Code, Steckverbinder | RJ45-Modularstecker | 1 |
| ICD45T1NTL0.5M | M12, Schottverschraubung, Buchse, weiblich, D-Code, Steckverbinder | Unterminiert | 1 |
| ICD35T1NTL*M | M12, Buchse, weiblich, D-Code, gerader Steckverbinder | Unterminiert | 1 |
| ICD25T1NTL*M | M12, Stecker, männlich, D-Code, abgewinkelter Steckverbinder | Unterminiert | 1 |
| ICD15T1NTL*M | M12, Stecker, männlich, D-Code, gerader Steckverbinder | Unterminiert | 1 |
| Kategorie 5e, UTP-Kabel | | | |
| ICD11T2NTL*M | M12, Stecker, männlich, D-Code, gerader Steckverbinder | M12, Stecker, männlich, D-Code, gerader Steckverbinder | 1 |
| Kategorie 6A, STP-Kabel | | | |
| ICX11T1NTL*M | M12, Stecker, männlich, X-Code, gerader Steckverbinder | M12, Stecker, männlich, X-Code, gerader Steckverbinder | 1 |
| ICX44T1NTL*M | M12, Schottverschraubung, Buchse, weiblich, X-Code, Steckverbinder | RJ45-Modularstecker | 1 |
| ICX45T1NTL0.5M | M12, Schottverschraubung, Buchse, weiblich, X-Code, Steckverbinder | Unterminiert | 1 |
| ICX15T1NTL*M | M12, Stecker, männlich, X-Code, gerader Steckverbinder | Unterminiert | 1 |

*Es stehen zahlreiche Standardlängen und Konfigurationen zur Verfügung. Wenden Sie sich an den Kundendienst. Repräsentative Liste.

Weitere Informationen finden Sie unter www.panduit.de.

IndustrialNet™-Kabel für Motorsteuerungen

IndustrialNet™-Kabelbündel für Motorsteuerungen stellen die kritischen Verbindungen zwischen Industrieschaltern und anderen intelligenten Geräten zur Motorsteuerung zur Verfügung, sodass Unternehmen die neuen IoT- und Ethernet-Technologien zur besseren Überwachung und Wartung bestehender Systeme nutzen können. Vorkonfektionierte und für die Industrie ausgelegte Panduit™-Kabel für Motorsteuerungen sind eine schnelle und zuverlässige Lösung für anspruchsvolle Anwendungen im Fertigungsbereich.

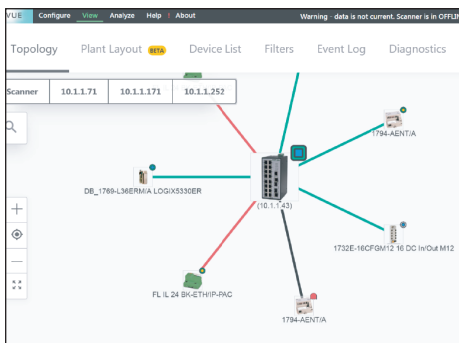


| Artikelnummer | Beschreibung | Standardpackungsmenge |
|---------------|---|-----------------------|
| I4JPBJLU* | Kategorie 6A Plenum; 300 V; Buchse ohne versetzte Anordnung zu Buchse ohne versetzte Anordnung, nicht gebündelt, schwarz. | 1 |
| I4KOTJLUX* | Kategorie 6A Außenbereich; 600 V; Buchse ohne versetzte Anordnung zu Buchse ohne versetzte Anordnung, nicht gebündelt, aquamarin. | 1 |

*Es stehen verschiedenste Anschlüsse und Längen in gebündelter und ungebündelter Ausführung zur Verfügung. Wenden Sie sich an den Kundendienst. Repräsentative Liste. Weitere Informationen finden Sie unter www.panduit.de.

IntraVUE™-Software für Ethernet-Visualisierung und -Überwachung in der Industrie

Die IntraVUE™-Software erkennt über Ethernet angeschlossene Geräte automatisch und führt sie in einer Verbindungsbaumstruktur der Netzwerkinfrastruktur auf der physischen Ebene zusammen, sodass eine Übersicht über alle Geräteebenen im Fertigungsbereich bereitsteht. Dieses Softwaretool ermöglicht die schnelle und effiziente Erkennung von Problemen mit der Netzwerkkommunikation und stellt eine umfassende, präzise Übersicht einer kompletten Ethernet-Gerätearchitektur für nicht technische Benutzer zur Verfügung. Die IntraVUE™-Software ermöglicht es Instandhaltungs- und/oder Steuerungingenieuren die Umstellung von einem reaktiven auf einen proaktiven Ansatz, um Betriebszeit und Leistung kritischer, vernetzter Echtzeit-Automatisierungssysteme erheblich zu verbessern.



| Netzknoten | Nummer des Standardprodukts | Nummer des erweiterten Produkts |
|------------|-----------------------------|---------------------------------|
| 128 | SNMS-0128 | SNMA-0128 |
| 256 | SNMS-0256 | SNMA-0256 |
| 512 | SNMS-0512 | SNMA-0512 |
| 1.204 | SNMS-1024 | SNMA-1024 |
| 2.048 | SNMS-2048 | SNMA-2048 |
| 4.096 | SNMS-4096 | SNMA-4096 |
| 8.192 | SNMS-8192 | SNMA-8192 |

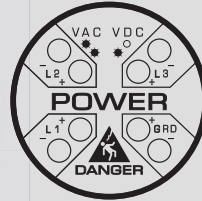
Die Produktnummer WNMS-APPL ist ein optionales, Linux-basiertes IntraVUE™-Gerätepaket, das ausschließlich Hardware umfasst.



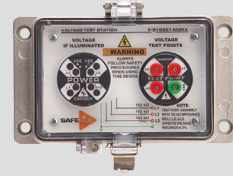
VeriSafe®-AVT



Spannungs- anzeige



Spannungs- prüfstation



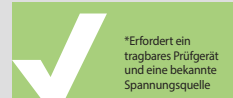
Zeigt das Vorhandensein von Spannung an



Integrierte, bekannte Spannungsquelle



Prüft auf Spannungsfreiheit



*Erfordert ein tragbares Prüfgerät und eine bekannte Spannungsquelle

Verifizierung, dass der Prüfer den Prüfpunkt berührt



Verhindert gefährliche Spannungen an der Tür



Diagnosecodes stellen die richtigen Informationen zur Verfügung



Integrierter Überstromschutz



Automatische Selbstkalibrierung



UL-Auflistung und -Kennzeichnung zur Verifizierung der Spannungsfreiheit (UL 1436)



Erfüllt die Anforderungen an die Verifizierung der Spannungsfreiheit, die in NFPA 70E 120.5(7), Ausnahme 1, beschrieben ist





ICP 01



PANDUIT™

Panduit Corp.
World Headquarters
Tinley Park, IL 60487

cx-dach@panduit.com
USA und Kanada: +1 800 777 3300
Europa, Naher Osten und Afrika:
+49 (69) 950 96129
Lateinamerika: +52 33 3777 6000
Asien-Pazifik: +65 6305 7575

www.panduit.de